

Екозид, Стандарт КОМФОРТ

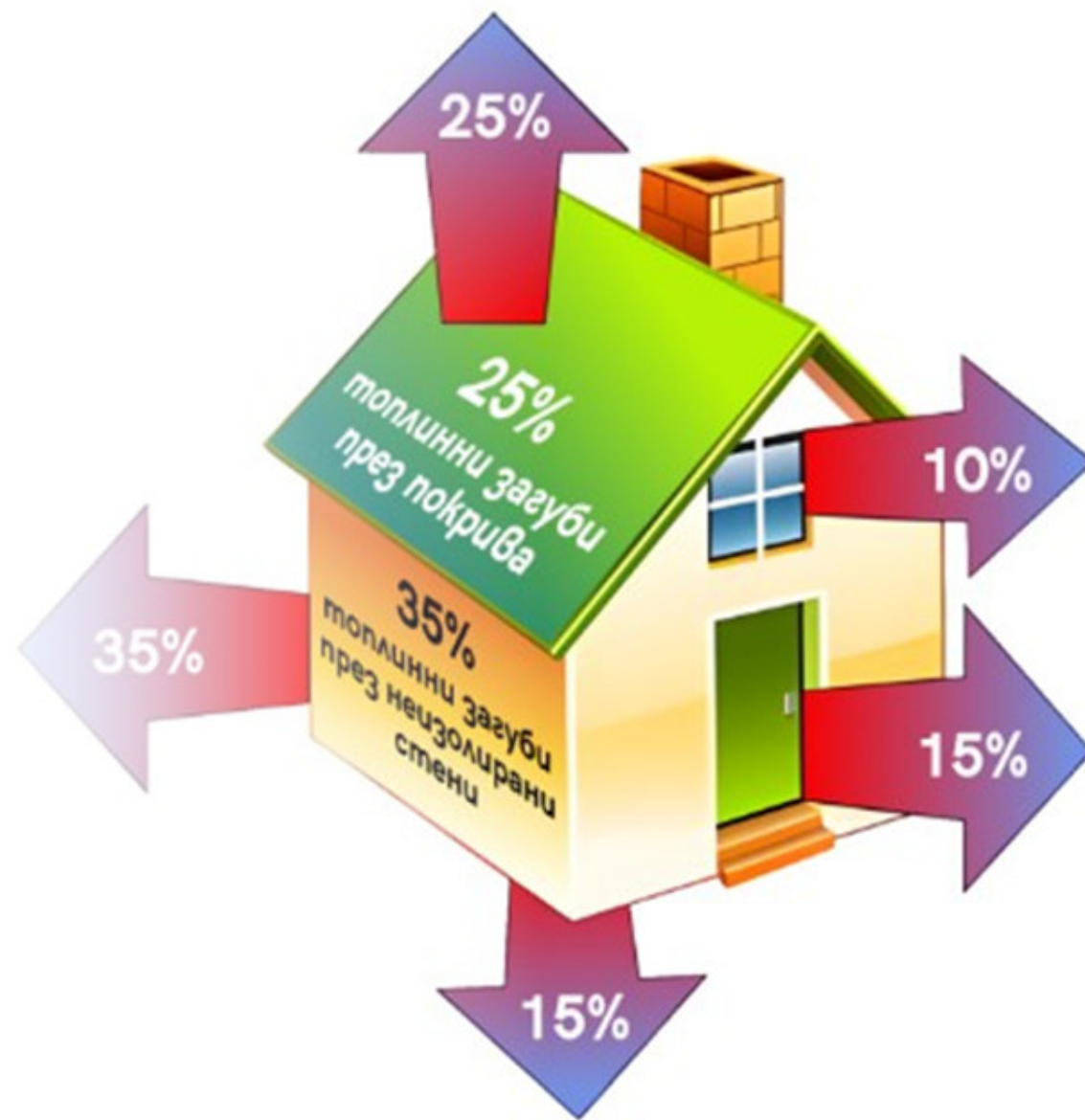


- | | | | |
|--|-------------------------------|--------------------------------|------------------------------------|
| 1. Керамични керемиди | 13. Дървена обшивка | 26. Мазилка | 39. Билен елемент |
| 2. Метални керемиди | 14. Дървена конструкция | 27. Летвена скара | 40. Верига за отводняване |
| 3. Двойна летвена скара | 15. Метален улук | 28. Ламперия на фуга | 41. Подложки, декинг |
| 4. Битумни керемиди | 16. Дървена обшивка | 29. Ламперия без фуга | 42. Дървен декинг |
| 5. Хидроизолационна мембрана | 17. Мрежа против насекоми | 30. Челни дъски | 43. Дървена пергола |
| 6. Дървена обшивка 20мм | 18. Водосточна тръба | 31. Топлоизолация XPS 30мм | 44. Дървен парпет |
| 7. Летвена скара | 19. Хидроизолация с посипка | 32. Цокълна мазилка | 45. Обшивка с декоративни тухлички |
| 8. Топлоизолационна плоча от дървесни частици 40мм | 20. Хидроизолационна мембрана | 33. Дренажен чакъл | 46. Лента срещу ударен шум |
| 9. Минерална вата | 21. OSB върхи скара за наклон | 34. Перфорирана дренажна тръба | 47. Панел за подово отопление |
| 10. Гипсокартон | 22. OSB | 35. Подложен слой чакъл | 48. Замазка |
| 11. Паронепропускливо фолио | 23. Инсталационен слой | 36. Стоманобетонна настилка | 49. Гипсофазер |
| 12. Glass Rock панел, вентилруема фасада | 24. Шпакловка с мрежа | 37. Каменни плочки | 50. Подова настилка |
| | 25. Мембрана-геотекстил | 38. Каменни плочи на фуга | 51. Звукоизолация Isorpanel |

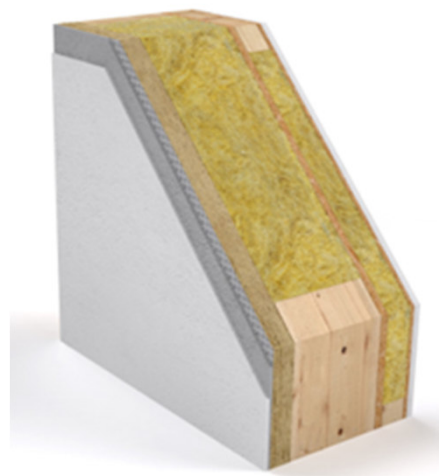
Енергиен клас на сглобяемата къща ЕКОЗИД



Топлинни загуби в сградата



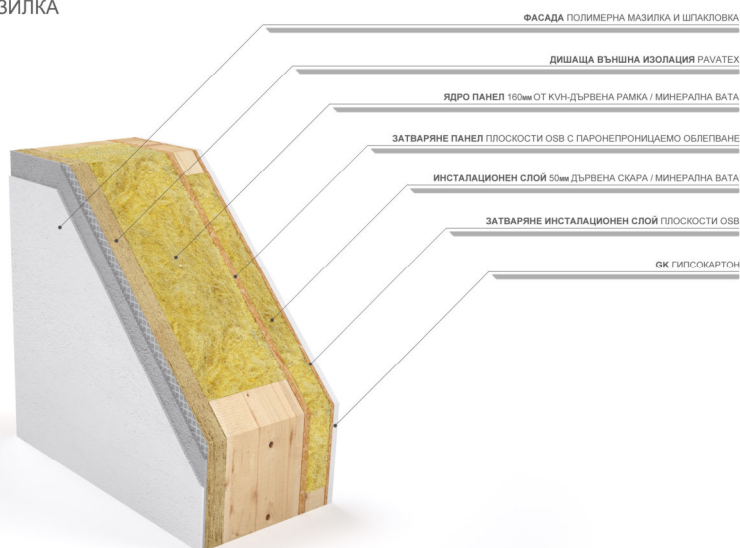
Външна стена без вентилируем слой, с мазилка – стандарт ЕКО КОМФОРТ



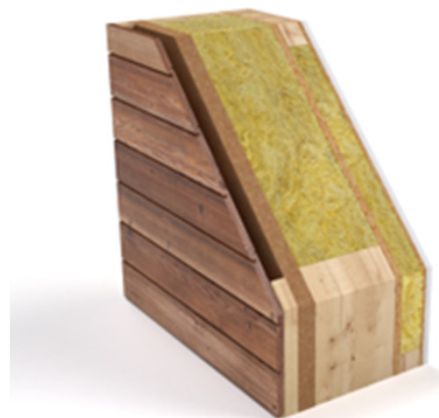
Външна стена без вентилируем слой с мазилка					U - ЕКО КОМФОРТ	U-реф.ст.наредба 7 за ЕЕ	U-реф.ст.passive house
	l	d	d/ l	R	W/m ² K	W/m ² K	W/m ² K
	W/mK	mm	m ² K/W	m ² K/W			
$\alpha_{вн} =$				0.0400			
полимерна мазилка	0.930	3	0.0032	0.0032			
Шлакловка	0.930	5	0.0054	0.0054			
Fibro Natur Wall	0.041	40	0.9756	0.9756			
Минерална вата ISOVER Domo Plus	0.038	160	4.2105	4.2105			
Дъсчена обшивка - "OSB"-3 плоскости	0.105	12	0.1143	0.1143			
Минерална вата ISOVER Domo Plus	0.038	50	1.3158	1.3158			
Гипскартон "KNAUF"	0.21	12.5	0.0595	0.0595			
$\alpha_{вт} =$				0.1300			
Сума:		282.5		6.8543	0.146	Uw ≤ 0,26	≤ 0.15

Конструкция на външна стена – стандарт ЕКО КОМФОРТ

 ЕКОКОМФОРТ ФАСАДА МАЗИЛКА

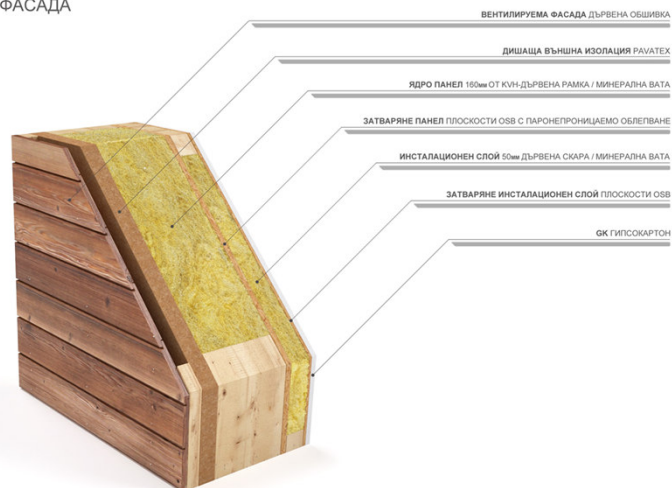


Външна стена с вентилируем слой с дървена обшивка – стандарт ЕКО КОМФОРТ



Външна стена с вентилируем слой с дървена обшивка	l	d	d/ l	R	U - ЕКО КОМФОРТ	U-реф.ст.наредба 7 за ЕЕ	U-реф.ст.passive house
	W/mK	mm	m ² K/W	m ² K/W	W/m ² K	W/m ² K	W/m ² K
$\alpha_{вн} =$				0.1300			
Дървена обшивка	0.150	20	0.1333	0.1333			
Fibro Natur Wall	0.041	40	0.9756	0.9756			
Минерална вата ISOVER Domo Plus	0.038	160	4.2105	4.2105			
Дъсчена обшивка - "OSB"-3 плоскости	0.105	12	0.1143	0.1143			
Минерална вата ISOVER Domo Plus	0.038	50	1.3158	1.3158			
Гипскартон "KNAUF"	0.21	12.5	0.0595	0.0595			
$\alpha_{вт} =$				0.1300			
Сума:		294.5		7.0691	0.141	Uw ≤ 0,26	≤ 0.15

 ЕКОКОМФОРТ ДЪРВЕНА ФАСАДА



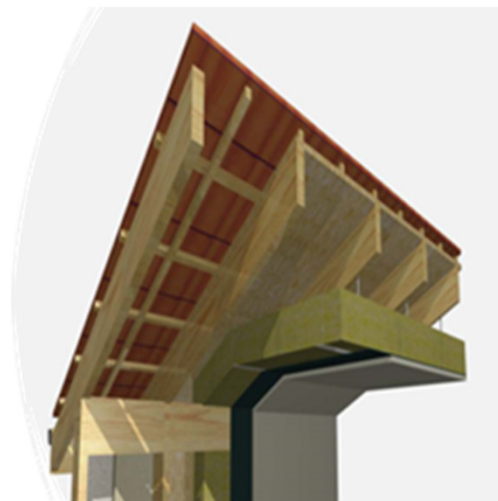
**Конструкция на външна стена с вентилируема фасада –
стандарт ЕКО КОМФОРТ**

Сравнение дебелините на стените при монолитното строителство и сглобяемото по стандарта ЕКО КОМФОРТ при еднакви коефициенти на топлопреминаване. Сглобяемата къща - 282.5 мм, конвенционалното строителство - 613 мм.

Външна стена без вентилируем слой с мазилка						
	λ	δ	δ/λ	R	U - ЕКО КОМФОРТ	U-реф.ст.наредба 7 за ЕЕ
	W/mK	mm	m ² K/W	m ² K/W	W/m ² K	W/m ² K
$\alpha_{вн} =$				0.0400		
полимерна мазилка	0.930	3	0.0032	0.0032		
Шпакловка	0.930	5	0.0054	0.0054		
Fibro Natur Wall	0.041	40	0.9756	0.9756		
Минерална вата ISOVER Domo Plus	0.038	160	4.2105	4.2105		
Дъсчена обшивка - "OSB"-3 плоскости	0.105	12	0.1143	0.1143		
Минерална вата ISOVER Domo Plus	0.038	50	1.3158	1.3158		
Гипскартон "KNAUF"	0.21	12.5	0.0595	0.0595		
$\alpha_{вт} =$				0.1300		
Сума:		282.5		6.8543	0.146	≤ 0.28

Външна стена конвенционално изграждане:						
	l	d	d/l	R	U конвенционално	U-реф.ст.наредба 7 за ЕЕ
	W/mK	mm	m ² K/W	m ² K/W	W/m ² K	W/m ² K
$\alpha_{вн} =$				0.0400		
Полимерна мазилка	0.930	3	0.0032	0.0032		
Шпакловка	0.930	5	0.0054	0.0054		
Austrotherm EPS 100-PLUS	0.030	200	6.6667	6.6667		
WIENERBERGER POROTHERM 38 N+F COMFORT	0.340	380	0.1400	0.1400		
Мазилка	0.9	25	0.0278	0.0278		
$\alpha_{вт} =$				0.1300		
Сума:		613	6.8430	7.0130	0.143	≤ 0.28

Покривна конструкция с керамични керемиди – стандарт ЕКО КОМФОРТ



Покривна конструкция с керамични керемиди					U - ЕКО КОМФОРТ	U-реф.ст.наредба 7 за ЕЕ	U-реф.ст.passive house
	l	d	d/ l	R	W/m ² K	W/m ² K	W/m ² K
	W/mK	mm	m ² K/W	m ² K/W			
$\alpha_{вн} =$				0.1300			
Керамични керемиди TONDACH - Contiton 12	0.17	30	0.1765	0.1765			
дифузна мембрана TRASPIR 150	0.3	0.7	0.0023	0.0023			
Fibro Natur Wall	0.041	40	0.9756	0.9756			
Минерална вата ISOVER Domo Plus	0.038	200	5.2632	5.2632			
Многослойна парна бариера Homeseal LDS 35	0.19	0.17	0.0009	0.0009			
Гипскартон	0.21	12.5	0.0595	0.0595			
$\alpha_{вт} =$				0.1300			
Сума:		283.37	6.4780	6.7380	0.148	Ur ≤ 0,25	≤ 0.15

Покривна конструкция с битумни керемиди, без вентилационен слой – стандарт ЕКО КОМФОРТ



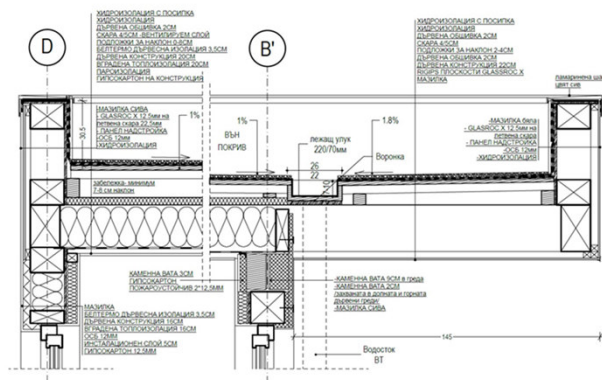
Покривна конструкция с битумни керемиди, без вентилационен слой							
	l	d	d/ l	R	U - ЕКО КОМФОРТ	U-реф.ст.наредба 7 за ЕЕ	U-реф.ст.passive house
	W/mK	mm	m ² K/W	m ² K/W	W/m ² K	W/m ² K	W/m ² K
$\alpha_{вн} =$				0.0400			
Битумни керемиди ИКО Суперглас 3 ТАБ	0.17	4	0.0235	0.0235			
дифузна мембрана TRASPIR 150	0.3	0.7	0.0023	0.0023			
Дъсчена обшивка - "OSB"-3 плоскости	0.105	18	0.1714	0.1714			
Минерална вата ISOVER Domo Plus	0.038	250	6.5789	6.5789			
Многослойна парна бариера Homeseal LDS 35	0.19	0.17	0.0009	0.0009			
Гипскартон	0.21	12.5	0.0595	0.0595			
$\alpha_{вн} =$				0.1300			
Сума:		285.37	6.8367	7.0067	0.143	Ur ≤ 0,25	≤ 0.15

Покривна конструкция с битумни керемиди и вентилационен слой – стандарт ЕКО КОМФОРТ



Покривна конструкция с битумни керемиди, с вентилационен слой							
	l	d	d/ l	R	U - ЕКО КОМФОРТ	U-реф.ст.наредба 7 за ЕЕ	U-реф.ст.passive house
	W/mK	mm	m ² K/W	m ² K/W	W/m ² K	W/m ² K	W/m ² K
$\alpha_{вн} =$				0.1300			
Битумни керемиди ИКО Суперглас 3 ТАБ	0.17	4	0.0235	0.0235			
дифузна мембрана TRASPIR 150	0.3	0.7	0.0023	0.0023			
Дъсчена обшивка - "OSB"-3 плоскости	0.105	18	0.1714	0.1714			
Fibro Natur Wall	0.041	40	0.9756	0.9756			
Минерална вата ISOVER Domo Plus	0.038	200	5.2632	5.2632			
Многослойна парна бариера Homeseal LDS 35	0.19	0.17	0.0009	0.0009			
Гипскартон	0.21	12.5	0.0595	0.0595			
$\alpha_{вт} =$				0.1300			
Сума:		235.37	5.5209	6.7565	0.148	Ur ≤ 0,25	≤ 0.15

Плоска покривна конструкция с вентилация – стандарт ЕКО КОМФОРТ



Плоска покривна конструкция с вентилация	l	d	d / l	R	U - ЕКО КОМФОРТ	U-реф.ст.наредба 7 за ЕЕ	U-реф.ст.passive house
	W/mK	mm	m ² K/W	m ² K/W	W/m ² K	W/m ² K	W/m ² K
$\alpha_{вн} =$				0.1300			
Битомна хидроизолация 1 слой-Technobit Flex	0.17	4	0.0235	0.0235			
Битомна хидроизолация 1 слой-Technobit Flex Mineral	0.17	5	0.0294	0.0294			
Дъсчена обшивка - "OSB"-3 плоскости	0.105	18	0.1714	0.1714			
Fibro Natur Wall	0.041	40	0.9756	0.9756			
Минерална вата ISOVER Domo Plus	0.038	200	5.2632	5.2632			
Многослойна парна бариера Homeseal LDS 35	0.19	0.17	0.0009	0.0009			
Гипскартон	0.21	12.5	0.0595	0.0595			
$\alpha_{вт} =$				0.1300			
Сума:		239.67	5.5479	6.7836	0.147	Ur ≤ 0,25	≤ 0.15

	U - ЕКО КОМФОРТ	U-реф.ст.наредба 7 за ЕЕ	U-реф.ст.passive house
	W/m ² K	W/m ² K	W/m ² K
Входна врата Normann Thermo 65	0.87	Ud; e ≤ 2,0	≤ 0.8
Прозорец Decauninck Elegant	0.63	Uwin ≤ 1,1	≤ 0.8

