

СЪДЪРЖАНИЕ НА ОФЕРТАТА:

1. Какво представлява СГЛОБЯЕМАТА КЪЩА?
2. Ограждащи елементи на сглобяемата къща
3. Конструкция на външната стена
4. Конструкция на покрива
5. Характеристики на стандарта ЕКО КОМФОРТ
6. Използвани материали
7. Разпределение на офериранията къща
8. Етапи на инвестиционно изпълнение
 - Проектиране на сглобяема къща ЕКО КОМФОРТ
 - Фундамент / сутерен – подземно ниво на - 2.96/
 - Изработка конструкция на сградата ЕКО КОМФОРТ във фабриката на ЕКОЗИД
 - Монтаж и строителство на сглобяема къща ЕКО КОМФОРТ
9. Цена
10. Гаранции
11. Начини на плащане
12. Приложение – характеристики на сглобяемата къща ЕКО КОМФОРТ и използвани материали

Какво представляват СГЛОБЯЕМИТЕ КЪЩИ?

Понятието за сглобяема къща по европейската класификация гласи, че това е сграда от стенни и таванни /подови елементи/, които се изработват в индустриални условия, транспортират се до мястото на строежа където се сглобяват върху предварително подготвената основа. С две думи – фабрични къщи.

Краткото време за изграждане и оттам бързото усвояване на средствата при абсолютна прозрачност на разходите и гарантираното високо качество са само част от аргументите в полза на сглобяемата къща, произведена от ЕКОЗИД.

Ние предлагаме на клиента една сграда, където всички елементи за правилното и дълготрайно функциониране са доведени до абсолютен синхрон.

Тук намира реализация нискоенергийната къща „ЕКО КОМФОРТ“, покриваща параметрите по отношение на топлотехническите характеристики, на стандарта „ПАСИВНА СГРАДА“.



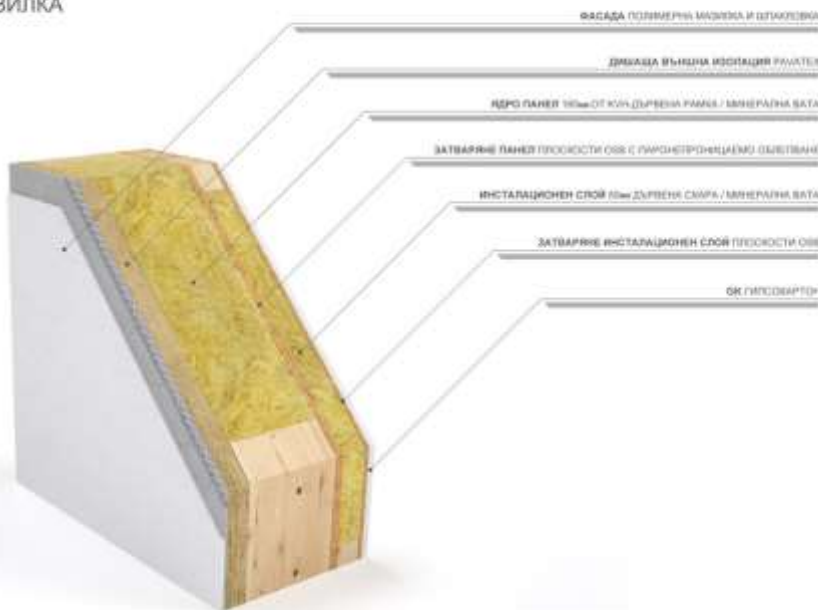
Ограждащите елементи на сглобяемата къща „ЕКО КОМФОРТ“

Това, което в максимална степен определя комфорта на обитаване на една сграда е микроклимата в нея. Добрият микроклимат се постига чрез енергоефективни решения при изграждането на всички ограждащи елементи (външни стени, прозорци, под, граничещ със земята и покрив). Основният показател за определянето на енергоефективността е коефициента на топлопреминаване през ограждащите елементи и се измерва във W/m^2K . Колкото по-нисък е този коефициент, толкова по-енергоефективна е сградата и комфорта на обитаване е по-висок.

Видове ограждащи конструкции и елементи	Passive House			Наредба 7 за ЕЕ		
	референтни стойности U (W/m^2K)	проектни стойности U (W/m^2K)	дебелина на топлоизолацията в см.	референтни стойности U (W/m^2K)	проектни стойности U (W/m^2K)	дебелина на топлоизолацията в см.
Външни стени	≤ 0.15	0.12	24.00	≤ 0.28	0.27	10.00
Външни стени сутерен	≤ 0.15	0.13	24.00	≤ 0.60	0.55	5.00
Външни стени еркер	≤ 0.15	0.12	24.00	≤ 0.25	0.22	12.00
Фундаментна плоча	≤ 0.15	0.11	30.00	≤ 0.40	0.36	8.00
Покрив	≤ 0.15	0.11	30.00	≤ 0.30	0.30	10.00
Прозорци	≤ 0.80	0.76		≤ 1.40	1.40	
Външни врати	≤ 0.80	0.78		≤ 2.20	2.20	
Дебелина на топлоизолацията (средна стойност)			26.40			9.00

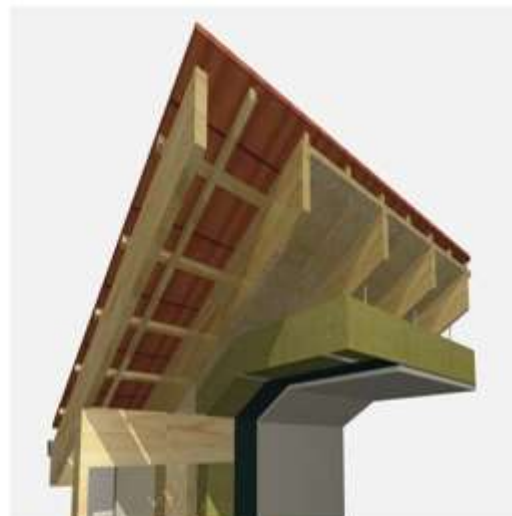
Конструкция на външна стена „ЕКО КОМФОРТ“

ЕКОКОМФОРТ ФАСАДА МАЗИЛКА



Покривна конструкция

Покривът е най-изложената на въздействие част от къщата по отношение на топлообмена. Той се нагрява през деня и се охлажда през нощта, което може да причини конденз в случай на не добра вентилация. Същия води до овлажняване конструкцията. Този въпрос е решен чрез така наречената дифузно отворена система, която прилагаме към покрива и външните стени.



СГЛОБЯЕМА КЪЩА „ЕКО КОМФОРТ“			
МАТЕРИАЛИ	d	U	U-реф.ст.
	см	W/m ² K	W/m ² K
Силикатна външна мазилка	0.3		
Шпакловка	0.5		
PAVATEX ISOLAIR 35mm	3.5		
БАТА Knauf	16		
Дъсчена обшивка - "OSB"-3 плоскости	1.2		
БАТА Knauf	5		
Дъсчена обшивка - "OSB"-3 плоскости	0.8		
Гипсокартон "KNAUF"	1.25		
	28.55	0.147	0.280

Този стандарт на нискоенергийна къща със своите топлотехнически характеристики напълно отговаря на стандарт за пасивна къща. Топлоизолацията на външната стена е $U = 0.15 \text{ W/m}^2\text{K}$, а тук е $U = 0.147 \text{ W/m}^2\text{K}$. Това е къща с отлична топлоизолация, като дебелината на стената е 29 см.

МАТЕРИАЛИ, ИЗПОЛЗВАНИ В СТРОИТЕЛСТВОТО НА СГЛОБЯЕМИТЕ КЪЩИ „ЕКО КОМФОРТ“

Дървени конструкции

Конструктивните елементи се заготвят в производствената база на ЕКОЗИД в село Черганово, община Казанлък. За изработката им се използва австрийски конструктивен материал KVH C24 с остатъчна влажност 12 - 14 %, тоест сух дървен материал. Качеството на дървесината и специалната ѝ предварителна обработка гарантират липсата на заболявания и вредители



Конструктивни възли

Конструктивните връзки са гъвкави и надежни при земетресения и ураганни ветрове. Те се изпълняват със специални неръждаеми крепежни елементи на фирма ROTHOBLAAS за дървени конструкции. Дървената конструкция се захваща здраво към стоманобетонната основа чрез анкерни болтове.



Изоляционна вата

Като основен изолационен материал използваме минерална вата KNAUF и ISOVER, чието поведение при пожар е от най-високия Евроклас A1. В зависимост от предназначението, ламбдата им варира от 0.041 W/m2k до 0.036 W/m2K



Влагоустойчиви плочи

В конструкциите използваме OSB плоскости на австрийската фирма EGGER. Същите намират приложение в стенните панели, покривните плочи и междуетажните конструкции. Това е висококачествен европейски продукт. Той е приложение за конструктивни цели, изискващи стабилност в размерите и устойчивост на натоварване. OSB3 се произвежда съгласно предписанията на EN 300. Техническите показатели покриват напълно изискванията за носещи конструкции във влажна среда. Плочите са екологично чист материал.



Фасадни покрития

Каменна облицовка

- Оформен камък, естествен
- Неоформен камък, естествен
- Декоративен изкуствен камък



Фасадни покрития

Полимерна мазилка

- Като финашно фасадно покритие използваме полимерна фасадна мазилка на Weber с разнообразна цветова гама.



Фиброциментови плоскости за вентилируема фасада

- Фиброциментови плоскости, имитиращи дърво, камък и др.



Изоляционни плочи „FIBRIS“

Гарантират вентилацията на ограждащите елементи в сглобяемата къща, повишават енергоефективността и устойчивостта във времето на сградата



Облицовъчни плоскости

Гипсокартон

Вътрешни обшивки по стени и тавани използваме гипсокартон. Сърцевината му представлява гипсова смес с армиращи добавки (плътност 800 кг/м³), покрита в два слоя специален картон. Сцеплението между картоната и сърцевината се улеснява чрез съставки в гипса, които са на основата на лепилата.



Гипсофазер

- Гипсофазерът представлява смес от 80% гипс и 20% целулозни влакна от вторична хартия, която се пресова на плоскости. Той съчетава в себе си качествата на четирите вида гипсокартон при по-голяма здравина. В нашите сгради намира приложение при изграждането на топлоизолациите и шумоизолациите в подовите на помещенията.



Прозорци

PVC профили

- Decouinck - ELEGANT (Germany) - Elegant е система за врати и прозорци, право крило с конструктивна ширина – 76 мм, 6 камерна система, клас на шумоизолация-5, коефициент на топлопреминаване на профила - $U_f = 0,93 \text{ W/m}^2\text{K}$, стойност на изолация на целия прозорец U_w до $0,63 \text{ W/m}^2\text{K}$



Входни врати

Блиндирана входна врата на фирма Hörmann Thermo65

Плътното стоманено платно с дебелина 65 мм и пълнеж от твърд полиуретанов пенопласт и разположеният отвътре профил на крилото от многослоен материал ще се погрижат студът да остане навън. С UD-стойност до $0,87 \text{ W/(m}^2\cdot\text{K)}$ вратите Thermo65 осигуряват много добра топлоизолация. Вратите са стандартно оборудвани с 5-точкова секретна брава, така че да се чувствате защитени и в безопасност в дома си. Като опция мотивите Thermo65 се предлагат със защитно оборудване RC 2 – за да се чувствате още по-добре между собствените четири страни.



Покривно покритие с керамични керемиди TONDACH - VINEAM



ДЕКОРАТИВЕН КАМЪК ИЗОЛА ГРЕЙ

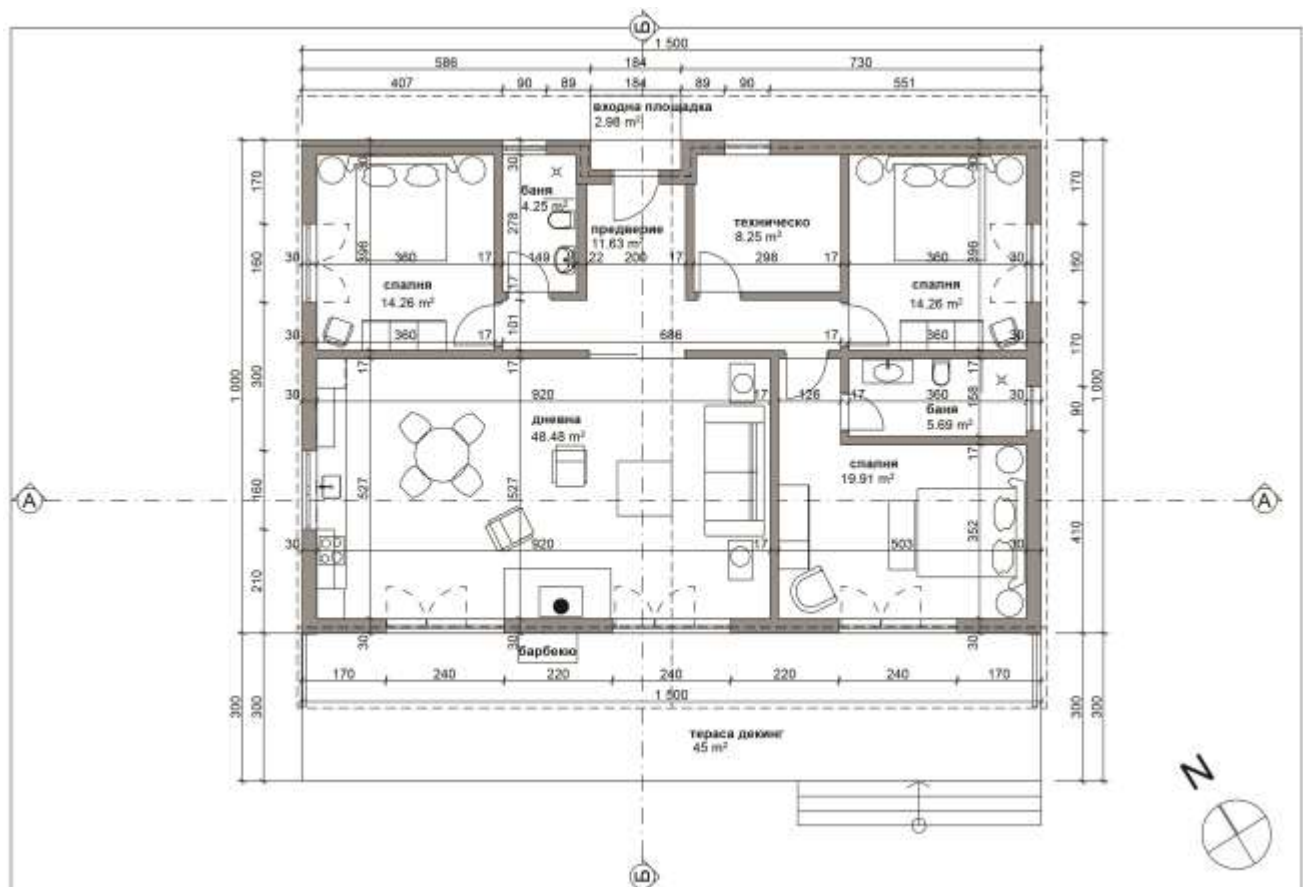


7. РАЗПРЕДЕЛЕНИЕ НА ОФЕРИРАНАТА КЪЩА









РЗП 150м2

8. ЕТАПИ НА ИНВЕСТИЦИОННО ИЗПЪЛНЕНИЕ:

➤ Проектиране

Проектната документация, предмет на тази оферта, включва изработване на:

- Технически проект в части: архитектура, конструкции, вертикална планировка, част ВиК, част ел. инсталации, ПП, ПБЗ, ЕЕ.
- По желание на Възложителя може да се подготви и комплексен доклад за оценка на съответствието със съществените изисквания към строежите, благодарение на който разрешението за строеж се издава в по-кратки срокове. Изработва се от лицензирана консултанска фирма, несвързана с проектантския екип.- ИЗПЪЛНЯВА СЕ ПО ЖЕЛЕНИЕ НА ИНВЕСТИТОРА;
- Доклад за оценка на съответствие на инвестиционен проект във фаза технически проект по чл. 169, ал. 1, т.6 за енергийна ефективност – икономия на енергия и топлосъхранение от закон за устройство на територията, изработен от лица, които отговарят на изискванията на Закона за енергийната ефективност и са вписани в публичния регистър по чл. 23, ал. 4 от същия закон.
- Работен проект, включващ архитектура и конструкции

➤ Фундамент – ПРИ РАВЕН ТЕРЕН

Включени СМР:

- Изкопи дейности
- Котражни дейности
- Полагане на канализационна и водопроводна инсталация във фундамента
- Обратен насип
- Армировка
- Бетонови дейности

Забележка: Тъй като на този етап не са ясни характеристиките на терена, цената на фундамента в офертата е при прието предположение, че същия има не по-голяма денивелация от 30см в рамките на сградата

➤ Изработка конструкции на сградата:

Външни стени – слоеве отвън навътре

- FIBRIS 40 mm
- Дървена конструкция 16см
- Вградена топлоизолация от минерална вата 16 см
- Вградени гофрирани тръби за ел.инсталации и конзолни кутии
- OSB 12 мм
- Дистанционери за инсталационен слой 50x40мм
- Вградени тръби за ВиК инсталации
- Вградена топлоизолация от минерална вата 5 см
- Гипсокартон 12,5 мм

Вътрешни стени

- Гипсокарто 12.5мм
- OSB 12 мм
- Дървени конструкции с дебелина 12см
- Вградена топлоизолация от минерална вата 10 см
- Вградени гофрирани тръби за ел.инсталации и конзолни кутии
- Вградени тръби за ВиК инсталации
- OSB 12 мм
- Гипсокартон 12,5мм

Тераса

- Дървени конструкции с дебелина 16см

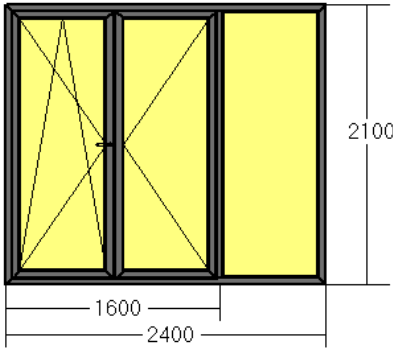
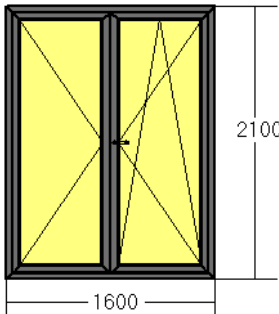
Покривни конструкции

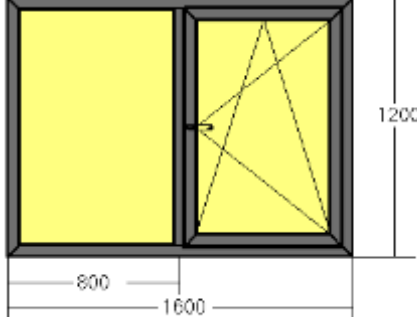
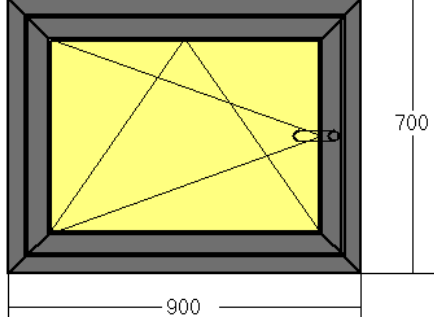
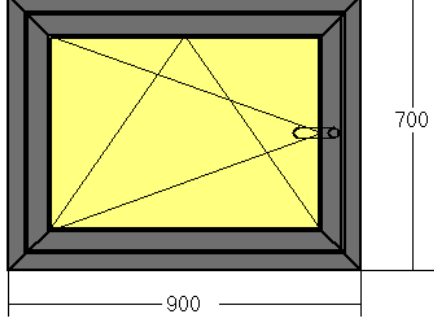
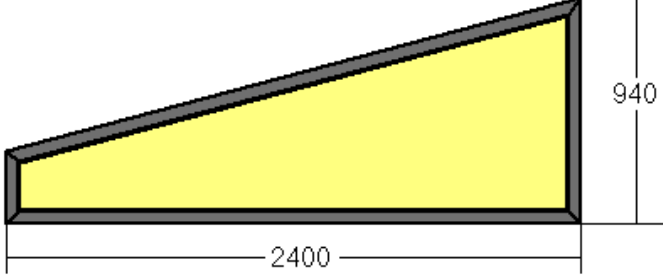
- Керемиди ТОНДАХ
- Двойна летвена скара
- Паропропусклива, водонепропусклива мембрана
- FIBRIS 35mm
- Дървена конструкция 20 см
- Вградена минерална топлоизолация 20см
- Пароизолираща мембрана
- Гипсокартон 12,5 мм

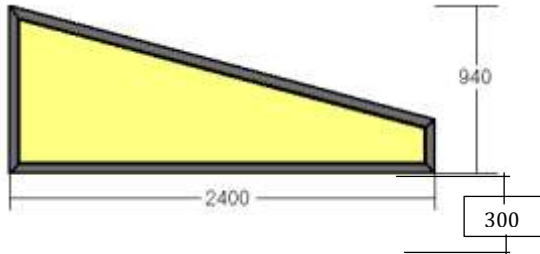
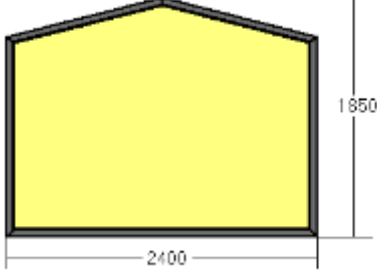
➤ Монтаж и строителство на сглобяема къща ЕКО КОМФОРТ

Доставка и монтаж на прозорци, щори, комарници:

PVC профили, Decauninck - ELEGANT (Germany) - Elegant е система за врати и прозорци, право крило с конструктивна ширина – 76 мм, 6 камерна система, клас на шумоизолация-5, коефициент на топлопреминаване на профила - $U_f = 0,93 \text{ W/m}^2\text{K}$, стойност на изолация.на целия прозорец U_w до $0,63 \text{ W/m}^2\text{K}$

	<p>Модул: 1 Брой: 3 L =2400 mm H =2100 mm Отваряема площ: 3,36 m² Неотваряема площ: 1,68 m²</p>
	<p>Модул: 2 Брой: 2 L =1600 mm H =2100 mm Отваряема площ: 3,36 m² Неотваряема площ: 0 m²</p>

	<p>Модул: 3 Брой: 1 L = 1600 mm H = 1200 mm Отваряема площ: 0,96 m² Неотваряема площ: 0,96 m²</p>
	<p>Модул: 4 Брой: 1 L = 900 mm H = 700 mm Отваряема площ: 0,63 m² Неотваряема площ: 0 m²</p>
	<p>Модул: 5 Брой: 2 L = 900 mm H = 700 mm Отваряема площ: 0,63 m² Неотваряема площ: 0 m²</p>
	<p>Модул: 6 Брой: 1 L = 2400 mm H = 940 mm Отваряема площ: 0 m² Неотваряема площ: 2,26 m²</p>

	Модул: 7 Брой: 1 L =2400 mm H =940 mm Отваряема площ: 0 m2 Неотваряема площ: 2,26 m2
	Модул: 8 Брой: 1 L =2400 mm H =1850 mm Отваряема площ: 0 m2 Неотваряема площ: 4,44 m2

Доставка и монтаж на входна врата и врата на склад;

- Входна врата -Normann Thermo 65 мотив 010

Монтаж на водоотвеждаща система:

- Поцинкована ламарина с полимерно покритие

ВиК инсталация:

- Съгласно проекта

Подова топлоизолация първи етаж

- Доставка и монтаж 10см ЕПС , 2x10мм гипсфазер – плаващ под

Електро инсталация на точка:

ПОМЕЩЕНИЯ	бр	ЕЛЕКТРО ИНСТАЛАЦИЯ						
		изход за осветление	ед. ключове	девят. ключ	ед. Контакт	контакт TV	изход за бойлер	апартам. Табло
тераси-открити и покрити	2	2	2		2			
котелно помещение	1	1	1		1			
коридор	1	1		2	1			
склад		0	0		0			
гараж		0	0		0			
макро помещение	1	1	1		2			
гардероб	1	1	1		1			
стълбище		0		0				
кабинет		0	0		0	0		
тоалетна		0	0					
Баня с тоалетна	2	4	4					2
кухня	1	1	1		7			
хол	1	1	1		5	1		
столова	1	1	1		2			
спалня	3	3	3		9	3		
етажност	1	1	1		1			1
Общо		17	16	2	30	4		2
Общо точки	72							
Гръмоотводна инсталация	1							

Фасадно покритие съгласно проекта:

- Декоративен камък ИЗОЛА ГРЕЙ

- Шпакловка с полагане на армираща мрежа върху вентилируема фасада
- Полаганена полимерна мазилка

Настилки по тераси:

- Тераса пред входна врата - Полагане на изравнителна замазка, гранитогрес
- Тераса пред хол - декинг от лиственица

9. ЦЕНА

№	Вид СМР	Цена без ДДС
Поз 01	СГЛОБЯЕМА СГРАДА "ЕКО КОМФОРТ"	166 349 €
Поз 01: 01.01	Заготовка на конструкция	69 018 €
Поз 01: 01.02	Монтаж прозорци	10 823 €
Поз 01: 01.03	Монтаж на входна врата	1 775 €
Поз 01: 01.05	Изработка на фундамент на сградата при равен терен	19 149 €
Поз 01: 01.06	Монтаж на сградата	26 411 €
Поз 01: 01.07	Монтаж на вътрешни топлоизолации обшивки по стени	9 513 €
Поз 01: 02.01	Монтаж на подови топлоизолации	6 493 €
Поз 01: 02.02	Монтаж на електро инсталации на точка	7 064 €
Поз 01: 02.03	Монтаж на ВиК инсталации на точка	1 056 €
Поз 01: 02.04	Фасадни шпакловки и мазилки	3 000 €
Поз 01: 02.04	Дървени обшивки	1 665 €
Поз 01: 02.04	Каменна облицовка	6 673 €
Поз 01: 02.04	Настилки по тераси	3 708 €

10. ГАРАНЦИОННИ СРОКОВЕ

- За всички конструктивни работи, включително и за фундамента - 10 години.
- За хидро- и топлоизолационни работи - 5 години,
- За електро- и ВиК инсталации - 5 години.
- За всички видове довършителни работи-подови и стенни покрития-5 години

11. ЕТАПИ НА ПЛАЩАНЕ

1. 40% при сключване на договора
2. 10% При одобряване на проектите и стартиране заготовката на конструкциите в производствената база на Изпълнителя
3. 20% При експедиция на конструкцията и материалите за довършителните работи на мястото на строителството
4. 25% При изпълнен монтаж на конструкцията на сградата
5. 5% При приключване на сградата - подписване на приемо-предавателен протокол

Дата 20.12.2022г.

Срок на офертата: 20 дни

Офертен отдел ЕКОЗИД