

ОФЕРТА

СГЛОБЯЕМА НИСКОЕНЕРГИЙНА КЪЩА С ДЪРВЕНА КОНСТРУКЦИЯ ОТ ЕКОЗИД

**ДОБРЕ ДОШЛИ В СВЕТА НА ЕКОЗИД! БЛАГОДАРИМ ВИ, че проявихте интерес
към нашите сглобяеми дървени къщи.**



Понятието за сглобяема къща по европейската класификация гласи, че това е сграда от стенни и таванни /подови елементи/, които се изработват в индустриални условия, транспортират се до мястото на строежа, където се сглобяват върху предварително подготвената основа. С две думи – фабрични къщи. Постоянно нараства дела на тези къщи на Европейския строителен пазар.

Краткото време за изграждане и оттам бързото усвояване на средствата при абсолютна прозрачност на разходите, гарантираното високо качество, са само част от аргументите в полза на сглобяемата къща, произведена от ЕКОЗИД. Ние предлагаме на клиента една сграда, където всички елементи за правилното и дълготрайно функциониране са доведени до абсолютен синхрон. Тук намират реализация нискоенергийната къща „ЕКО КОМФОРТ“, покриваща параметрите по отношение на топлотехническите характеристики на стандарта „ПАСИВНА СГРАДА“.



☎ Ecozid Invest Ltd. - Ecozid Ltd.

a: headquarter Sofia 1505, Bulgaria,
53 Velcho Atanasov Str, floor 4, office 12

t/f: +359 2 870 37 36
m: +359 888 201 2 71

manufactory town Kazanlak 6100,
Bulgaria, "19 Skobelev Str., floor 1

@: office@ecozid.com
w: www.ecozid.com

ОФЕРТА

КОНСТРУКЦИЯ НА ВЪНШНА СТЕНА ЕКО КОМФОРТ



ОФЕРТА

ТОПЛОИЗОЛАЦИЯТА НА СГРАДАТА Е ОСНОВЕН ФАКТОР ЗА КОМФОРТА НА ОБИТАВАНЕ, КАКТО И ЗА ЧУВСТВТЕЛНОТО НАМАЛЯВАНЕ НА РАЗХОДИТЕ ЗА ОТОПЛЕНИЕ И ОХЛАЖДАНЕ

Топлоизолацията на сградата допринася не само за енергийната ефективност на къщата Ви. Чрез нея Ви се осигуряват приятно топли стени през зимата и хладни стени през лятото. Разликата при добре изолирана къща между стената и въздуха вътре може да бъде 1°, докато при не изолираната сграда може да достига до 6 - 7 градуса. Това създава дискомфорт на обитаване и чувство за течение в стаята, тоест животът става комфортен и здравословен.

Изоляцията може да окаже и силно влияние върху разходите за отопление през зимата и охлаждане през лятото. При една правилно изпълнена топлоизолация тези разходи могат да се сведат до минимум и направените първоначални инвестиции бързо се възвръщат. Също така се избягват термомостове и появата на конденз.

Основното предимство на сглобяемите къщи е точно в това, че тяхната конструкция позволява много лесно да се постигнат горе посочените ефекти, които в монолитното строителство се постигат с повече разходи и усилия.

Какво значи една къща да е топлоизолирана и как се установява това?

Сградата, през зимния период, постоянно отдава топлина навън. Това са топлинните загуби, които се реализират вследствие на разликите в температурата между помещението и атмосферата отвън.

Топлопроводимостта показва количеството топлина, което при постоянна температура преминава за 1 секунда през повърхност с площ 1 квадратен метър и дебелина 1 метър, когато температурната разлика между отвън и отвътре е 1 К. Единицата за топлопроводимост е W / m^2K . В България има приет стандарт за жилищното строителство, който определя максималната стойност на този коефициент и той е $0.280 W/m^2K$. Колкото по-нисък е този коефициент, толкова сградата е по-добре топлоизолирана.

Сглобяемите къщи имат по-нисък коефициент на топлопроводимост от $0.280 W/m^2K$. По тази причина те са по-енергоефективни, като могат да бъдат нискоенергийни къщи или пасивни къщи.

Клас	EPmin, kWh/m ²	EPmax, kWh/m ²	ЖИЛИЩНИ СГРАДИ
A+	<	48	A+
A	48	95	A
B	96	190	B ← Passive House
C	191	240	C
D	241	290	D ← Наредба 7 за ЕЕ
E	291	363	E
F	364	435	F
G	>	435	G

В таблиците по-долу показваме с **d** – дебелина на стената, **U** – коефициент на топлопреминаване, характеризиращ колко добре е изолирана сградата. С **U-реф** е показан приетият в България стандарт за новоизградени сгради.

ОФЕРТА

ГЛОБЯЕМА КЪЩА ЕКО КОМФОРТ			
МАТЕРИАЛИ	d	U	U-реф.ст.
	см	W/m ² K	W/m ² K
Силикатна външна мазилка	0.3		
Шпакловка	0.5		
PAVATEX ISOLAIR 35mm	3.5		
БАТА Knauf	16		
Дъсчена обшивка - "OSB"-3 плоскости	1.2		
БАТА Knauf	5		
Дъсчена обшивка - "OSB"-3 плоскости	0.8		
Гипсокартон "KNAUF"	1.25		
	28.55	0.147	0.280

Този стандарт на нискоенергийна къща със своите топлотехнически характеристики напълно отговаря на стандарт за пасивна къща. Топлоизолацията на външната стена е **U = 0.15 W/m²K**, а тук е **U = 0.147 W/m²K**. Това е къща с отлична топлоизолация, като дебелината на стената е **29 см**.

От изложеното става ясно, че по отношение на топлоизолацията сглобяемите къщи нямат конкуренция. Те създават среда на обитаване, която при другите технологии на изграждане на сгради се постига по-трудно.

Материали, използвани при производството на сградите на ЕКОЗИД

Дървени конструкции.

Конструктивните елементи се заготвят в производствената база на **ЕКОЗИД** в село Черганово, община Казанлък. За изработката им се използва иглолистен материал с остатъчна влажност 12 - 14 %, тоест сух дървен материал. Качеството на дървесината и специалната ѝ предварителна обработка гарантират липсата на заболявания и вредители.



Конструктивните връзки.

Конструктивните връзки са гъвкави и надежни при земетресения и ураганни ветрове. Те се изпълняват със специални неръждаеми крепежни елементи на фирма **ROTHOBLAAS** за дървени конструкции. Дървената конструкция се захваща здраво към стоманобетонната основа чрез анкерни болтове.



ОФЕРТА

Изоляционна вата.

Като основен изоляционен материал използваме минерална вата KNAUF, чието поведение при пожар е от най-високия **Евроклас А1**.



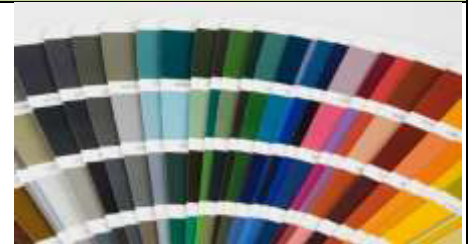
Влагоустойчиви плочи.

В конструкциите използваме OSB плоскости на австрийската фирма EGGER. Същите намират приложение в стенните панели, покривните плочи и междуетажните конструкции. Това е висококачествен европейски продукт. Той е приложение за конструктивни цели, изискващи стабилност в размерите и устойчивост на натоварване. OSB3 се произвежда съгласно предписанията на EN 300. Техническите показатели покриват напълно изискванията за носещи конструкции във влажна среда. Плочите са екологично чист материал.



Полимерна мазилка.

Като финално фасадно покритие използваме полимерна фасадна мазилка на Weber с разнообразна цвятова гама.



Дървени обшивки.



- Родопски бял чам, черен бор и смърч.

ОФЕРТА

Лазурно масло за обработка на дървени облицовки.

Дървените облицовки се обработват с лазурно масло на немската фирма OSMO. Цветните финиши на OSMO за външна употреба защитават дървесината достатъчно надеждно, и то само в един или два слоя. Високото качество и ниската разходна норма правят цената на продукта по-ниска в сравнение с други завършващи фасадни покрития от същия клас.



Гипсокартон.

Вътрешни обшивки по стени и тавани използваме гипсокартон. Сърцевината му представлява гипсова смес с армиращи добавки (плътност 800 кг/м³), покрита в два слоя специален картон. Сцеплението между картоната и сърцевината се улеснява чрез съставки в гипса, които са на основата на лепилата.



Гипсофазер.

Гипсофазерът представлява смес от 80% гипс и 20% целулозни влакна от вторична хартия, която се пресова на плоскости. Той съчетава в себе си качествата на четирите вида гипсокартон при по-голяма здравина. В нашите сгради намира приложение при изграждането на топлоизолациите и шумоизолациите в подовете на помещенията.



ОФЕРТА

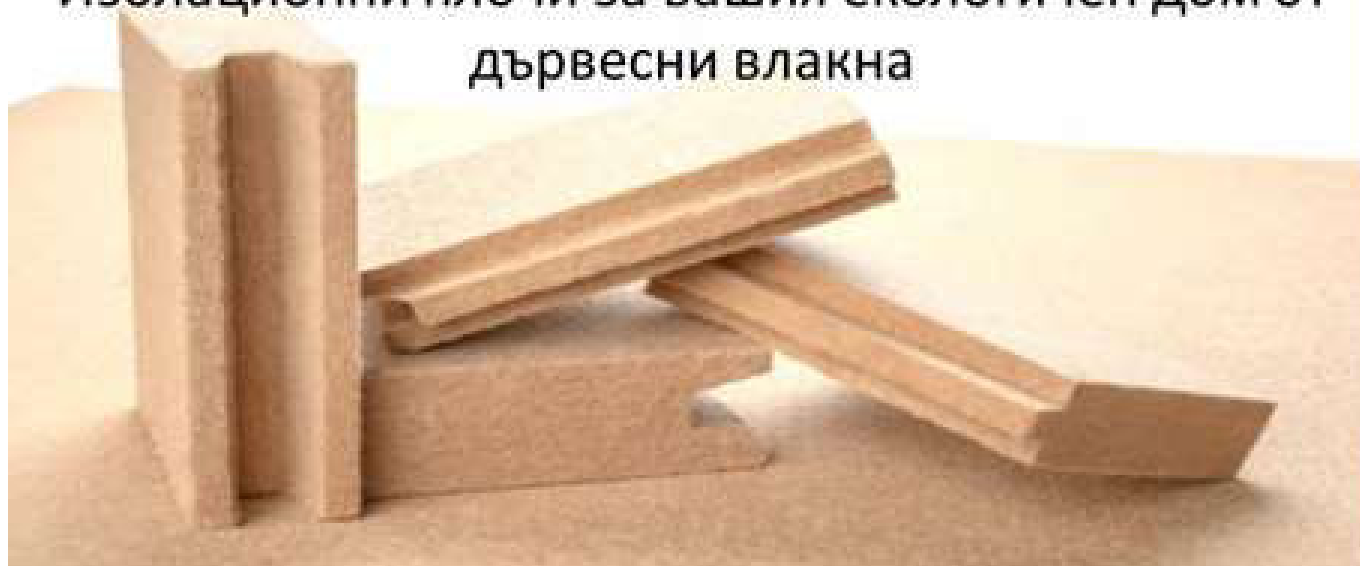
BELTERMO – изолационни плочи.

Гарантират вентилацията на ограждащите елементи в сглобяемата къща, повишават енергоефективността и устойчивостта във времето на сградата

BELTERMO®
wood insulation

 **ECOZID**
SUSTAINABLE BUILDINGS

Изолационни плочи за вашия екологичен дом от дървесни влакна



Top



Ultra



Floor



Instal



Multi



Kombi

 **ECOZID**
SUSTAINABLE BUILDINGS

© Ecozid Invest Ltd. - Ecozid Ltd.

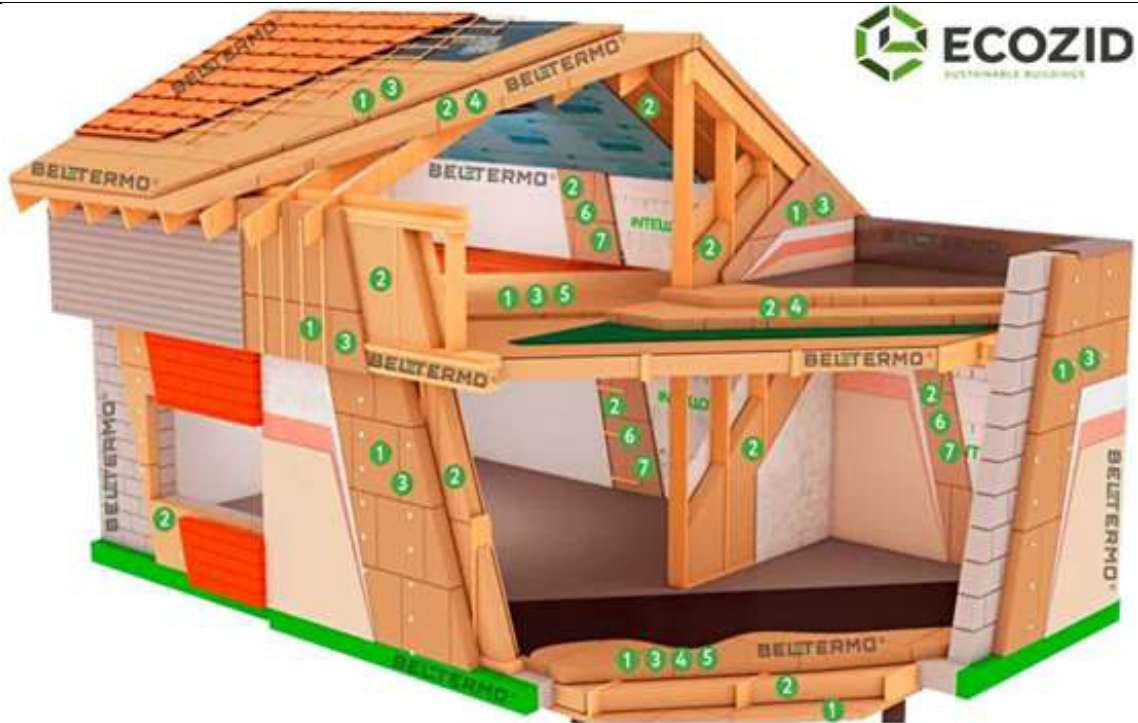
a: headquarter Sofia 1505, Bulgaria,
53 Velcho Atanasov Str, floor 4, office 12

t/f: +359 2 870 37 36
m: +359 888 201 2 71

manufactory town Kazanlak 6100,
Bulgaria, *19 Skobelev Str., floor 1

@: office@ecozid.com
w: www.ecozid.com

ОФЕРТА



1.TOP
2.KOMBI
3.ULTRA

4.MULTI
5.FLOOR
6.INSTAL

7.ROOM

ОСНОВНИ ПРЕДИМСТВА

1. Поради високата стойност на топлинния капацитет ($c = 2100 \text{ J} / (\text{kg} \cdot \text{K})$) ще бъде хладно в къщата дори и в горещите дни, което позволява спестяване от използването на климатик. Температурата няма да зависи от температурните спадове навън. Това се дължи на топлоизолационните характеристики на материала $\lambda = 0,038-0,042 \text{ W/m}^2\text{K}$

2. Висока плътност ($110-200 \text{ kg} / \text{m}^3$) и еднородност предпазват от ударния шум вътре в къщата ($R_w = 23-27 \text{ dB}$), а високата порьозност позволява да се абсорбира шума отвън ($w = 0,60-0,95$). Къщата винаги ще бъде тиха, което ще спести от допълнителна звукоизолация.

3. Високата устойчивост на въздушен поток ($50 - 100 (\text{kPa} \cdot \text{s}) / \text{m}^3$) осигурява надеждна защита от вятър. Вкъщи ще бъде топло дори в студените дни, което позволява спестяване на отопление.

4. Способността да абсорбира и освобождава атмосферната влага ($S_d = 0,06-0,72 \text{ m}$) позволява на конструкцията да освобождава навън влагата без да се губят техническите и характеристики и предотвратява образуването на мухъл или плесен по стените и таваните.

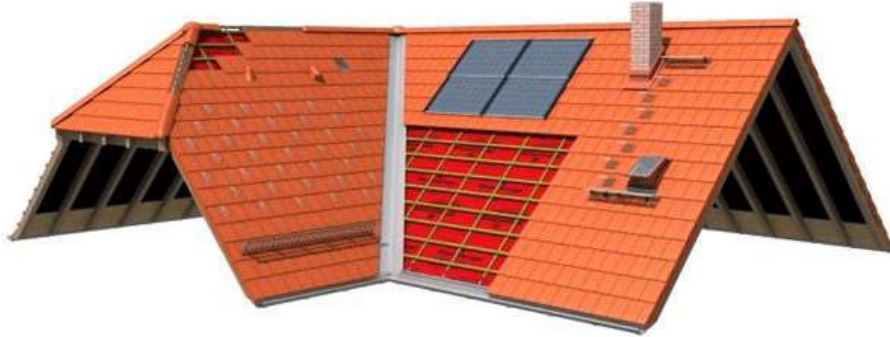
5. Инертността при горене чрез овъгляване не разпространява огън (огнеустойчивост „Е“ (Евроклас съгласно EN 13501-1). Естественият състав гарантира липсата на токсични емисии при изгаряне.

6. Състои се само от естествено дърво (бор) и екологично чисти свързващи компоненти (полиуретанова смола MDI 4%). Тези стойности осигуряват абсолютна безопасност за хората и околната среда. Това е особено важно за хора, които имат алергии. Поради структурата си и липсата на хранителни вещества, плочите не са благоприятна среда за гризачи и насекоми.

ОФЕРТА

Покривно покритие на сглобяемите къщи ЕКОЗИД.

- **Керамични керемиди на фирма ТОНДАХ. покривна система Винеам**



Дограма.

1. Входни врати

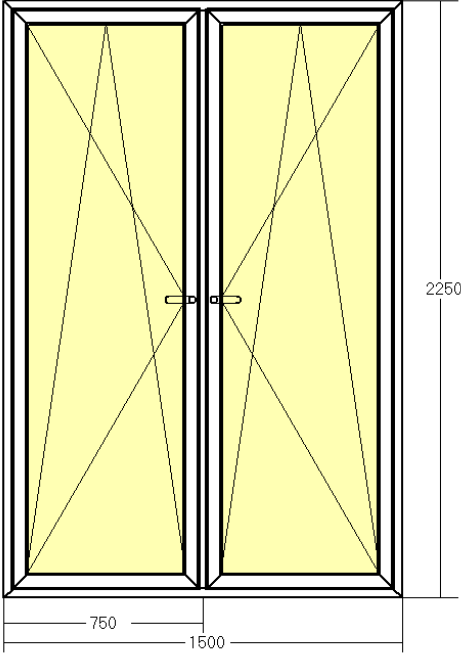
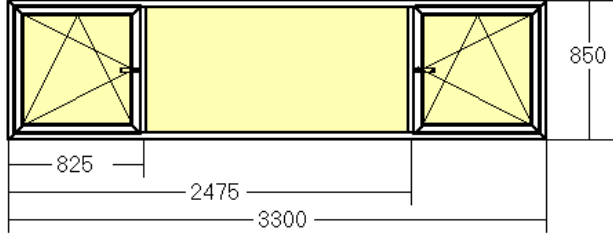
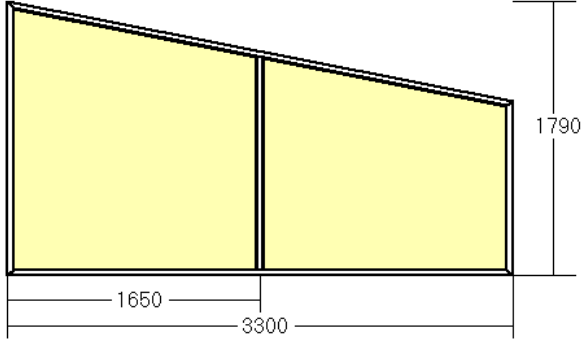
- **Входни врати на фирма Хьорман**



- За стандарт ЕКО КОМФОРТ - *Thermob5* на *Hörmann* . Плътното стоманено платно с дебелина 65 мм и пълнеж от твърд полиуретанов пенопласт и разположеният отвътре профил на крилото от многослоен материал ще се погрижат студът да остане навън. С *UD*-стойност до $0,87 \text{ W/(m}^2\cdot\text{K)}$ вратите *Thermob5* осигуряват много добра топлоизолация. Вратите са стандартно оборудвани с 5-точкова секретна брава, така че да се чувствате защитени и в безопасност в дома си. Като опция мотивите *Thermob5* се предлагат със защитно оборудване *RC 2* – за да се чувствате още по-добре между собствените четири страни.

- ### 2. Алюминиева дограма с прекъснат термомост - *ETEM E 75*, с троен стъклопакет. $U_f=07-08 \text{ W/m}^2\text{k}$

	<p>Модул: 1</p> <p>Брой: 1</p>	<p>Дървена дограма с алуминиева капачка, подходящ за сауна</p> <p>Троен стъклопакет Ка(темперирано) /Б/МФ</p> <p>Сив</p>
	<p>Модул: 2</p> <p>Брой: 1</p> <p>Външни и вътрешни первази</p>	<p>ЕТЕМ Е 75</p> <p>Троен стъклопакет Ка/Б/МФ</p> <p>Сив</p>
	<p>Модул: 3</p> <p>Брой: 1</p> <p>Външни и вътрешни первази</p>	<p>ЕТЕМ Е 75</p> <p>Троен стъклопакет Ка/Б/МФ</p> <p>Сив</p>
	<p>Модул: 4</p> <p>Брой: 1</p>	<p>ЕТЕМ Е 75</p> <p>Троен стъклопакет Ка/Б/МФ</p> <p>Сив</p>

	<p>Модул: 5</p> <p>Брой: 1</p>	<p>ЕТЕМ Е 75</p> <p>Троен стъклопакет Ка/Б/МФ</p> <p>Сив</p>
	<p>Модул: 6</p> <p>Брой: 1</p>	<p>ЕТЕМ Е 75</p> <p>Троен стъклопакет Ка/Б/МФ</p> <p>Сив</p>
	<p>Модул: 7</p> <p>Брой: 1</p>	<p>ЕТЕМ Е 75</p> <p>Троен стъклопакет Ка/Б/МФ</p> <p>Сив</p>

	<p>Модул: 8</p> <p>Брой: 1</p>	<p>ЕТЕМ Е 75</p> <p>Троен стъклопакет Ка/Б/МФ</p> <p>Сив</p> <p>Механизъм за паралелно плъзгане(тип фолксваген)</p>	
	<p>Модул: 9</p> <p>Брой: 1</p>	<p>ЕТЕМ Е 75</p> <p>Троен стъклопакет Ка/Б/МФ</p> <p>Сив</p> <p>Механизъм за паралелно плъзгане(тип фолксваген)</p>	
	<p>Модул: 10</p> <p>Брой: 1</p>	<p>ЕТЕМ Е 75</p> <p>Троен стъклопакет Ка/Б/МФ</p> <p>Сив</p> <p>Механизъм за паралелно плъзгане(тип фолксваген)</p>	

	<p>Модул: 11</p> <p>Брой: 1</p>	<p>ЕТЕМ ES 70</p> <p>Троен стъклопакет Ка/Б/МФ</p> <p>Сив</p> <p>Механизъм тип плъзхане с повдигане</p>
	<p>Модул: 12</p> <p>Брой: 1</p>	<p>ЕТЕМ ES 70</p> <p>Троен стъклопакет Ка/Б/МФ</p> <p>Сив</p> <p>Механизъм тип плъзхане с повдигане</p>



ЕТЕМ E 75



ЕТЕМ ES 70

ОФЕРТА

Етапи на инвестиционното изпълнение

Проектиране

Проектната документация, предмет на тази оферта, включва изработване на:

- *Технически проект в части: архитектура, конструкции, електро, водоснабдяване и канализация, топлотехническа ефективност, вертикална планировка, отопление, ПБЗ, ППЗ. Проектите се изработват от проектанти с пълна проектантска правоспособност и се съгласува с възложителя;*
- *По желание на Възложителя може да се подготви и комплексен доклад за оценка на съответствието със съществените изисквания към строежите, благодарение на който разрешението за строеж се издава в по-кратки срокове. Изработва се от лицензирана консултантска фирма, несвързана с проектантския екип.- ИЗПЪЛНЯВА СЕ ПО ЖЕЛЕНИЕ НА ИНВЕСТИТОРА;*
- *Доклад за оценка на съответствие на инвестиционен проект във фаза технически проект по чл. 169, ал. 1, т.6 за енергийна ефективност – икономия на енергия и топлосъхранение от закон за устройство на територията, изработен от лица, които отговарят на изискванията на Закона за енергийната ефективност и са вписани в публичния регистър по чл. 23, ал. 4 от същия закон.*

Фундамент

- *Ивични основи при равен терен със средна височина на цокъла 30см.*
- *Полагане на канализационна и водопроводна инсталация във фундамента*
- *Обратен насип*
- *ВиК инсталация в основи*
- *Армировка*
- *Полиетиленово фолио*
- *Стоманобетонена плоча 15см*

Изработка и монтаж на конструкция на сградата – ЕКО КОМФОРТ

Външни стени

- *BELTERMO 35mm*
- *Дървена конструкция 16см*
- *Вградена топлоизолация от минерална вата 16 см*
- *Вградени гофрирани тръби за ел.инсталации и конзолни кутии*
- *Вградени тръби за ВиК инсталации*
- *OSB 12 мм*
- *Дистанционери за инсталационен слой 50x40мм*
- *Вградена топлоизолация от минерална вата 5 см*
- *OSB 8 мм*

Вътрешни стени

- *OSB 12 мм*
- *Дървени конструкции с дебелина 12см*
- *Вградена топлоизолация от минерална вата 10 см*
- *Вградени гофрирани тръби за ел.инсталации и конзолни кутии*
- *Вградени тръби за ВиК инсталации*
- *OSB 12 мм*

Покривна конструкция

- *керемиди ТОНДАХ*



☒ Ecozid Invest Ltd. - Ecozid Ltd.

a: headquarter Sofia 1505, Bulgaria,
53 Velcho Atanasov Str, floor 4, office 12

t/f: +359 2 870 37 36
m: +359 888 201 2 71

manufacture town Kazanlak 6100,
Bulgaria, "19 Skobelev Str., floor 1

@: office@ecozid.com
w: www.ecozid.com

ОФЕРТА

- Двойна летвена скара
- мембрана
- BELTERMO 35mm
- Дървена конструкция 20 см
- Вградена минерална топлоизолация 20см
- Паронепропусклива мембрана

Прозорци

- Алюминиев профил с прекъснат термомост цвят сив
- Троен стъклопакет със стъкло к/б /е

Вътрешна облицовка на стени

- Гипсокартон 12.5мм

Вътрешна облицовка по тавани в сухи помещения

- Таван дневна по наклона на покрива с ламперия
- Тавани останали помещения с гипсокартон 12.5мм

Вътрешна облицовка по тавани във влажни помещения

- Гипсокартон 12.5мм

Входна врата

- Normann Thermo 65 мотив 010

Монтаж на водоотвеждаща система

- Поцинкована ламарина с полимерно покритие

Електро инсталация

ВИДОВЕ ПОМЕЩЕНИЯ	ЕЛ.ИНСТАЛАЦИИ - БРОЙ ТОЧКИ НА ПОМЕЩЕНИЕ					
	изход TV	ед.контакти	ед.ключове	девиаторни ключове	изход за осветление	изход за бойлер
ХОЛ	1	3	1		1	
КУХНЯ		7	1		1	
КОРИДОР				2	1	
СПАЛНЯ	1	4	1		1	
ТОАЛЕТНА			1		1	
БАНЯ С ТОАЛЕТНА		1	2		2	
СТЪЛБА				2	1	
ТЕРАСА		1	1		1	
КИЛЕР		1	1		1	
МОКРО ПОМЕЩЕНИЕ		2	1		1	
ГАРАЖ		2		1	2	
БОЙЛЕР						1
ОБЩО	2	21	9	5	13	1

Вик инсталация

- Съгласно архитектурното разпределение

Подова топлоизолация ЕКО КОМФОРТ

- 10см ЕПС , 2x10мм гипсфазер

Фасадно покритие



☒ Ecozid Invest Ltd. - Ecozid Ltd.

a: headquarter Sofia 1505, Bulgaria,
53 Velcho Atanasov Str, floor 4, office 12

t/f: +359 2 870 37 36
m: +359 888 201 2 71

manufacture town Kazanlak 6100,
Bulgaria, "19 Skobelev Str., floor 1

@: office@ecozid.com
w: www.ecozid.com

ОФЕРТА

- Шпакловка с полагане на мрежа
- Полимерна мазилка
- Съгласно идейния проект
- Каменната облицовка не е включена в цената

стерхи

- Ламперия от родопски чам, обработена с лазурно масло на немската фирма OSMO

Видими греди – обработени с лазурно масло на немската фирма OSMO Цената е дадена отделно извън основната оферта

Разпределение на оферираната къща:



ΟΦΕΡΤΑ



ΟΦΕΡΤΑ



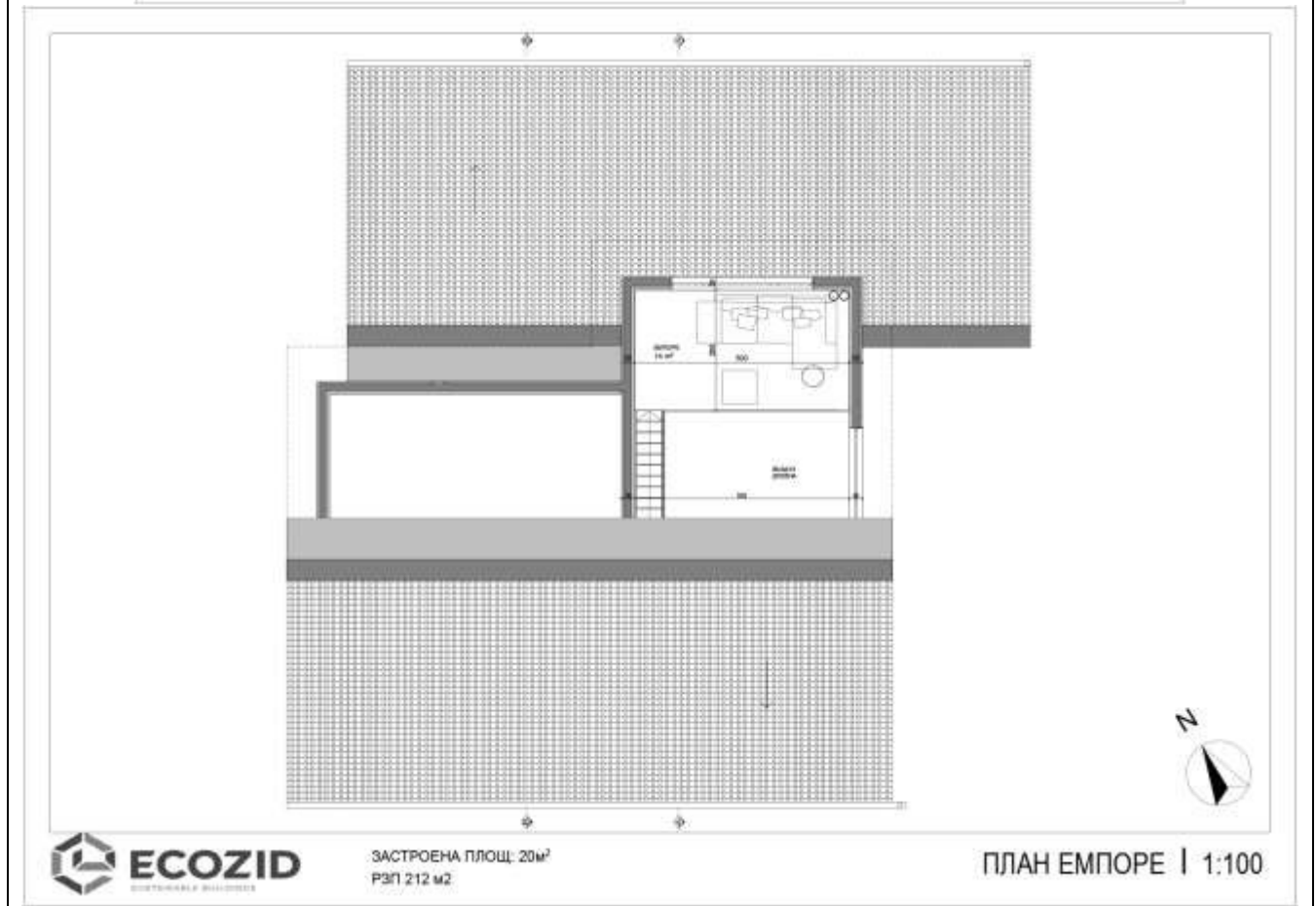
ΟΦΕΡΤΑ



ΟΦΕΡΤΑ



ОФЕРТА



ОФЕРТА

Етапи на изграждане и цена

№	Вид СМР	path	
Поз 01	СГЛОБЯЕМА СГРАДА "ЕКОЗИД"	174 817 €	209 780 €
Поз 01: 01.01	Заготовка на конструкция	75 438 €	
Поз 01: 01.02	Монтаж прозорци	15 699 €	
Поз 01: 01.03	Монтаж на входна врата и врата на склад	2 336 €	
Поз 01: 01.05	Изработка на фундамент на сградата	29 634 €	
Поз 01: 01.06	Монтаж на сградата	26 215 €	
Поз 01: 01.07	Монтаж на вътрешни топлоизолации обшивки по стени и тавани	10 486 €	
Поз 01: 02.02	Монтаж на електро инсталации на точка	7 412 €	
Поз 01: 02.03	Монтаж на ВиК инсталации на точка	1 230 €	
Поз 01: 02.04	Монтаж на външни довършителни работи	6 367 €	

Забележка:

1. В цената не са включени каменните облицовки по фасади и вътрешни стени.
2. В цената не са включени вътрешни довършителни работи.
3. В цената е включена обшивка по тавани в дневна с ламперия. Същата е обработена с лазурно масло на немската фирма OSMO.
4. Цената на видимите греди от естествен материал е 16 360 евро без ДДС
5. В цената не е включена перголата

Строителни гаранции

1. За всички конструктивни работи, включително и за фундамента - **10 години**.
2. За хидро- и топлоизолационни работи - **5 години**,
3. За електро- и ВиК инсталации - **5 години**.
4. За всички видове довършителни работи-подови и стенни покрития-**5 години**

Схема на плащане

No	Вноска	Етап
1	20%	При сключване на договор за проектиране и строителство
2	30%	При одобряване на проектите и стартиране заготовката на конструкциите в производствената база на Изпълнителя
2	20%	При експедиция на конструкцията и материалите за довършителните работи на мястото на строителството.
3	25%	При изпълнен монтаж на конструкцията на сградата и монтирано покривно покритие
5	5%	При приключване на сградата - подписване на приемо-предавателен протокол

14.09.2021

Срок на офертата 30 дни



☒ Ecozid Invest Ltd. - Ecozid Ltd.

a: headquarter Sofia 1505, Bulgaria,
53 Velcho Atanasov Str, floor 4, office 12

t/f: +359 2 870 37 36
m: +359 888 201 2 71

manufactory town Kazanlak 6100,
Bulgaria, "19 Skobelev Str., floor 1

@: office@ecozid.com
w: www.ecozid.com