

ОФЕРТА

СГЛОБЯЕМА НИСКОЕНЕРГИЙНА КЪЩА С ДЪРВЕНА КОНСТРУКЦИЯ ОТ ЕКОЗИД

ДОБРЕ ДОШЛИ В СВЕТА НА ЕКОЗИД!



Понятието за сглобяема къща по европейската класификация гласи, че това е сграда от стенни и таванни /подови елементи/, които се изработват в индустриални условия, транспортират се до мястото на строежа, където се сглобяват върху предварително подготвената основа. С две думи – фабрични къщи. Постоянно нараства дела на тези къщи на Европейския строителен пазар.

Краткото време за изграждане и оттам бързото усвояване на средствата при абсолютна прозрачност на разходите, гарантираното високо качество, са само част от аргументите в полза на сглобяемата къща, произведена от ЕКОЗИД. Ние предлагаме на клиента една сграда, където всички елементи за правилното и дълготрайно функциониране са доведени до абсолютен синхрон. Тук намира реализацията нискоенергийната къща „ЕКО КОМФОРТ“, покриваща параметрите по отношение на топлотехническите характеристики на стандарта „ПАСИВНА СГРАДА“.



© Ecozid Invest Ltd. - Ecozid Ltd.

a: headquarter Sofia 1505, Bulgaria,
"Slavyanska" Str, floor 6

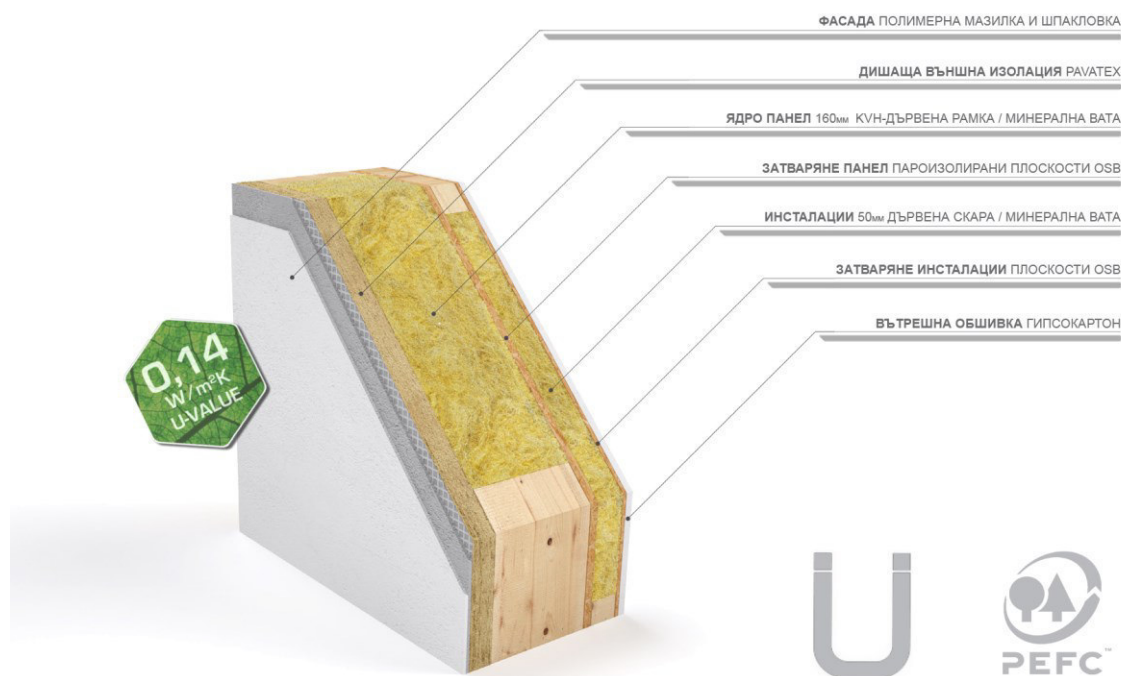
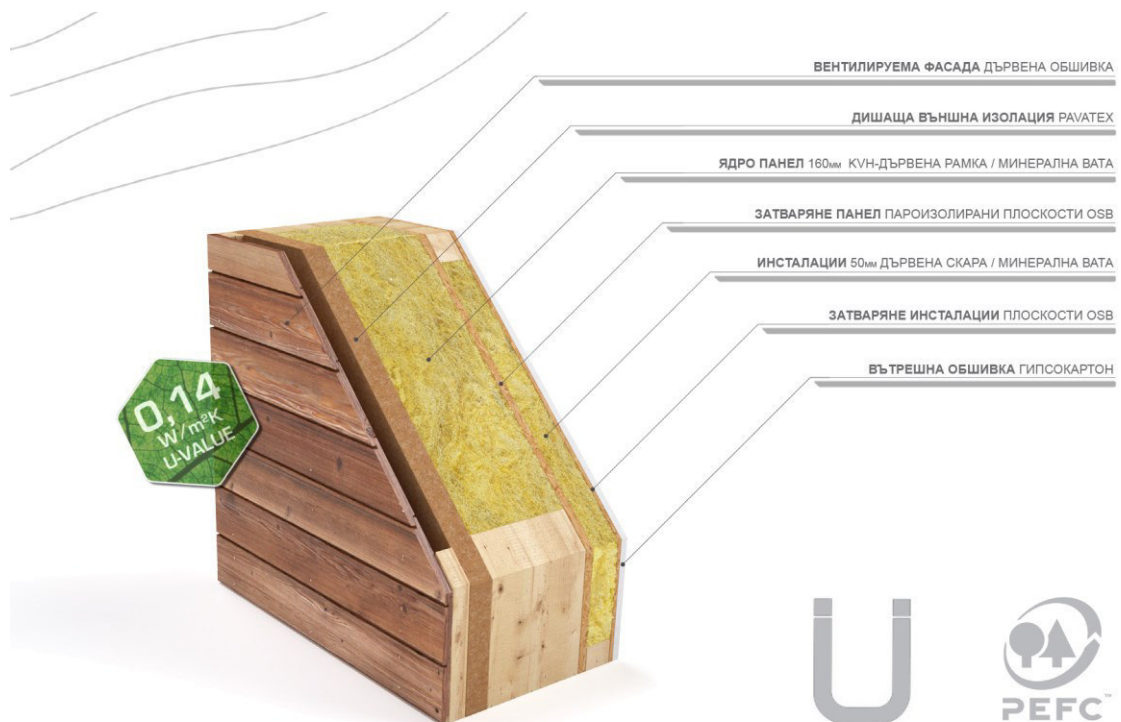
t/f: +359 2 870 37 36
m: +359 882 29 99 92

manufacture town6139 Cherganovo Village ,
Bulgaria, Ecozid Factory

@: office@ecozid.com
w: www.ecozid.com_
m : +359 888 14 11 16

ОФЕРТА

Конструкция на външна стена ЕКО КОМФОРТ



ОФЕРТА

ТОПЛОИЗОЛАЦИЯТА НА СГРАДАТА Е ОСНОВЕН ФАКТОР ЗА КОМФОРТА НА ОБИТАВАНЕ, КАКТО И ЗА ЧУВСТВТЕЛНОТО НАМАЛЯВАНЕ НА РАЗХОДИТЕ ЗА ОТОПЛЕНИЕ И ОХЛАЖДАНЕ

Топлоизолацията на сградата допринася не само за енергийната ефективност на къщата Ви. Чрез нея Ви се осигуряват приятно топли стени през зимата и хладни стени през лятото. Разликата при добре изолирана къща между стената и въздуха вътре може да бъде 1°, докато при не изолираната сграда може да достига до 6 - 7 градуса. Това създава дискомфорт на обитаване и чувство за течение в стаята, тоест животът става комфортен и здравословен.

Изолацията може да окаже и силно влияние върху разходите за отопление през зимата и охлаждане през лятото. При една правилно изпълнена топлоизолация тези разходи могат да се сведат до минимум и направените първоначални инвестиции бързо се възвръщат. Също така се избягват термомостове и появата на конденз.

Основното предимство на сглобяемите къщи е точно в това, че тяхната конструкция позволява много лесно да се постигнат горе посочените ефекти, които в монолитното строителство се постигат с повече разходи и усилия.

Какво значи една къща да е топлоизолирана и как се установява това?

Сградата, през зимния период, постоянно отдава топлина навън. Това са топлинните загуби, които се реализират вследствие на разликите в температурата между помещенията и атмосферата отвън. **Топлопроводимостта показва количеството топлина, което при постоянна температура преминава за 1 секунда през повърхност с площ 1 квадратен метър и дебелина 1 метър, когато температурната разлика между отвън и отвътре е 1 К. Единицата за топлопроводимост е W / m^2K . В България има приет стандарт за жилищното строителство, който определя максималната стойност на този коефициент и той е $0.280 W/m^2K$. Колкото по-нисък е този коефициент, толкова сградата е по-добре топлоизолирана.**

Сглобяемите къщи имат по-нисък коефициент на топлопроводимост от $0.280 W/m^2K$. По тази причина те са по-енергоефективни, като могат да бъдат нискоенергийни къщи или пасивни къщи.

Клас	EPmin, kWh/m ²	EPmax, kWh/m ²	ЖИЛИЩНИ СГРАДИ
A+	<	48	A+
A	48	95	A
B	96	190	B
C	191	240	C
D	241	290	D
E	291	363	E
F	364	435	F
G	>	435	G

← Passive House

← Наредба 7 за ЕЕ

ОФЕРТА

В таблиците по-долу показваме с **d** – дебелина на стената, **U** – коефициент на топлопреминаване, характеризиращ колко добре е изолирана сградата. С **U-реф** е показан приетият в България стандарт за новоизграждащи се сгради.

СГЛОБЯЕМА КЪЩА ЕКО КОМФОРТ			
МАТЕРИАЛИ	d	U	U-реф.ст.
	см	W/m ² K	W/m ² K
Фиброциментови плоскости	1		
Вентилируема фасада	5		
PAVATEX ISOLAIR 35mm	3.5		
BATA Knauf	16		
Дъсчена обшивка - "OSB"-3 плоскости	1.2		
BATA Knauf	5		
Дъсчена обшивка - "OSB"-3 плоскости	0.8		
Гипсокартон "KNAUF"	1.25		
	33.85	0.147	0.280

Този стандарт на нискоенергийна къща със своите топлотехнически характеристики напълно отговаря на стандарт за пасивна къща. Топлоизолацията на външната стена е **U = 0.15 W/m²K**, а тук е **U = 0.147 W/m²K**. Това е къща с отлична топлоизолация, като дебелината на стената е **34 см**.

Материали, използвани при производството на сградите на ЕКОЗИД

Дървени конструкции.

Конструктивните елементи се заготовят в производствената база на **ЕКОЗИД** в село Черганово, община Казанлък. За изработката им се използва иглолистен материал с остатъчна влажност 12 - 14 %, тоест сух дървен материал. Качеството на дървесината и специалната ѝ предварителна обработка гарантират липсата на заболявания и вредители.



Конструктивните връзки.

Конструктивните връзки са гъвкави и надежни при земетресения и ураганни ветрове. Те се изпълняват със специални неръждаеми крепежни елементи на фирма **ROTHOBLAAS** за дървени конструкции. Дървената конструкция се захваща здраво към стоманобетонната основа чрез анкерни болтове.



ОФЕРТА

Изолационна вата.

Като основен изолационен материал използваме минерална вата KNAUF, чието поведение при пожар е от най-високия **Евроклас А1**.

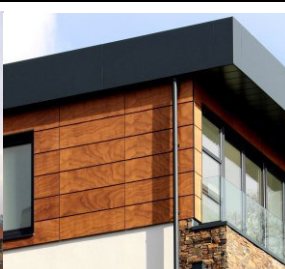


Влагоустойчиви плочи.

В конструкциите използваме OSB плоскости на австрийската фирма EGGER. Същите намират приложение в стенните панели, покривните плочи и междуетажните конструкции. Това е висококачествен европейски продукт. Той е приложение за конструктивни цели, изискващи стабилност в размерите и устойчивост на натоварване. OSB3 се произвежда съгласно предписанията на EN 300. Техническите показатели покриват напълно изискванията за носещи конструкции във влажна среда. Плочите са екологично чист материал.



Фиброциментови плоскости за вентилируема фасада.



Дървени настилки по тераси.

Дървото е един от вариантите за подови настилки.



- Лиственицата се цени, заради нейната здравина, плътност на вода и трайност.
- Родопски бял чам, черен бор и смърч също може да се използва

ОФЕРТА

Лазурно масло за обработка на дървени облицовки.

Дървените облицовки се обработват с лазурно масло на немската фирма OSMO. Цветните финиши на OSMO за външна употреба защитават дървесината достатъчно надеждно, и то само в един или два слоя. Високото качество и ниската разходна норма правят цената на продукта по-ниска в сравнение с други завършващи фасадни покрития от същия клас.



Гипсокартон.

Вътрешни обшивки по стени и тавани използваме гипсокартон. Сърцевината му представлява гипсова смес с армиращи добавки (плътност 800 кг/м³), покрита в два слоя специален картон. Сцеплението между картоната и сърцевината се улеснява чрез съставки в гипса, които са на основата на лепилата.



Гипсофазер.

Гипсофазерът представлява смес от 80% гипс и 20% целулозни влакна от вторична хартия, която се пресова на плоскости. Той съчетава в себе си качествата на четирите вида гипсокартон при по-голяма здравина. В нашите сгради намира приложение при изграждането на топлоизолациите и шумоизолациите в подовите на помещенията.



ОФЕРТА

PAVATEX – изолационни плочи.

Швейцарската фирма PAVATEX произвежда:

pavateх

5

PAVATEX – Изолационни решения от дървесни частици за изолация на модерната сграда



Покрив: PAVATEX осигурява защита от дъжд, студ през зимата, топлина през лятото и шум

Външна изолация: изолационните плоскости на PAVATEX служат за топлоизолация и предпазват ограждащите конструкции от задържане на влага

Вътрешна изолация: благодарение на своята дифузионна пропускливост, изолационните системи на PAVATEX спомагат за осигуряването на здравословен микроклимат в сградата

Под: високата якост на изолационните подови материали, произведени от PAVATEX, използвани под замазка, асфалт и сухи подови системи за строителство, осигуряват спокойствие и комфорт

- *Плочи, които се използват за облицовка на външната страна на покривните конструкции и стени. Те осигуряват дифузия на влагата от вътре на вън, и предпазват, както конструкцията така и изолационния материал от въздействието на влажен въздух във вътрешността.*

ОФЕРТА

Входна врата

Входни врати на фирма Хьорман



- За стандарт ЕКО КОМФОРТ - Thermo65 на HORMANN . Плътно стоманено платно с дебелина 65 мм и пълнеж от твърд полиуретанов пенопласт и разположеният отвътре профил на крилото от многослоен материал ще се погрижат студът да остане навън. С UD-стойност до $0,87 \text{ W}/(\text{m}^2\cdot\text{K})$ вратите Thermo65 осигуряват много добра топлоизолация. Вратите са стандартно оборудвани с 5-точкова секретна брава, така че да се чувствате защитени и в безопасност в дома си. Като опция мотивите Thermo65 се предлагат със защитно оборудване RC 2 – за да се чувствате още по-добре между собствените четири страни.

Гаражна врата

Гаражни врати Хьорман



Обшивки по бордове с поцинкована ламарина с полимерно покритие



ОФЕРТА

Покривно покритие



Битумна хидроизолация в два пласта

- Битумно лепило
- Битумна мембрана без посипка
- Битумна мембрана с посипка

Външна настилка на тераси.



- Крачета за нивелация на пода
- Дървена конструкция
- Декинг от сибирска лиственица

ОФЕРТА

Прозорци – първи вариант

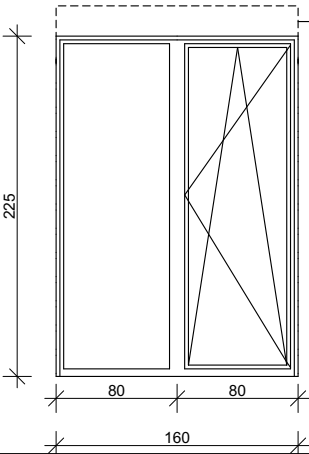
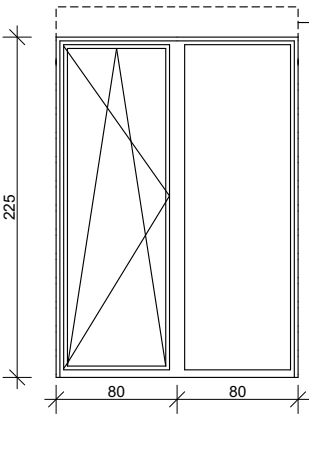
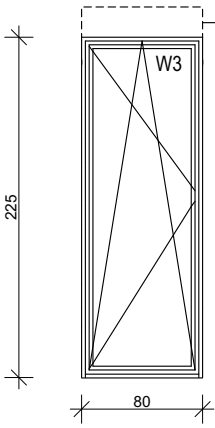
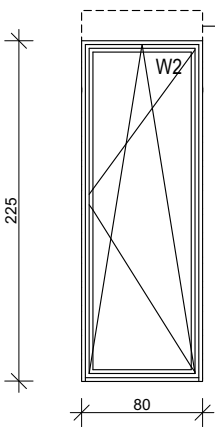
1. Вариант - Deceuninck/inoltic(Germany)-Elegant е Система за врати и прозорци



- Конструктивна ширина – 76 мм, 6 камерна система, коефициент на топлопреминаване на профила - $U_f = 0,93 \text{ W/m}^2\text{K}$, Клас шумоизолация-5
- Цвет-Сив антрацит RAL-7016
- Обков -ROTO -Германия
- Стъкл.40 мм- МФ/Б/КА, $U=0,82 \text{ W/m}^2\text{K}$
- Вградена ламелна щора
- Врата към тераса тип хармоника

СПЕЦИФИКАЦИЯ ДОГРАМА

Еднофамилна жилищна сграда в УПИХII-7021, кв.????, м. Бужака, общ. Созопол, обл. Бургас
 PVC шест камерен профил, троен стъклопакет, цвят сив антрацит RAL7016, U=0.8-0.9 W/m²K;

N	кота	разм., см	скица	бр.	ПЛОЩ м²
W 1	±0.00 +2.90	160/ 225	 <p style="text-align: right; margin-right: 20px;">вградена ламелна щора</p> <p style="text-align: right;">Забележка: -поглед отвън</p>	5	18.00
W 2	±0.00 +2.90	160/ 225	 <p style="text-align: right; margin-right: 20px;">вградена ламелна щора</p> <p style="text-align: right;">Забележка: -поглед отвън</p>	2	7.20
W 3	±0.00 +2.90	80/ 225	 <p style="text-align: right; margin-right: 20px;">вградена ламелна щора</p> <p style="text-align: right;">Забележка: -поглед отвън</p>	2	3.60
W 4	±0.00 +2.90	220/ 225	 <p style="text-align: right; margin-right: 20px;">вградена ламелна щора</p> <p style="text-align: right;">Забележка: -поглед отвън</p>	5	9.00
Лист 1			ПОГЛЕД ОТВЪН		

СПЕЦИФИКАЦИЯ ДОГРАМА

Еднофамилна жилищна сграда в УПИХII-7021, кв.????, м. Буджака, общ. Созопол, обл. Бургас
 PVC шест камерен профил, троен стъклопакет, цвят сив антрацит RAL7016, U=0.8-0.9 W/m²K;

N	кота	разм., см	скица	бр.	ПЛОЩ м²
W 5		60/ 225	<p>вградена ламелна щора</p> <p>Забележка: -поглед отвън</p>	2	2.70
W 6	±0.00 +2.90	80/ 50	<p>вградена ламелна щора</p> <p>Забележка: -поглед отвън - отвън с мет. подпрозоречен перваз в цвета на профила</p>	2	0.80
W 7	±0.00	300/ 50	<p>вградена ламелна щора</p>	1	1.5
W 8	+2.90		<p>Забележка: -поглед отвън -тип "Хармоника"</p>	1	5.63
Лист 2			ПОГЛЕД ОТВЪН		

ОФЕРТА

Прозорци – втори вариант

Synego е новата профилна система на Rehau с 80мм строителна ширина. За разлика от останалите системи на Rehau при Синего се коефициент на топлопреминаване до 0,94W/m²K, като може да се вгради стъклопакет с ширина до 51мм, с което се постига максимално добра топлоизолация. С включването на допълнително средно уплътнение прозорците на Rehau Синего допринасят за максимален комфорт във вашето жилище или офис. Повърхността на профилите за дограма Rehau Synego, е изключително бляскава и изключително надеждна.

Технически характеристики:

- Монтажна ширина – 80мм
- Брой камери – 7 камери за касата и 6 камери за крилото
- Теплоизолация $U_f=0,94W/m^2K$
- Въздухопропускливост – 4 (DIN EN12207)
- Защита срещу взлом – до клас за защита 2
- Обков – *MACO TRICOAT PLUS (Австрия)*
- Стъклопакет 4S+Флоат+Ка -42мм.4+4+4мм
- Цвят – антрацит
- Врата към тераса- две отваряеми крила с летящ среден профил



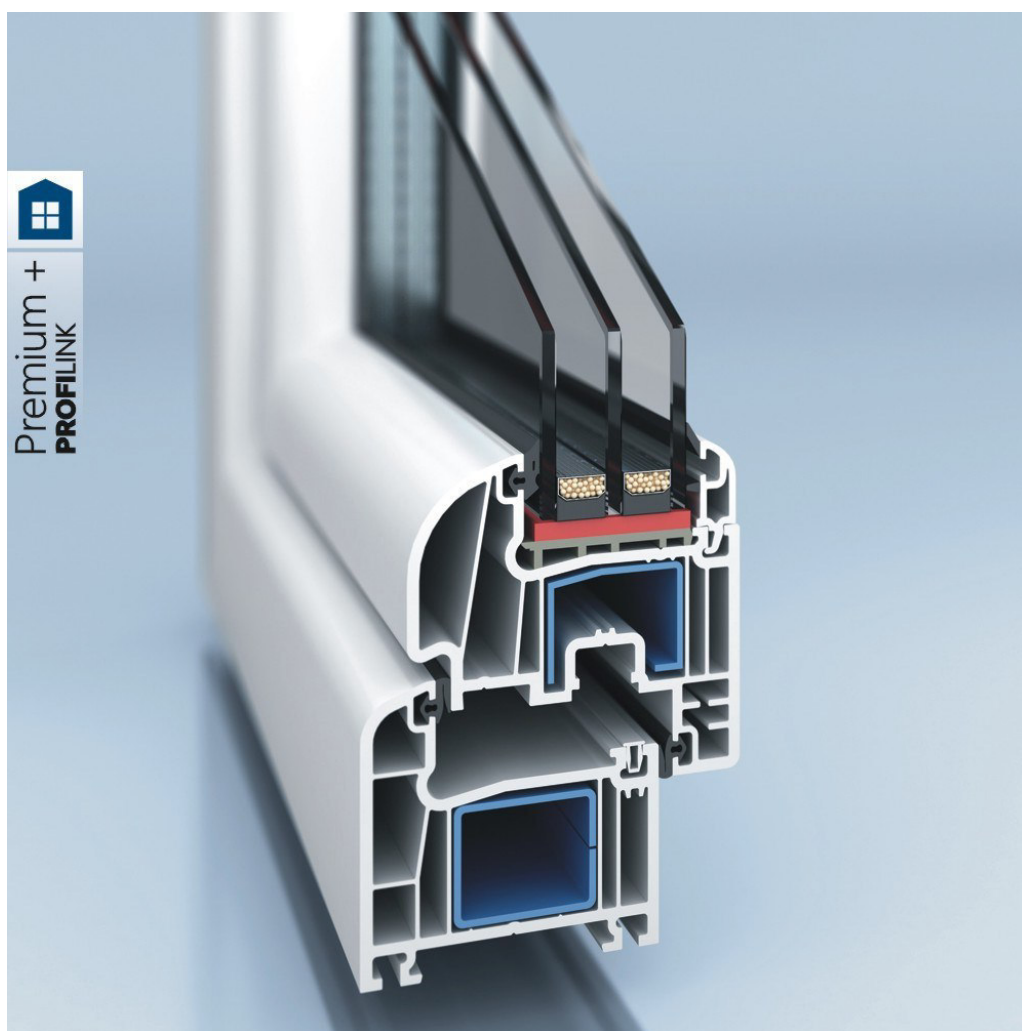
ОФЕРТА

Прозорци – трети вариант

PROFILINK Premium" е 5-камерна система с дълбочина на профила 70мм за производство на висококачествени PVC прозорци.

Технически характеристики

- Цвят-Сив антрацит RAL-7016
- $U_f = 1.3 \text{ W/m}^2\text{K}$
- WINK HAUS sekuriti
- Стъклопакет Енерджи+Б+Ка -36мм.
- Врата към тераса- две отваряеми крила с летящ среден профил



СПЕЦИФИКАЦИЯ ДОГРАМА

Еднофамилна жилищна сграда в УПИХII-7021, кв.????, м. Бужака, общ. Созопол, обл. Бургас
 PVC шест камерен профил, троен стъклопакет, цвят сив антрацит RAL7016, U=0.8-0.9 W/m²K;

N	кота	разм., см	скица	бр.	ПЛОЩ м²
W 1	±0.00 +2.90	160/ 225		5	18.00
W 2	±0.00 +2.90	160/ 225		2	7.20
W 3	±0.00 +2.90	80/ 225		2	3.60
W 4	±0.00 +2.90	220/ 225		5	9.00
Лист 1			ПОГЛЕД ОТВЪН		

Забележка:
-поглед отвън

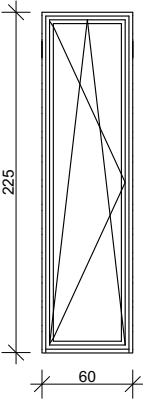
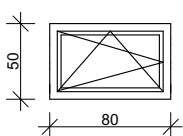
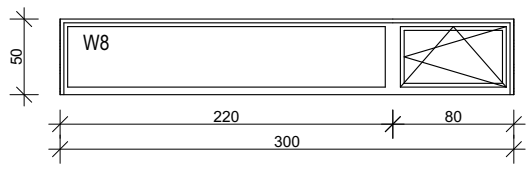
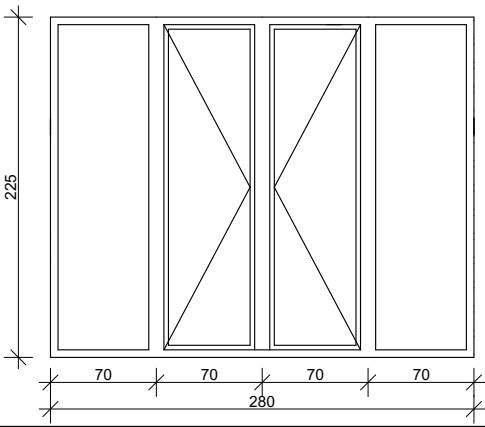
Забележка:
-поглед отвън

Забележка:
-поглед отвън

Забележка:
-поглед отвън

СПЕЦИФИКАЦИЯ ДОГРАМА

Еднофамилна жилищна сграда в УПИХІІ-7021, кв.????, м. Бужака, общ. Созопол, обл. Бургас
 PVC шест камерен профил, троен стъклопакет, цвят сив антрацит RAL7016, U=0.8-0.9 W/m²K;

N	кота	разм., см	скица	бр.	ПЛОЩ м²
W 5		60/ 225		2	2.70
W 6	±0.00 +2.90	80/ 50		2	0.80
W 7	±0.00	300/ 50		1	1.5
W 8	+2.90			1	5.63
Лист 2			ПОГЛЕД ОТВЪН		

Забележка:
-поглед отвън

Забележка:
-поглед отвън
- отвън с мет. подпрозоречен перваз в цвета на профила

Забележка:
-поглед отвън
-ляющ среден профил

ОФЕРТА

Парапети

- *Първи вариант – стъкло*



- *Втори вариант – слуминий и стъкло*



ОФЕРТА

Вътрешни довършителни работи

Интериорни врати

Интериорните врати са от МДФ на фирма ERKADO



Алуминиеви вътрешни парпети



ОФЕРТА

Вътрешни настилки.



- Ламиниран паркет - здрава и трайна подова настилка. Предлага се в различни декори, имитиращи цвета и рисунъка на дървесината.

Облицовка на стени в бани

- Български фаянс първо качество.



ОФЕРТА

Санитарно обзавеждане.



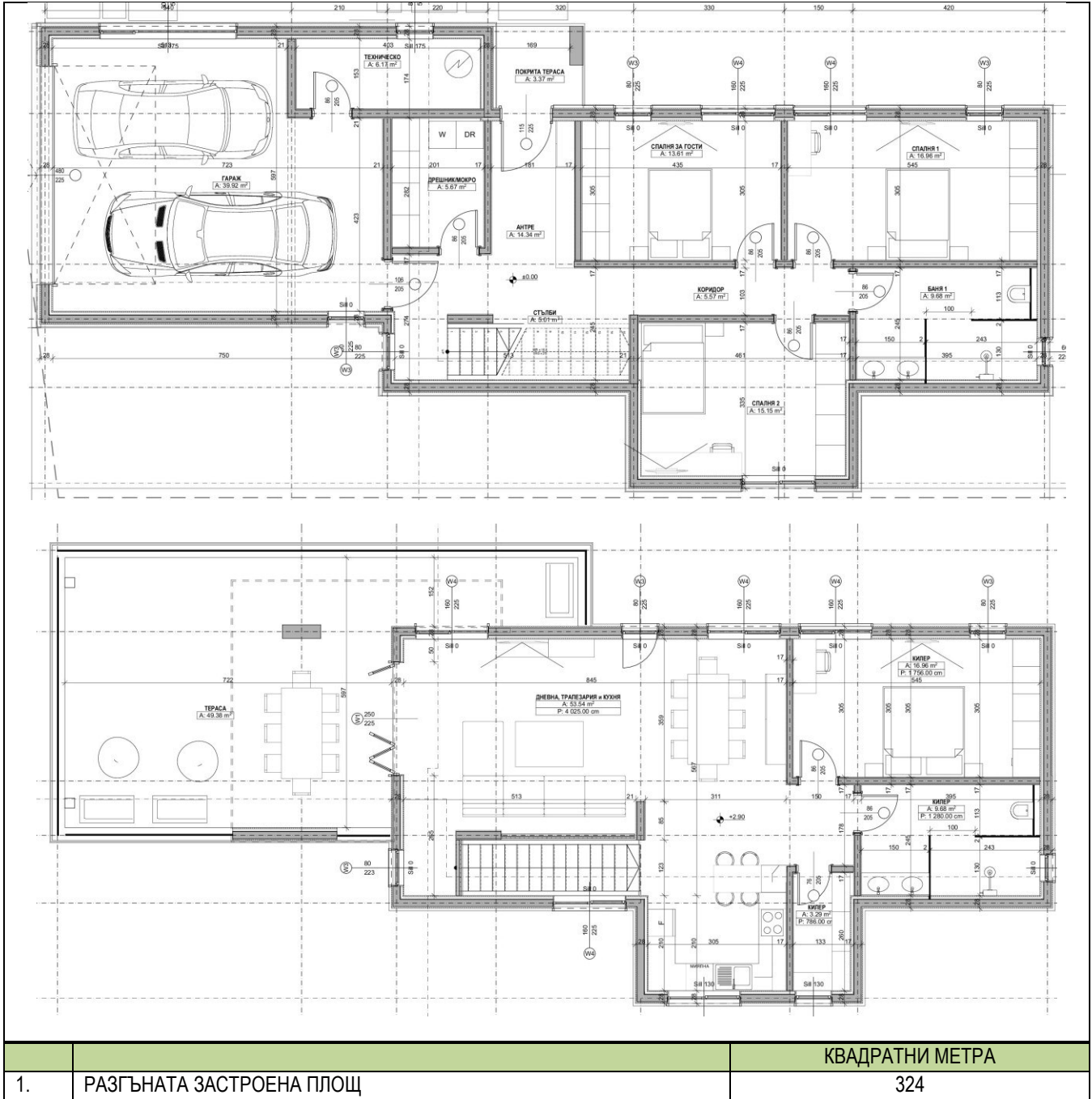
Разпределение на оферираната къща:



ΟΦΕΡΤΑ



ОФЕРТА



ОФЕРТА

Етап 1 - проектиране, производство, монтаж и външни довършителни работи

Проектиране

Проектната документация, предмет на тази оферта, включва изработване на:

- *Технически проект в части: архитектура, конструкции, електро, водоснабдяване и канализация, топлотехническа ефективност, вертикална планировка, отопление, ПБЗ, ППЗ. Проектите се изработват от проектантите с пълна проектантска правоспособност и се съгласува с възложителя;*
- *По желание на Възложителя може да се подготви и комплексен доклад за оценка на съответствието със съществените изисквания към строежите, благодарение на който разрешението за строеж се издава в по-кратки срокове. Изработва се от лицензирана консултантска фирма, несвързана с проектантския екип.- ИЗПЪЛНЯВА СЕ ПО ЖЕЛАНИЕ НА ИНВЕСТИТОРА;*
- *Доклад за оценка на съответствие на инвестиционен проект във фаза технически проект по чл. 169, ал. 1, т.6 за енергийна ефективност – икономия на енергия и топлосъхранение от закон за устройство на територията, изработен от лица, които отговарят на изискванията на Закона за енергийната ефективност и са вписани в публичния регистър по чл. 23, ал. 4 от същия закон.*

Фундамент

- *Извични основи при равен терен със средна височина на цокъла 30см.*
- *Полагане на канализационна и водопроводна инсталация във фундамента*
- *Обратен насип*
- *ВиК инсталация в основи*
- *Армировка*
- *Полиетиленово фолио*
- *Стоманобетонена плоча 15см*

Заготовка на конструкции

Външни стени

- *PAVATEX ISOLAIR 35mm*
- *Дървена конструкция 16см*
- *Вградена топлоизолация от минерална вата 16 см*
- *Вградени гофрирани тръби за ел.инсталации и конзолни кутии*
- *Вградени тръби за ВиК инсталации*
- *OSB 12 мм*
- *Дистанционери за инсталационен слой 50x40мм*

ОФЕРТА

- Вградена топлоизолация от минерална вата 5 см
- OSB 8 мм
- Гипсокартон 12,5 мм

Вътрешни стени

- Гипсокарто 12.5мм
- OSB 12 мм
- Дървени конструкции с дебелина 12см
- Вградена топлоизолация от минерална вата 10 см
- Вградени гофрирани тръби за ел.инсталации и конзолни кутии
- Вградени тръби за ВиК инсталации
- OSB 12 мм
- Гипсокартон 12,5мм

Междуетажна конструкция

- Два пласта гипсфазер
- Подова шумоизолация 3см
- OSB 22 мм
- Дървена конструкция 20см
- Вата 5 см
- Гипсокартон 12.5мм

Покривна конструкция

- Битумна мембрана с посипка
- Битумна мембрана без посипка
- Дъсчена обшивка 2 см
- Летвена скара за вентилируем покрив
- PAVATEX ISOLAIR 35mm
- Дървена конструкция 20 см
- Вградена минерална топлоизолация 20см
- OSB 12 мм
- Гипсокартон 12,5 мм

Входна врата

- *Hormann Thermo 65 мотив 010*

Монтаж на гаражна врата

Монтаж и външни довършителни работи

Електро инсталация

ВИДОВЕ ПОМЕЩЕНИЯ	ЕЛ.ИНСТАЛАЦИИ - БРОЙ ТОЧКИ НА ПОМЕЩЕНИЕ					
	изход TV	ед.конт акти	ед.ключ ове	девяторни ключове	изход за осветлени е	изход за бойлер
ХОЛ	1	3	1		1	

ОФЕРТА

КУХНЯ		7	1		1	
КОРИДОР				2	1	
СПАЛНЯ	1	4	1		1	
ТОАЛЕТНА			1		1	
БАНЯ С ТОАЛЕТНА		1	2		2	
СТЪЛБА				2	1	
ТЕРАСА		1	1		1	
КИЛЕР		1	1		1	
МОКРО ПОМЕЩЕНИЕ		2	1		1	
ГАРАЖ		2		1	2	
БОЙЛЕР						1
ОБЩО	2	21	9	5	13	1

ВиК инсталация

- Съгласно архитектурното разпределение

Подова топлоизолация първи етаж

- 10см ЕПС , 2x10мм гипсфазер

Шпакловка по стени и тавани

Фасадно покритие

- Дистанционери за вентилируема фасада 5см
- Фиброциментови плоскости съгласно идейния проект

Монтаж на водоотвеждаща система и обшивки

- Поцинкована ламарина с полимерно покритие

Настилки по тераси

- Летвена скара
- Дървена обшивка за наклони
- Хидроизолации с два пласта битумна мембрана
- Направа на конструкция за монтаж на декинг
- Монтаж на декинг от лиственица, обработен с масло

Монтаж на пергула

Цена на етап 1

№	Вид СМР	Цена без ДДС	Цена с ДДС
Поз 01: 01	Проектиране, производство, монтаж и външни довършителни работи	177 213 €	212 655 €
Поз 01: 01.14	Заготовка на конструкция на сградата и панели във фабрични условия	71 918 €	
Поз 01: 01.13	Изработка на фундамент на сградата	15 181 €	

ОФЕРТА

Поз 01: 01.11	Транспорт до мястото на обекта	2 593 €	
Поз 01: 01.02	Монтаж на конструкция на сградата	14 175 €	
Поз 01: 01.07	Монтаж на покривно покритие	6 113 €	
Поз 01: 01.10	Монтаж на обшивки и улуци от поцинкована ламарина с полимерно покритие	2 590 €	
Поз 01: 01.04	Монтаж на ВиК инсталации на точка в сградата	829 €	
Поз 01: 01.05	Монтаж на електро инсталации на точка в сградата	5 030 €	
Поз 01: 01.09	Топлоизолации по стени и тавани	658 €	
Поз 01: 01.08	Вътрешни обшивки по стени и тавани с гипсокартон	7 035 €	
Поз 01: 01.01	Вътрешна шпакловка по стени и тавани на степен Q2	5 334 €	
Поз 01: 01.06	Монтаж на подови топлоизолации, шумоизолация меж.плоча, замазки	4 954 €	
Поз 01: 01.03	Монтаж на външни довършителни работи по фасади	25 156 €	
Поз 01: 01.12	Монтаж на входна врата	1 831 €	
Поз 01: 01.03.1	Монтаж на гаражна врата	2 140 €	
Поз 01: 01.03.6	Настилки по тераси с декинг	7 268 €	
Поз 01: 01.15	Пергула	4 408 €	

Цени за варианти на прозорци

Прозорци първи вариант

- Десеунинк/inoltic(Germany)-Elegant е Система за врати и прозорци
- Конструктивна ширина – 76 мм, 6 камерна система, коефициент на топлопреминаване на профила - $U_f = 0,93 \text{ W/m}^2\text{K}$, Клас шумоизолация-5
- Цвят-Сив антрацит RAL-7016
- Обков -ROTO -Германия
- Стъкл.40 мм- МФ/Б/КА, $U=0,82 \text{ W/m}^2\text{K}$
- Вградена ламелна щора

Цена на първи вариант прозорци

Видове СМР	Цена без ДДС	Цена с ДДС
Монтаж на прозорци Десеунинк/inoltic(Germany)- legant	13 100 €	15 720 €
Вградени щори съгласно спецификацията	7 200 €	8 640 €

ОФЕРТА

Прозорци втори вариант

- Брой камери – 7 камери за касата и 6 камери за крилото
- Топлоизолация $U_f=0,94W/m^2K$
- Въздухопропускливост – 4 (DIN EN12207)
- Защита срещу взлом – до клас за защита 2
- Обков – MACO TRICOAT PLUS (Австрия)
- Стъклопакет 4S+Флоат+Ка -42мм.4+4+4мм
- Цвят – антрацит
- Врата към тераса- две отваряеми крила с летящ среден профил

Цена на втори вариант прозорци

Видове СМР	Цена без ДДС	Цена с ДДС
Монтаж на прозорци Rehau без вградни щори	14 980 €	17 976 €

Прозорци трети вариант

- Брой камери – 7 камери за касата и 6 камери за крилото
- Топлоизолация $U_f=0,94W/m^2K$
- Въздухопропускливост – 4 (DIN EN12207)
- Защита срещу взлом – до клас за защита 2
- Обков – MACO TRICOAT PLUS (Австрия)
- Стъклопакет 4S+Флоат+Ка -42мм.4+4+4мм
- Цвят – антрацит
- Врата към тераса- две отваряеми крила с летящ среден профил

Цена на трети вариант прозорци

Видове СМР	Цена без ДДС	Цена с ДДС
Монтаж на прозорци Profilink без вградни щори	9 900€	11 880€

ОФЕРТА

Цени на варианти за парапети на тераси

Първи вариант – изцяло остъклен

Цена на първи вариант парапети за тераси

Видове СМР	Цена без ДДС	Цена с ДДС
Стъклен парапет първи вариант	6 275 €	7 530€

Втори вариант – комбинация алуминиева конструкция и стъкло

Цена на втори вариант парапети за тераси

Видове СМР	Цена без ДДС	Цена с ДДС
Стъклен парапет втори вариант	3 600 €	4 320€

Етап 2 - Вътрешни довършителни работи

Боядисване на стени и тавани

- Бял латекс тавани
- Цветен латекс стени

Настилки и облицовки в санитарни помещения

- Фаянсва облицовка с български фаянс 1-во качество, без фризове – 18 лв/м² плочки
- Настилка с теракот 1-во качество българско производство – 18 лв/м² плочки

Настилки жилищни помещения

- Подложка
- Ламинат мм 17лв/м²
- Первази

Облицовка на стълби с ламинат

Монтаж на парапет по вътрешно стълбище

Монтаж на интериорни врати

Монтаж на ключове и контакти VAIKO

ОФЕРТА

Монтаж на санитарно обзавеждане

- Двойни мивки 2 бр
- Моноблок комплект 2.бр
- Душ – два бр.
- Душ кабини 2 бр..

Цена на Етап 2 – Вътрешни довършителни работи

№	Вид СМР	Цена без ДДС	Цена с ДДС
Поз 01: 04	Вътрешни довършителни работи	17 883 €	21 460 €
Поз 01: 04.01	Боядисване на стени и тавани с латекс	3 515 €	
Поз 01: 04.02	Подови настилки с керамика и фаянсови облицовки в санитарни помещения	2 739 €	
Поз 01: 04.03	Подови настилки в жилищни помещения	3 608 €	
Поз 01: 04.04	Монтаж на парапети за вътрешни стълбища	1 126 €	
Поз 01: 04.05	Настилка на вътрешни стълби	1 206 €	
Поз 01: 04.06	Монтаж на интериорни врати	2 943 €	
Поз 01: 04.07	Монтаж на ключове и контакти	269 €	
Поз 01: 04.08	Монтаж на санитарно оборудване	2 477 €	

Строителни гаранции

1. За всички конструктивни работи, включително и за фундамента - **10 години.**
2. За хидро- и топлоизолационни работи - **5 години,**
3. За електро- и ВиК инсталации - **5 години.**
4. За всички видове довършителни работи-подови и стенни покрития-**5 години**

Схема на плащане

№	Вноска	Етап
1	20%	При сключване на договор за проектиране и строителство
2	30%	При одобряване на проектите и стартиране заготовката на конструкциите в производствената база на Изпълнителя
2	20%	При експедиция на конструкцията и материалите за довършителните работи на мястото на строителството.
3	25%	При изпълнен монтаж на конструкцията на сградата и монтирано покривно покритие
5	5%	При приключване на сградата - подписване на приемо-предавателен протокол

23.02.2021

Срок на офертата 30 дни



© Ecozid Invest Ltd. - Ecozid Ltd.

a: headquarter Sofia 1505, Bulgaria,
53 Velcho Atanasov Str, floor 4, office 12

t/f: +359 2 870 37 36
m: +359 888 201 2 71

manufactory town Kazanlak 6100,
Bulgaria, "19 Skobelev Str., floor 1

@: office@ecozid.com
w: www.ecozid.com