

ОФЕРТА

СГЛОБЯЕМА НИСКОЕНЕРГИЙНА КЪЩА С ДЪРВЕНА КОНСТРУКЦИЯ ОТ ЕКОЗИД

ДОБРЕ ДОШЛИ В СВЕТА НА ЕКОЗИД!



Понятието за сглобяема къща по европейската класификация гласи, че това е сграда от стенни и таванни /подови елементи/, които се изработват в индустриални условия, транспортират се до мястото на строежа, където се сглобяват върху предварително подготвената основа. С две думи – фабрични къщи. Постоянно нараства дела на тези къщи на Европейския строителен пазар.

Краткото време за изграждане и оттам бързото усвояване на средствата при абсолютна прозрачност на разходите, гарантираното високо качество, са само част от аргументите в полза на сглобяемата къща, произведена от ЕКОЗИД. Ние предлагаме на клиента една сграда, където всички елементи за правилното и дълготрайно функциониране са доведени до абсолютен синхрон. Тук намира реализацията нискоенергийната къща „ЕКО СТАНДАРТ“.



© Ecozid Invest Ltd. - Ecozid Ltd.

a: headquarter Sofia 1505, Bulgaria,
"Slavyanska" Str, floor 6

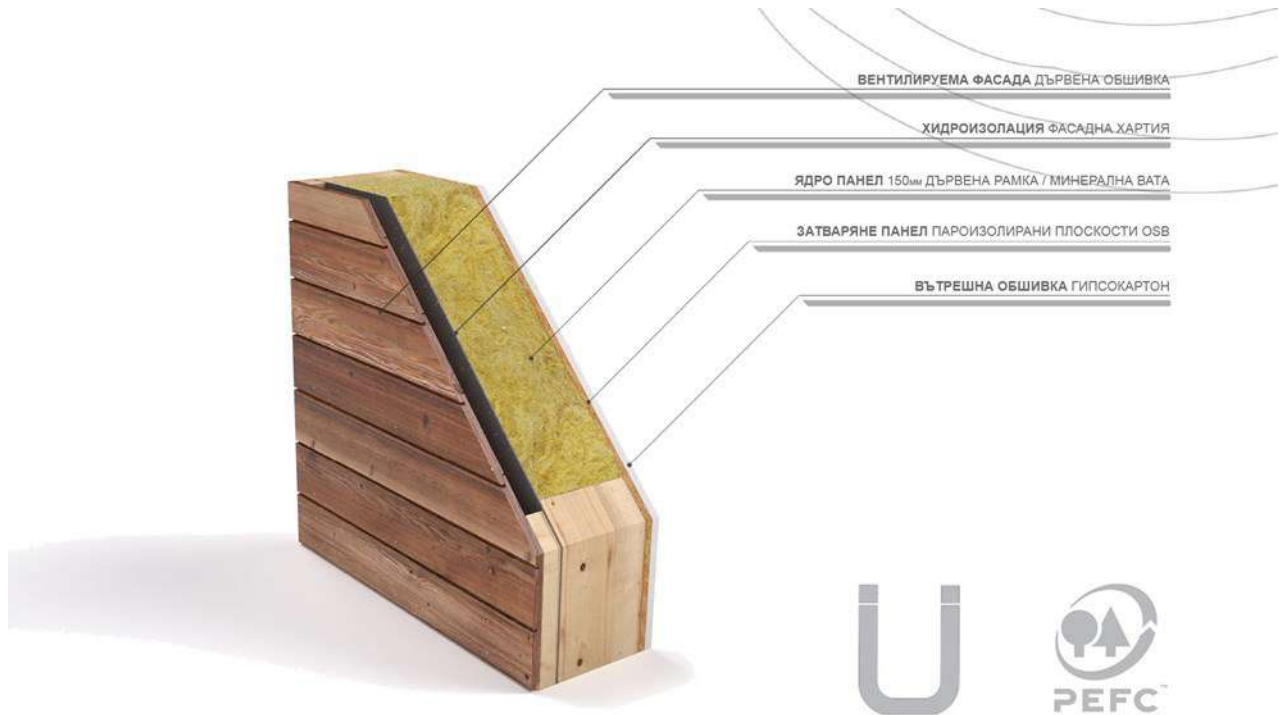
t/f: +359 2 870 37 36
m: +359 882 29 99 92

manufactory town6139 Cherganovo Village ,
Bulgaria, Ecozid Factory

@: office@ecozid.com
w: www.ecozid.com_
m : +359 888 14 11 16

ОФЕРТА

Конструкция на външна стена ЕКО СТАНДАРТ



ОФЕРТА

ТОПЛОИЗОЛАЦИЯТА НА СГРАДАТА Е ОСНОВЕН ФАКТОР ЗА КОМФОРТА НА ОБИТАВАНЕ, КАКТО И ЗА ЧУВСТВИТЕЛНОТО НАМАЛЯВАНЕ НА РАЗХОДИТЕ ЗА ОТОПЛЕНИЕ И ОХЛАЖДАНЕ

Топлоизолацията на сградата допринася не само за енергийната ефективност на къщата Ви. Чрез нея Ви се осигуряват приятно топли стени през зимата и хладни стени през лятото. Разликата при добре изолирана къща между стената и въздуха вътре може да бъде 1°, докато при не изолираната сграда може да достига до 6 - 7 градуса. Това създава дискомфорт на обитаване и чувство за течение в стаята, тоест животът става комфортен и здравословен.

Изолацията може да окаже и силно влияние върху разходите за отопление през зимата и охлаждане през лятото. При една правилно изпълнена топлоизолация тези разходи могат да се сведат до минимум и направените първоначални инвестиции бързо се възвръщат. Също така се избягват термомостове и появата на конденз.

Основното предимство на сглобяемите къщи е точно в това, че тяхната конструкция позволява много лесно да се постигнат горе посочените ефекти, които в монолитното строителство се постигат с повече разходи и усилия.

Какво значи една къща да е топлоизолирана и как се установява това?

Сградата, през зимния период, постоянно отдава топлина навън. Това са топлинните загуби, които се реализират вследствие на разликите в температурата между помещенията и атмосферата отвън. **Топлопроводимостта показва количеството топлина, което при постоянна температура преминава за 1 секунда през повърхност с площ 1 квадратен метър и дебелина 1 метър, когато температурната разлика между отвън и отвътре е 1 К. Единицата за топлопроводимост е W / m^2K . В България има приет стандарт за жилищното строителство, който определя максималната стойност на този коефициент и той е $0.280 W/m^2K$. Колкото по-нисък е този коефициент, толкова сградата е по-добре топлоизолирана.**

Сглобяемите къщи имат по-нисък коефициент на топлопроводимост от $0.280 W/m^2K$. По тази причина те са по-енергоефективни, като могат да бъдат нискоенергийни къщи или пасивни къщи.

Клас	EPmin, kWh/m ²	EPmax, kWh/m ²	ЖИЛИЩНИ СГРАДИ
A+	<	48	A+
A	48	95	A
B	95	190	B
C	191	240	C
D	241	290	D
E	291	363	E
F	364	435	F
G	>	435	G

--- Passive House (между B и C)
--- Наредба 7 за ЕЕ (между D и E)

В таблиците по-долу показваме с **d** – дебелина на стената, **U** – коефициент на топлопреминаване, характеризиращ колко добре е изолирана сградата. С **U-реф** е показан приетият в България стандарт за новоизградени се сгради.

	δ	U	U-реф.ст.
	mm	W/m ² K	W/m ² K
$\alpha_{вн} =$			
фиброцимент	1		
вентилируема фасада	5		
Паропропусклива мембрана	1		
ВАТА Knauf	160		
Дъсчена обшивка - "OSB"-3 плоскости	12		
Гипскартон "KNAUF"	12.5		
$\alpha_{вт} =$			
Сума:	191.5	0.214	0.280

ОФЕРТА

Материали, използвани при производството на сградите на ЕКОЗИД

Дървени конструкции.

Конструктивните елементи се заготвят в производствената база на **ЕКОЗИД** в село Черганово, община Казанлък. За изработката им се използва иглолистен материал с остатъчна влажност 12 - 14 %, тоест сух дървен материал. Качеството на дървесината и специалната ѝ предварителна обработка гарантират липсата на заболявания и вредители.



Конструктивните връзки.

Конструктивните връзки са гъвкави и надежни при земетресения и ураганни ветрове. Те се изпълняват със специални неръждаеми крепежни елементи на фирма ROTHOBLAAS за дървени конструкции. Дървената конструкция се захваща здраво към стоманобетонната основа чрез анкерни болтове.



Изолационна вата.

Като основен изолационен материал използваме минерална вата KNAUF, чието поведение при пожар е от най-високия **Евроклас А1**.



Влагоустойчиви плочи.

В конструкциите използваме OSB плоскости на австрийската фирма EGGER. Същите намират приложение в стенните панели, покривните плочи и междуетажните конструкции. Това е висококачествен европейски продукт. Той е приложение за конструктивни цели, изискващи стабилност в размерите и устойчивост на натоварване. OSB3 се произвежда съгласно предписанията на EN 300. Техническите показатели покриват напълно изискванията за носещи конструкции във влажна среда. Плочите са екологично чист материал.



Фиброциментови плоскости за вентилируема фасада.

ОФЕРТА



Дървени настилки по тераси.

Дървото е един от вариантите за подови настилки.



- Родопски бял чам, черен бор и смърч също може да се използва

Лазурно масло за обработка на дървени облицовки.

Дървените облицовки се обработват с лазурно масло на немската фирма OSMO. Цветните финиши на OSMO за външна употреба защитават дървесината достатъчно надеждно, и то само в един или два слоя. Високото качество и ниската разходна норма правят цената на продукта по-ниска в сравнение с други завършващи фасадни покрития от същия клас.



Гипсокартон.

Вътрешни обшивки по стени и тавани използваме гипсокартон. Сърцевината му представлява гипсова смес с армиращи добавки (плътност 800 кг/м³), покрита в два слоя специален картон. Сцеплението между картоната и сърцевината се улеснява чрез съставки в гипса, които са на основата на лепилата.



ОФЕРТА

Входна врата

Входни врати на фирма Хьорман



Гаражна врата

Гаражна ватоматична врата с дистанционно управление



Обшивки по бордове с поцинкована ламарина с полимерно покритие



ОФЕРТА

Покривно покритие



Битумна хидроизолация в два пласта

- Битумно лепило
- Битумна мембрана без посипка
- Битумна мембрана с посипка

Външна настилка на тераси.



- Крачета за нивелация на пода
- Дървена конструкция
- Декинг от сибирска лиственица

Прозорци

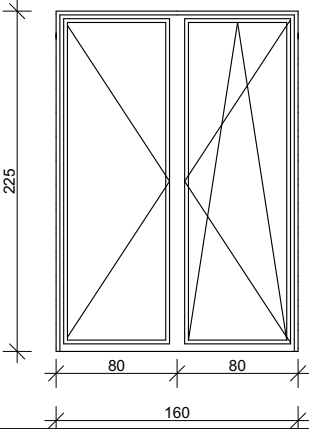
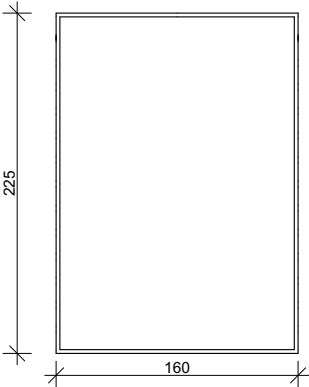
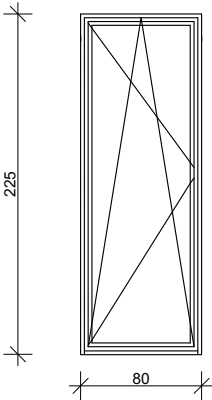
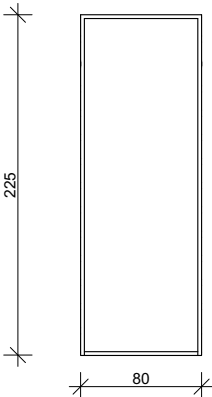
6-камерна PVC дограма марка Hammer, цвят антрацит, обков Мако, двоен стъклопакет бяло/ка 32 мм



СПЕЦИФИКАЦИЯ ДОГРАМА

Еднофамилна жилищна сграда в УПИ XII-7021, кв.????, м. Бужака, общ. Созопол, обл. Бургас

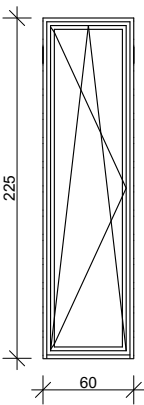
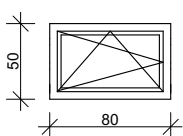
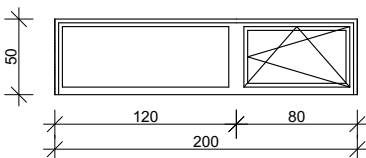
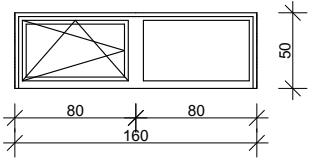
PVC шест камерен профил, троен стъклопакет, цвят сив антрацит RAL7016, U=0.8-0.9 W/m²K;

N	кота	разм., см	скица	бр.	ПЛОЩ м ²
W 1	±0.00	160/ 225	 <p>Забележка: -поглед отвън -лятящ среден профил</p>	1	3.60
W 2	±0.00 +2.90	160/ 225	 <p>Забележка: -поглед отвън -неотварям</p>	4	14.40
W 3	±0.00 +2.90	80/ 225	 <p>Забележка: -поглед отвън -1бр. със стъклен парапет отвън за профила</p>	3	5.40
W 4	±0.00 +2.90	80/ 225	 <p>Забележка: -поглед отвън -неотварям</p>	3	5.40
Лист 1			ПОГЛЕД ОТВЪН		

СПЕЦИФИКАЦИЯ ДОГРАМА

Еднофамилна жилищна сграда в УПИ XII-7021, кв.????, м. Буджака, общ. Созопол, обл. Бургас

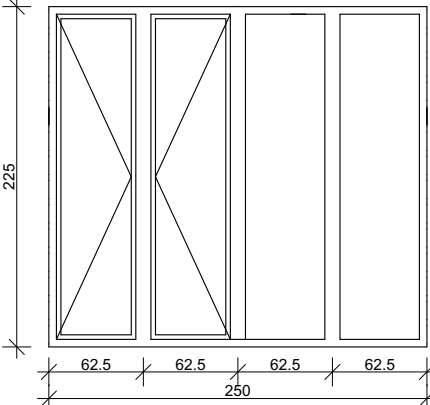
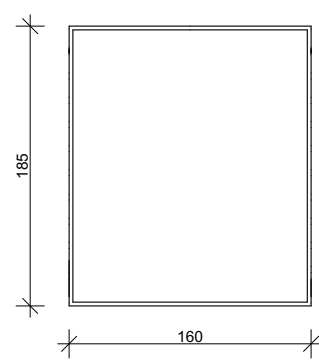
PVC шест камерен профил, троен стъклопакет, цвят сив антрацит RAL7016, U=0.8-0.9 W/m²K;

N	кота	разм., см	скица	бр.	ПЛОЩ м²
W 5	±0.00 +2.90	60/ 225	 <p>Забележка: -поглед отвън -1бр. със стъклен парапет отвън за профила</p>	2	2.70
W 6	+2.90	80/ 50	 <p>Забележка: -поглед отвън -отвън и отвътре с мет. подprozоречни первази в цвета на профила</p>	1	0.40
W 7	±0.00	200/ 50	 <p>Забележка: -поглед отвън -отвън и отвътре с мет. подprozоречни первази в цвета на профила</p>	1	1.0
W 8	+2.90	160/ 50	 <p>Забележка: -поглед отвън -отвън и отвътре с мет. подprozоречни первази в цвета на профила</p>	1	0.80
Лист 2			ПОГЛЕД ОТВЪН		

СПЕЦИФИКАЦИЯ ДОГРАМА

Еднофамилна жилищна сграда в УПИ XII-7021, кв.????, м. Буджака, общ. Созопол, обл. Бургас

PVC шест камерен профил, троен стъклопакет, цвят сив антрацит RAL7016, U=0.8-0.9 W/m²K;

N	кота	разм., см	скица	бр.	ПЛОЩ м²
W9	+2.90	250/ 225	 <p>Забележка: -поглед отвън -ляющ профил между отваряеми крила</p>	1	5.63
W9	+2.90	160/ 185	 <p>Забележка: -поглед отвън -неотваряем</p>	1	2.96
Лист 2			ПОГЛЕД ОТВЪН		

ОФЕРТА

Етапи на инвестиционното изпълнение

Проектиране

Проектната документация, предмет на тази оферта, включва изработване на:

- *Технически проект в части: архитектура, конструкции, електро, водоснабдяване и канализация, топлотехническа ефективност, вертикална планировка, отопление, ПБЗ, ППЗ. Проектите се изработват от проектанти с пълна проектантска правоспособност и се съгласува с възложителя;*
- *По желание на Възложителя може да се подготви и комплексен доклад за оценка на съответствието със съществените изисквания към строежите, благодарение на който разрешението за строеж се издава в по-кратки срокове. Изработва се от лицензирана консултантска фирма, несвързана с проектантския екип.- ИЗПЪЛНЯВА СЕ ПО ЖЕЛЕНИЕ НА ИНВЕСТИТОРА;*
- *Доклад за оценка на съответствие на инвестиционен проект във фаза технически проект по чл. 169, ал. 1, т.6 за енергийна ефективност – икономия на енергия и топлосъхранение от закон за устройство на територията, изработен от лица, които отговарят на изискванията на Закона за енергийната ефективност и са вписани в публичния регистър по чл. 23, ал. 4 от същия закон.*

Фундамент

- *Ивични основи при равен терен със средна височина на цокъла 30см.*
- *Полагане на канализационна и водопроводна инсталация във фундамента*
- *Обратен насип*
- *ВиК инсталация в основи*
- *Армировка*
- *Полиетиленово фолио*
- *Стоманобетонова плоча 15см*

Изработка и монтаж на конструкция на сградата – ЕКО СТАНДАРТ

Външни стени

- *Фиброциментови плоскости съгласно идния проект и 3D визуализацията*
- *Дървена конструкция за вентилируема фасада*
- *Паропронепускаща мембрана*
- *Дървена конструкция 16см*
- *Вградена топлоизолация от минерална вата 16 см*
- *Вградени гофрирани тръби за ел.инсталации и конзолни кутии*
- *Вградени тръби за ВиК инсталации*
- *OSB 12 мм*
- *Гипсокартон 12,5 мм*

Вътрешни стени

- *Гипсокарто 12.5мм*
- *OSB 12 мм*
- *Дървени конструкции с дебелина 12см*
- *Вградена топлоизолация от минерална вата 10 см*
- *Вградени гофрирани тръби за ел.инсталации и конзолни кутии*
- *Вградени тръби за ВиК инсталации*
- *OSB 12 мм.*
- *Гипсокартон 12,5мм*

ОФЕРТА

Покривна конструкция

- Битумна мембрана с посипка
- Битумна мембрана без посипка
- Битумен грунд
- Дъсчена обшивка
- Летвена скара за наклони
- ОСБ 15мм
- Дървена конструкция 16 см
- Вградена минерална топлоизолация 16 см
- мембрана
- Гипсокартон 12,5 мм

Прозорци

- Шест камерен профил
- Двоен стъклопакет със стъкло б /к
- Отваряне съгласно спецификацията

Входна врата

- Normann Thermo 46 мотив 010

Секционна гаражна врата с дистанционно управление

Електро инсталация

ПОМЕЩЕНИЯ	бр	ЕЛЕКТРО ИНСТАЛАЦИЯ						
		изход за осветление	ед. ключове	девят. ключ	ед. Контакт	контакт TV	изход за бойлер	апартам. Табло
тераси-открити и покрити	1	1	1		1			
котелно помещение	0	0	0		0			
коридор	1	1		2	1			
склад	1	1	1		1			
гараж	1	2	1		2			
мокро помещение	1	1	1		2			
гардероб	1	1	1		1			
стълбище	1	2	1	2				
кабинет	0	0	0		0	0		
тоалетна	0	0	0					
баня с тоалетна	2	4	4					2
кухня	1	1	1		7			
хол	1	1	1		5	1		
столова	1	1	1		2			
спалня	3	3	3		9	3		
етажност	2	2	2					2
Общо		21	18	4	31	4	2	2

Вик инсталация

- Съгласно архитектурното разпределение

Шпакловка по стени и тавани

Настилки по тераси

- Двойна хидроизолация
- Декинг от сибирска лиственица

Бордове по тераси и покрив – поцинкована ламарина с полимерно покритие в цвят антрацит

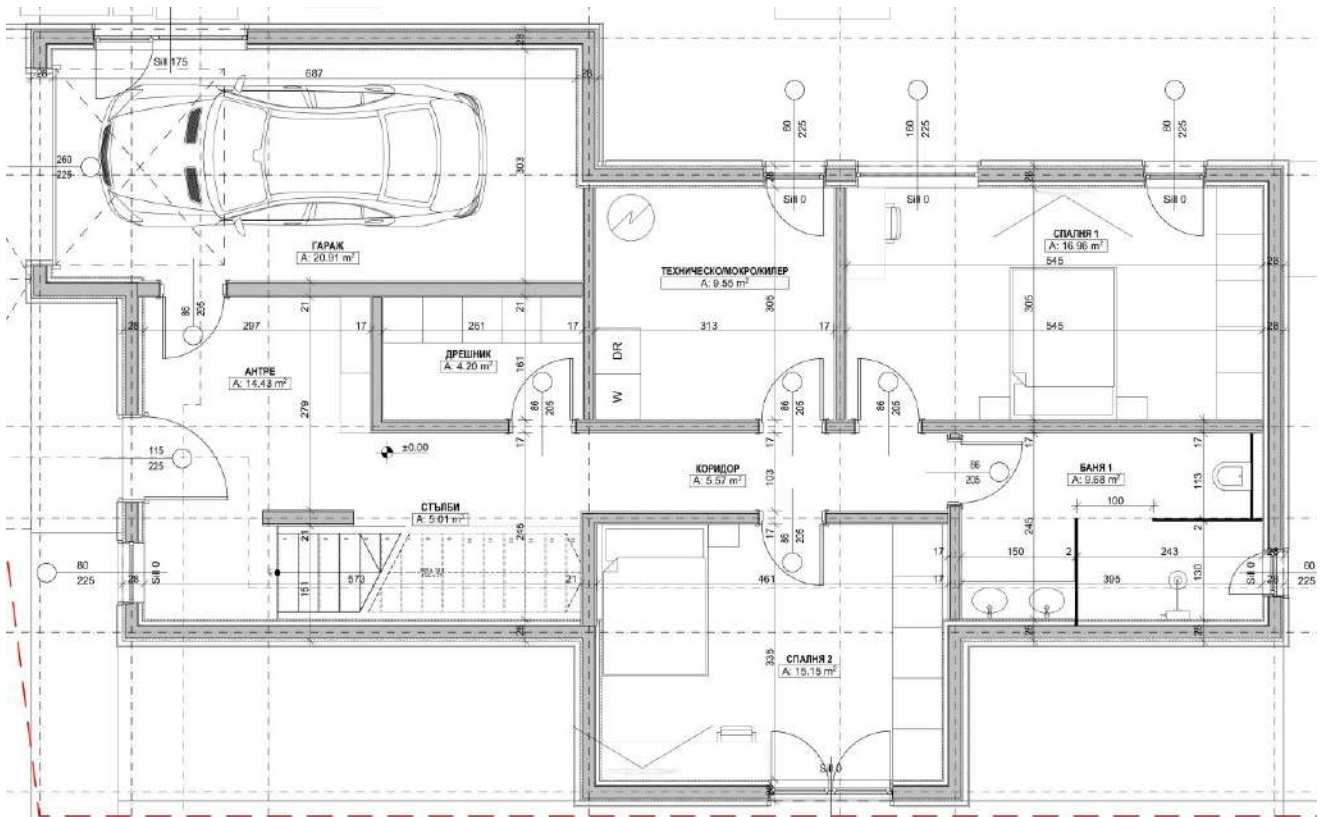
Парапет на тераси – стъкло с алуминиеви колони

ОФЕРТА

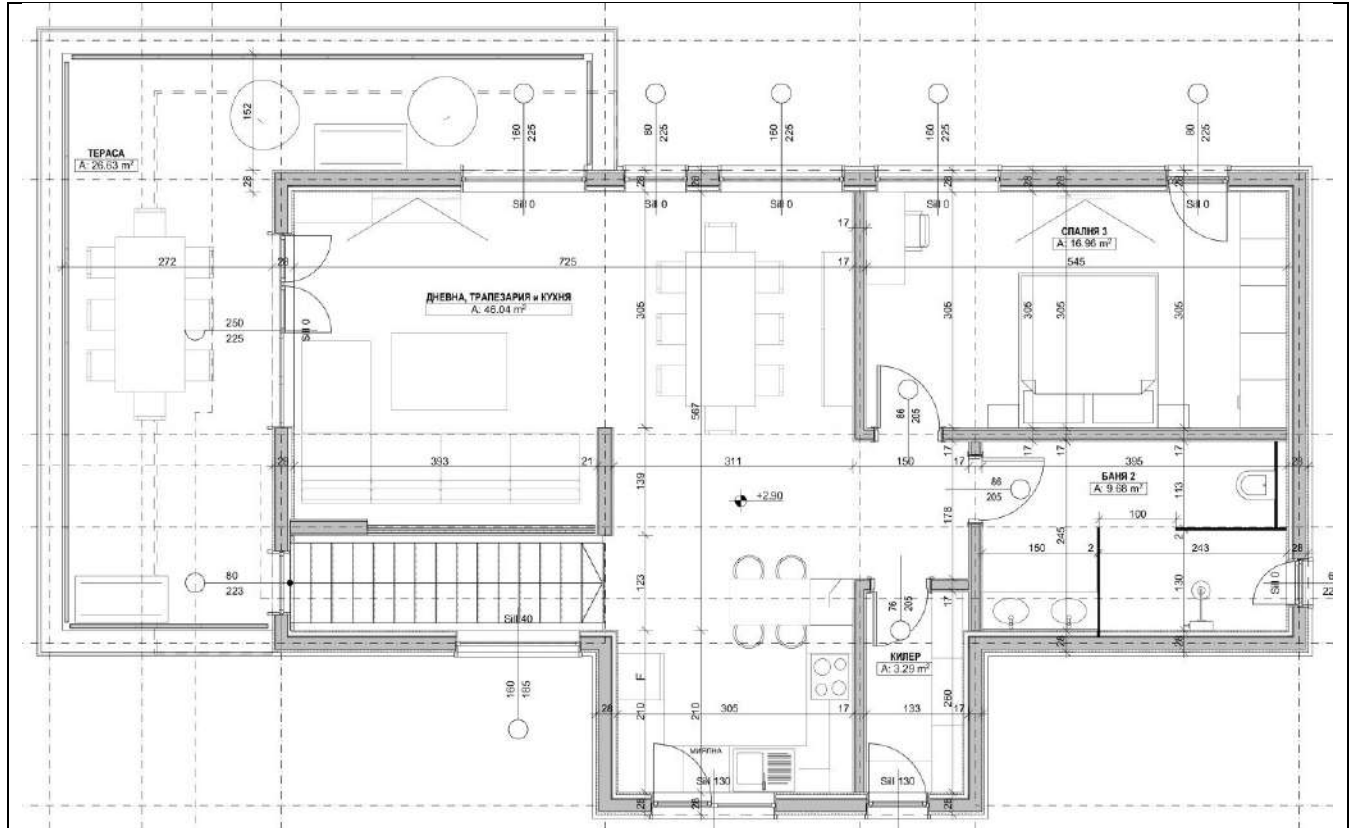
Разпределение на оферираната къща:



ОФЕРТА



ОФЕРТА



		КВАДРАТНИ МЕТРА
1.	РАЗГЪНАТА ЗАСТРОЕНА ПЛОЩ	253
Етапи на изграждане и цена		

№	Вид СМР	Цена без ДДС	Цена с ДДС
Поз 01	СГЛОБЯЕМА СГРАДА "ЕКОЗИД"	132 554 €	159 065 €
Поз 01: 01.01	Заготовка на конструкция	55 400 €	
Поз 01: 01.02	Монтаж прозорци	4 814 €	
Поз 01: 01.03	Монтаж на входна врата	1 297 €	
Поз 01: 01.05	Изработка на фундамент на сградата	10 197 €	
Поз 01: 01.06	Монтаж на сградата	25 963 €	
Поз 01: 01.07	Монтаж на вътрешни топлоизолации обшивки по стени	7 127 €	
Поз 01: 02.02	Монтаж на електро инсталации на точка	4 730 €	
Поз 01: 02.03	Монтаж на ВиК инсталации на точка	803 €	
Поз 01: 02.04	Монтаж на външни довършителни работи	17 456 €	
Поз 01: 02.05	Вътрешна шпакловка по стени и тавани	4 767 €	

ОФЕРТА

Строителни гаранции

1. За всички конструктивни работи, включително и за фундамента - **10 години.**
2. За хидро- и топлоизолационни работи - **5 години,**
3. За електро- и ВиК инсталации - **5 години.**
4. За всички видове довършителни работи-подови и стенни покрития-**5 години**

Схема на плащане

No	Вноска	Етап
1	20%	При сключване на договор за проектиране и строителство
2	30%	При одобряване на проектите и стартиране заготовката на конструкциите в производствената база на Изпълнителя
2	20%	При експедиция на конструкцията и материалите за довършителните работи на мястото на строителството.
3	25%	При изпълнен монтаж на конструкцията на сградата и монтирано покривно покритие
5	5%	При приключване на сградата - подписване на приемо-предавателен протокол

26.03.2021г

Срок на офертата 30 дни