

## ОФЕРТА

# СГЛОБЯЕМА НИСКОЕНЕРГИЙНА КЪЩА С ДЪРВЕНА КОНСТРУКЦИЯ ОТ ЕКОЗИД

**ДОБРЕ ДОШЛИ В СВЕТА НА ЕКОЗИД! БЛАГОДАРИМ ВИ, че проявихте интерес към нашите сглобяеми дървени къщи.**

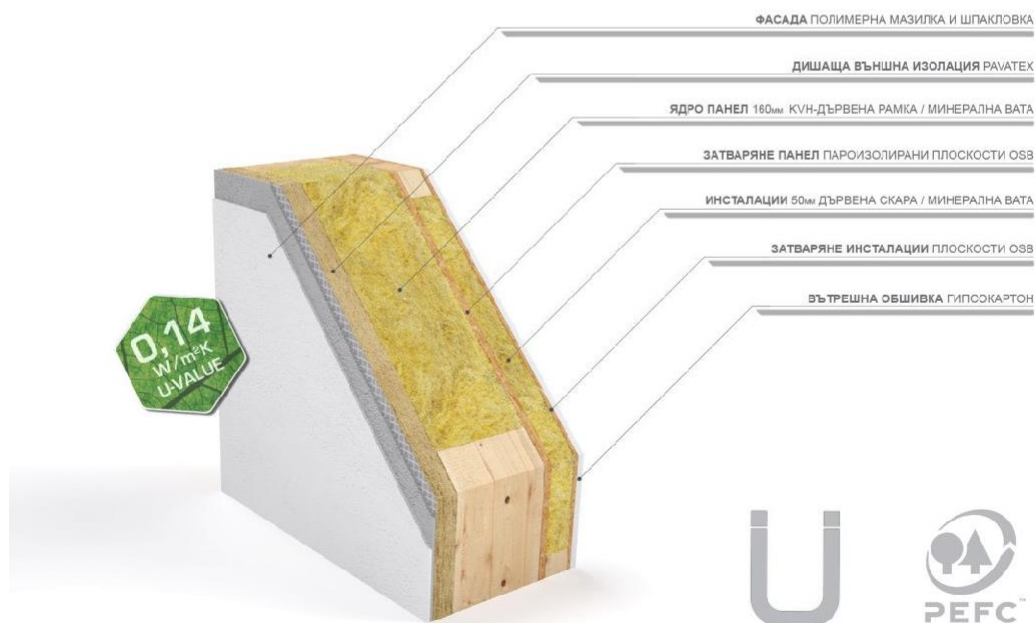


Понятието за сглобяема къща по европейската класификация гласи, че това е сграда от стенни и таванни /подови елементи/, които се изработват в индустриални условия, транспортират се до мястото на строежа, където се сглобяват върху предварително подготвената основа. С две думи - фабрични къщи. Постоянно нараства дела на тези къщи на Европейския строителен пазар.

Краткото време за изграждане и оттам бързото усвояване на средствата при абсолютна прозрачност на разходите, гарантираното високо качество, са само част от аргументите в полза на сглобяемата къща, произведена от ЕКОЗИД. Ние предлагаме на клиента една сграда, където всички елементи за правилното и дълготрайно функциониране са доведени до абсолютен синхрон.

# ОФЕРТА

## Конструкция на сглобяема къща ЕКО КОМФОРТ



# ОФЕРТА

## ТОПЛОИЗОЛАЦИЯТА НА СГРАДАТА Е ОСНОВЕН ФАКТОР ЗА КОМФОРТА НА ОБИТАВАНЕ, КАКТО И ЗА ЧУВСТВТЕЛНОТО НАМАЛЯВАНЕ НА РАЗХОДИТЕ ЗА ОТОПЛЕНИЕ И ОХЛАЖДАНЕ

Топлоизолацията на сградата допринася не само за енергийната ефективност на къщата Ви. Чрез нея Ви се осигуряват приятно топли стени през зимата и хладни стени през лятото. Разликата при добре изолирана къща между стената и въздуха вътре може да бъде 1°, докато при не изолираната сграда може да достига до 6 - 7 градуса. Това създава дискомфорт на обитаване и чувство за течение в стаята, тоест животът става комфортен и здравословен.

Изоляцията може да окаже и силно влияние върху разходите за отопление през зимата и охлаждане през лятото. При една правилно изпълнена топлоизолация тези разходи могат да се сведат до минимум и направените първоначални инвестиции бързо се възвръщат. Също така се избягват термомостове и появата на конденз.

Основното предимство на сглобяемите къщи е точно в това, че тяхната конструкция позволява много лесно да се постигнат горе посочените ефекти, които в монолитното строителство се постигат с повече разходи и усилия.

### Какво значи една къща да е топлоизолирана и как се установява това?

Сградата, през зимния период, постоянно отдава топлина навън. Това са топлинните загуби, които се реализират вследствие на разликите в температурата между помещенията и атмосферата отвън.

Топлопроводимостта показва количеството топлина, което при постоянна температура преминава за 1 секунда през повърхност с площ 1 квадратен метър и дебелина 1 метър, когато температурната разлика между отвън и отвътре е 1 К. Единицата за топлопроводимост е  $W / m^2K$ .

**В България има приет стандарт за жилищното строителство, който определя максималната стойност на този коефициент и той е  $0.280 W/m^2K$ . Колкото по-нисък е този коефициент, толкова сградата е по-добре топлоизолирана.**

Сглобяемите къщи имат по-нисък коефициент на топлопроводимост от  $0.280 W/m^2K$ . По тази причина те са по-енергоефективни, като могат да бъдат нискоенергийни къщи или пасивни къщи.

Клас	EPmin, kWh/m <sup>2</sup>	EPmax, kWh/m <sup>2</sup>	ЖИЛИЩНИ СГРАДИ
A+	<	48	A+
A	48	95	A
B	96	190	B
C	191	240	C
D	241	290	D
E	291	363	E
F	364	435	F
G	>	435	G

---Passive House

---Наредба 7 за ЕЕ

# ОФЕРТА

В таблиците по-долу показваме с **d** – дебелина на стената, **U** – коефициент на топлопреминаване, характеризиращ колко добре е изолирана сградата. С **U-реф** е показан приетият в България стандарт за новоизграждащи се сгради.

СГЛОБЯЕМА КЪЩА ЕКО КОМФОРТ			
МАТЕРИАЛИ	d	U	U-реф.ст.
	см	W/m <sup>2</sup> K	W/m <sup>2</sup> K
Силикатна външна мазилка	0.3		
Шпакловка	0.5		
PAVATEX ISOLAIR 35mm	3.5		
БАТА Knauf	16		
Дъсчена обшивка - "OSB"-3 плоскости	1.2		
БАТА Knauf	5		
Дъсчена обшивка - "OSB"-3 плоскости	0.8		
Гипсокартон "KNAUF"	1.25		
	<b>28.55</b>	<b>0.147</b>	<b>0.280</b>

Този стандарт на нискоенергийна къща със своите топлотехнически характеристики напълно отговаря на стандарт за пасивна къща. При нея топлоизолацията на външната стена отговаря на **U = 0.15 W/m<sup>2</sup>K**, а тук е **U = 0.147 W/m<sup>2</sup>K**. Това е къща с отлична топлоизолация, като дебелината на стената е **29 см**.

## Материали, използвани при производството на сградите на ЕКОЗИД

### Дървени конструкции.

Конструктивните елементи се заготовят в производствената база на **ЕКОЗИД** в село Черганово, община Казанлък. За изработката им се използва иглолистен материал с остатъчна влажност 12 - 14 %, тоест сух дървен материал. Качеството на дървесината и специалната ѝ предварителна обработка гарантират липсата на заболявания и вредители.



# ОФЕРТА

## Конструктивните връзки.

Конструктивните връзки са гъвкави и надежни при земетресения и ураганни ветрове. Те се изпълняват със специални неръждаеми крепежни елементи на фирма ROTHOBLAAS за дървени конструкции. Дървената конструкция се захваща здраво към стоманобетонната основа чрез анкерни болтове.



## Изоляционна вата.

Като основен изоляционен материал използваме минерална вата KNAUF, чието поведение при пожар е от най-високия **Евроклас А1**.



## Влагоустойчиви плочи.

В конструкциите използваме OSB плоскости на австрийската фирма EGGER. Същите намират приложение в стенните панели, покривните плочи и междуетажните конструкции. Това е висококачествен европейски продукт. Той е приложение за конструктивни цели, изискващи стабилност в размерите и устойчивост на натоварване. OSB3 се произвежда съгласно предписанията на EN 300. Техническите показатели покриват напълно изискванията за носещи конструкции във влажна среда. Плочите са екологично чист материал.



# ОФЕРТА

## Полимерна мазилка.

Като финашно фасадно покритие използваме полимерна фасадна мазилка на Теразид – SmartLine и Weber с разнообразна цетова гама.



## Фиброциментови плоскости за вентилируема фасада.



OLX vipewood



bezon



# ОФЕРТА

## Гипсокартон.

За вътрешни обшивки по стени и тавани използваме гипсокартон. Сърцевината му представлява гипсова смес с армиращи добавки (плътност 800 кг/м<sup>3</sup>), покрита в два слоя специален картон. Сцеплението между картоната и сърцевината се улеснява чрез съставки в гипса, които са на основата на лепилата.

**NORGIPS**



## Гипсофазер.

Гипсофазерът представлява смес от 80% гипс и 20% целулозни влакна от вторична хартия, която се пресова на плоскости. Той съчетава в себе си качествата на четирите вида гипсокартон при по-голяма здравина. В нашите сгради намира приложение при изграждането на топлоизолациите и шумоизолациите в подовете на помещенията.

**KNAUF**



# ОФЕРТА

**PAVATEX – изолационни плочи.**

**Дограма.**

- PVC дограмата може да бъде с 5 или 6 камерен профил. Може да бъде с двоен или троен стъклопакет. Ние използваме продукти на фирмите - **KMG, Profilink, Salamander.**

**Интериорните врати са от МДФ на фирма CLASSEN и EURO STILL**



**Покривно покритие на сглобяемите къщи ЕКОЗИД.**

- **Битумна хидроизолация с посипка**



# ОФЕРТА

## Външна настилка на тераси.

Настилка на терасите :

- **Гранитогрес за покрита тераса**



- **Декинг за открита тераса**



# ОФЕРТА

## Вътрешни настилки.

Тук Разнообразието може да бъде голямо в зависимост от желанието на клиента. Ние предлагаме



- Български теракот първо качество.
- Ламиниран паркет - здрава и трайна подова настилка. Предлага се в различни декори, имитиращи цвета и рисунъка на дървесината.
- Трислоен паркет или мокет

## Облицовка на стени в бани

- Български фаянс първо качество.



## Санитарно обзавеждане.

- Санитарно обзавеждане на „Vidima“ или „Fayans“.



# ОФЕРТА

## Етапи на инвестиционното изпълнение

### СТЕПЕН НА ЗАВЪРШЕНОСТ - „ МОНТАЖ НА СГРАДАТА“

#### Проектиране

Проектната документация, предмет на тази оферта, включва изработване на:

- *Технически проект в части: архитектура, конструкции, електро, водоснабдяване и канализация, топлотехническа ефективност, вертикална планировка, отопление, ПБЗ, ППЗ. Проектите се изработват от проектанти с пълна проектантска правоспособност и се съгласува с възложителя;*
- *По желание на Възложителя може да се подготви и комплексен доклад за оценка на съответствието със съществените изисквания към строежите, благодарение на който разрешението за строеж се издава в по-кратки срокове. Изработва се от лицензирана консултантска фирма, несвързана с проектантския екип.- ИЗПЪЛНЯВА СЕ ПО ЖЕЛЕНИЕ НА ИНВЕСТИТОРА;*
- *Доклад за оценка на съответствие на инвестиционен проект във фаза технически проект по чл. 169, ал. 1, т.6 за енергийна ефективност – икономия на енергия и топлосъхранение от закон за устройство на територията, изработен от лица, които отговарят на изискванията на Закона за енергийната ефективност и са вписани в публичния регистър по чл. 23, ал. 4 от същия закон.*

#### Фундамент

- *Ивични основи при равен терен със средна височина на цокъла 30см.*
- *Полагане на канализационна и водопроводна инсталация във фундамента*
- *Обратен насип*
- *ВиК инсталация в основи*
- *Армировка*
- *Полиетиленово фолио*
- *Стоманобетонена плоча 15см*

### Изработка и монтаж на конструкция на сградата – ЕКО КОМФОРТ

#### Външни стени

- *PAVATEX ISOLAIR 35mm*
- *Дървена конструкция 16см*
- *Вградена топлоизолация от минерална вата 16 см*
- *Вградени гофрирани тръби за ел.инсталации и конзолни кутии*
- *Вградени тръби за ВиК инсталации*
- *OSB 12 мм*
- *Дистанционери за инсталационен слой 50x40мм*
- *Вградена топлоизолация от минерална вата 5 см*
- *OSB 8 мм*
- *Гипсокартон 12,5 мм*

#### Вътрешни стени

- *Гипсокарто 12.5мм*
- *OSB 12 мм*
- *Дървени конструкции с дебелина 12см*
- *Вградена топлоизолация от минерална вата 10 см*

# ОФЕРТА

- Вградени гофрирани тръби за ел.инсталации и конзолни кутии
- Вградени тръби за ВиК инсталации
- OSB 12 мм
- Гипсокартон 12,5мм

## Покривна конструкция

- Битумна мембрана с посипка
- Битумна мембрана без посипка
- Дъсчена обшивка за вентилируем покрив
- Дървена скара
- PAVATEX ISOLAIR 35mm
- Дървена конструкция 20 см
- Вградена минерална топлоизолация 20см
- OSB 12 мм
- Гипсокартон 12,5 мм

## Прозорци

- Пет камерен профил ПРОФИЛИНК ПРЕМИУМ
- Троен стъклопакет със стъкло к/б /е

## Входна врата блиндирана на немската фирма ХЪОРМАН

## Монтаж на водоотвеждаща система

- Поцинкована ламарина с полимерно покритие

## СТЕПЕН НА ЗАВЪРШЕНОСТ – “ЧАСТИЧНА ЗАВЪРШЕНОСТ”

## Електро инсталация

ВИДОВЕ ПОМЕЩЕНИЯ	ЕЛ.ИНСТАЛАЦИИ - БРОЙ ТОЧКИ НА ПОМЕЩЕНИЕ					
	изход TV	ед.контакти	ед.ключове	девяторни ключове	изход за осветление	изход за бойлер
ХОЛ	1	3	1		1	
КУХНЯ		7	1		1	
КОРИДОР				2	1	
СПАЛНЯ	1	4	1		1	
ТОАЛЕТНА			1		1	
БАНЯ С ТОАЛЕТНА		1	2		2	
СТЪЛБА				2	1	
ТЕРАСА		1	1		1	
КИЛЕР		1	1		1	
МОКРО ПОМЕЩЕНИЕ		2	1		1	
ГАРАЖ		2		1	2	
БОЙЛЕР						1
<b>ОБЩО</b>	<b>2</b>	<b>21</b>	<b>9</b>	<b>5</b>	<b>13</b>	<b>1</b>

## ВиК инсталация

- Съгласно архитектурното разпределение

## Подова топлоизолация ЕКО КОМФОРТ

- 10см ЕПС , 2x10мм гипсфазер

## Шпакловка по стени и тавани

## Фасадно покритие



© Ecozid Invest Ltd. - Ecozid Ltd.

a: headquarter Sofia 1505, Bulgaria,  
53 Velcho Atanasov Str, floor 4, office 12

tff: +359 2 870 37 36  
m: +359 888 201 2 71

manufactory town Kazanlak 6100,  
Bulgaria, "19 Skobelev Str.", floor 1

@: office@ecozid.com  
w: www.ecozid.com

# ОФЕРТА

- Шпакловка с полагане на мрежа за места с мазилка
- Полимерна мазилка
- Вентилируема фасада с фиброциментово покритие съгласно идейния проект

## Настилки по тераси

### За покрита тераса при вход

- Изравнителна замазка
- Гранитогрес българско производство 1 качество 15лв/м2 плочки

### За открита тераса

- Конструкция в комбинация на колони, бетонови стъпки, дървена конструкция и настилка с декор от сибирска лиственица
- Пергула над открита тераса

## СТЕПЕН НА ЗАВЪРШЕНОСТ – “ДО КЛЮЧ”

### Боядисване на стени и тавани

- Бял латекс

### Настилки и облицовки в санитарни помещения

- Фаянсва облицовка с български фаянс 1-во качество, без фризове – 15лв/м2 плочки
- Настилка с теракот 1-во качество българско производство – 15лв/м2 плочки

### Настилки жилищни помещения

- Подложка
- Ламинат 7мм 12лв/м2
- Первази

### Монтаж на интериорни врати

### Монтаж на ключове и контакти

### Монтаж на санитарно обзавеждане

- Мивка 50 см с полуипедистал и стоящ смесител с изпразнител
- Моноблок комплект
- Душ .

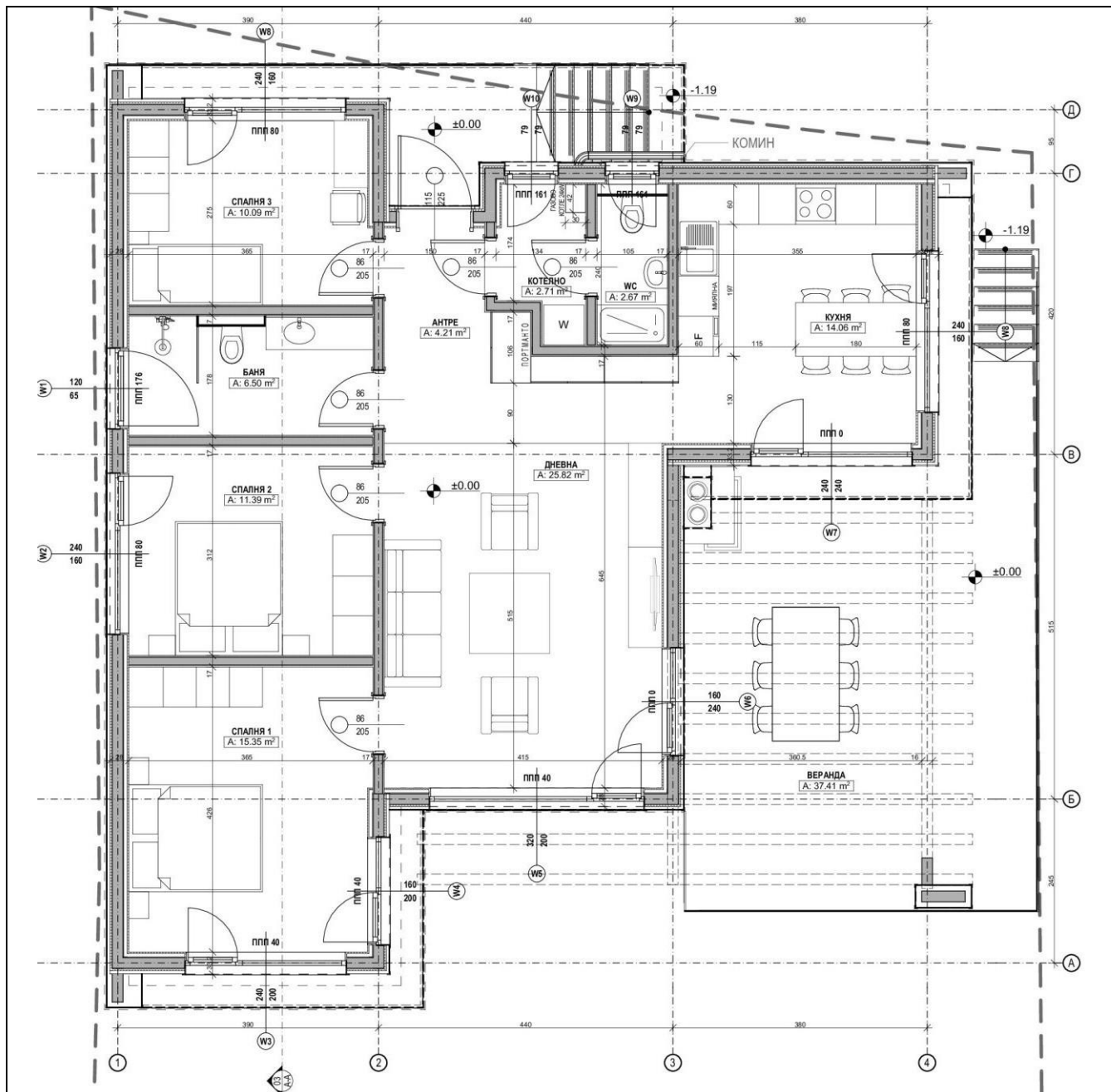
## *Разпределение на оферирания къща:*



# ΟΦΕΡΤΑ



# ОФЕРТА



		КВАДРАТНИ МЕТРА
1.	ЗАСТРОЕНА ПЛОЩ НА КЪЩА	115.21
2.	ПОКРИТИ ТЕРАСИ НА ПЛОЩАДКА ПРИ ВХОДНА ВРАТА	8.5
3.	ВЕРАНДА ПОКРИТА С ПЕРГУЛА	41

# ОФЕРТА

## Етапи на изграждане и цена

№	Вид СМР	Цена без	Цена с ДДС
		ДДС	
<b>Поз 01</b>	<b>СГЛОБЯЕМА СГРАДА "ЕКО КОМФОРТ" с веранда с пергула</b>	<b>93 611 €</b>	<b>112 333 €</b>
<b>Поз 01: 01</b>	<b>Степен на завършеност - "МОНТАЖ НА СГРАДАТА"</b>	<b>66 064 €</b>	
Поз 01: 01.01	Заготовка на конструкция	30 493 €	
Поз 01: 01.02	Монтаж прозорци	4 404 €	
Поз 01: 01.03	Монтаж на входна врата	1 021 €	
Поз 01: 01.05	Изработка на фундамент на сградата	13 379 €	
Поз 01: 01.06	Монтаж на сградата	12 878 €	
Поз 01: 01.07	Монтаж на вътрешни топлоизолации и обшивки по стени	3 889 €	
<b>Поз 01: 02</b>	<b>Степен на завършеност - "ЧАСТИЧНА ЗАВЪРШЕНОСТ"</b>	<b>19 999 €</b>	
Поз 01: 02.01	Монтаж на подови топлоизолации, хидроизолации и замазки	2 425 €	
Поз 01: 02.02	Монтаж на електро инсталации на точка	3 523 €	
Поз 01: 02.03	Монтаж на ВиК инсталации на точка	693 €	
Поз 01: 02.04	Монтаж на външни довършителни работи	10 371 €	
Поз 01: 02.05	Вътрешна шпакловка по стени и тавани	2 987 €	
<b>Поз 01: 03</b>	<b>Степен на завършеност - " ДО КЛЮЧ"</b>	<b>7 549 €</b>	
Поз 01: 03.02	Боядисване на стени и тавани с латекс	1 240 €	
Поз 01: 03.03	Подови настилки с керамика и фаянсови облицовки в санитарни помещения	2 365 €	
Поз 01: 03.04	Подови настилки в жилищни помещения	1 587 €	
Поз 01: 03.08	Монтаж на интериорни врати	1 322 €	
Поз 01: 03.09	Монтаж на ключове и контакти	180 €	
Поз 01: 03.10	Монтаж на санитарно оборудване	854 €	
	Идеен проект	1 127 €	
	<b>Цена за плащане</b>	<b>92 484 €</b>	<b>110 981 €</b>

№	Вид СМР	Цена без	Цена с
		ДДС	ДДС
<b>Поз 01</b>	<b>СГЛОБЯЕМА СГРАДА "ЕКО КОМФОРТ" без открита веранда с пергула</b>	<b>88 045 €</b>	<b>105 654 €</b>
<b>Поз 01: 01</b>	<b>Степен на завършеност - "МОНТАЖ НА СГРАДАТА"</b>	<b>62 882 €</b>	
Поз 01: 01.01	Заготовка на конструкция	30 493 €	
Поз 01: 01.02	Монтаж прозорци	4 404 €	
Поз 01: 01.03	Монтаж на входна врата	1 021 €	
Поз 01: 01.05	Изработка на фундамент на сградата	10 197 €	
Поз 01: 01.06	Монтаж на сградата	12 878 €	
Поз 01: 01.07	Монтаж на вътрешни топлоизолации и обшивки по стени	3 889 €	
<b>Поз 01: 02</b>	<b>Степен на завършеност - "ЧАСТИЧНА ЗАВЪРШЕНОСТ"</b>	<b>17 614 €</b>	
Поз 01: 02.01	Монтаж на подови топлоизолации, хидроизолации и замазки	2 425 €	
Поз 01: 02.02	Монтаж на електро инсталации на точка	3 523 €	
Поз 01: 02.03	Монтаж на ВиК инсталации на точка	693 €	
Поз 01: 02.04	Монтаж на външни довършителни работи	7 986 €	
Поз 01: 02.05	Вътрешна шпакловка по стени и тавани	2 987 €	
<b>Поз 01: 03</b>	<b>Степен на завършеност - " ДО КЛЮЧ"</b>	<b>7 549 €</b>	
Поз 01: 03.02	Боядисване на стени и тавани с латекс	1 240 €	
Поз 01: 03.03	Подови настилки с керамика и фаянсови облицовки в санитарни помещения	2 365 €	
Поз 01: 03.04	Подови настилки в жилищни помещения	1 587 €	
Поз 01: 03.08	Монтаж на интериорни врати	1 322 €	
Поз 01: 03.09	Монтаж на ключове и контакти	180 €	
Поз 01: 03.10	Монтаж на санитарно оборудване	854 €	
	Идеен проект	1 127 €	
	<b>Цена за плащане</b>	<b>86 918 €</b>	<b>104 301 €</b>

# ОФЕРТА

## Строителни гаранции

1. За всички конструктивни работи, включително и за фундамента - **10 години**.
2. За хидро- и топлоизолационни работи - **5 години**,
3. За електро- и ВиК инсталации - **5 години**.
4. За всички видове довършителни работи-подови и стенни покрития-**5 години**

## Схема на плащане

No	Вноска	Етап
1	20%	При сключване на договор за проектиране и строителство
2	30%	При одобряване на проектите и стартиране заготовката на конструкциите в производствената база на Изпълнителя
2	20%	При експедиция на конструкцията и материалите за довършителните работи на мястото на строителството.
3	25%	При изпълнен монтаж на конструкцията на сградата и монтирано покривно покритие
5	5%	При приключване на сградата - подписване на приемо-предавателен протокол

18.09.2020

Срок на офертата 30 дни