

ОФЕРТА

СГЛОБЯЕМА НИСКОЕНЕРГИЙНА КЪЩА С ДЪРВЕНА КОНСТРУКЦИЯ ОТ ЕКОЗИД

**ДОБРЕ ДОШЛИ В СВЕТА НА ЕКОЗИД! БЛАГОДАРИМ ВИ, че проявихте интерес
към нашите сглобяеми дървени къщи.**



Понятието за сглобяема къща по европейската класификация гласи, че това е сграда от стенни и таванни /подови елементи/, които се изработват в индустриални условия, транспортират се до мястото на строежа където се сглобяват върху предварително подготвената основа. С две думи – фабрични къщи. Постоянно нараства дела на тези къщи на Европейския строителен пазар.

Краткото време за изграждане и оттам бързото усвояване на средствата при абсолютна прозрачност на разходите и гарантираното високо качество са само част от аргументите в полза на сглобяемата къща, произведена от ЕКОЗИД. Ние предлагаме на клиента една сграда, където всички елементи за правилното и дълготрайно функциониране са доведени до абсолютен синхрон. Тук намират реализация нискоенергийната къща „ЕКО СТАНДАРТ“ – със значително намалена консумация на енергия и „ЕКО КОМФОРТ“, покриваща параметрите по отношение на топлотехническите характеристики, на стандарта „ПАСИВНА СГРАДА“.



© Ecozid Invest Ltd. - Ecozid Ltd.

a: headquarter Sofia 1505, Bulgaria,
53 Velcho Atanasov Str, floor 4, office 12

t/f: +359 2 870 37 36
m: +359 888 201 2 71

manufactory town Kazanlak 6100,
Bulgaria, *19 Skobelev Str., floor 1

@: office@ecozid.com
w: www.ecozid.com

ОФЕРТА

КОНСТРУКЦИЯ НА ВЪНШАНА СТЕНА „ЕКО КОМФОРТ“



ОФЕРТА

ТОПЛОИЗОЛАЦИЯТА НА СГРАДАТА Е ОСНОВЕН ФАКТОР ЗА КОМФОРТА НА ОБИТАВАНЕ, КАКТО И ЗА ЧУВСТВИТЕЛНОТО НАМАЛЯВАНЕ НА РАЗХОДИТЕ ЗА ОТОПЛЕНИЕ И ОХЛАЖДАНЕ

Топлоизолацията на сградата допринася не само за енергийната ефективност на къщата Ви. Чрез нея Ви се осигуряват приятно топли стени през зимата и хладни стени през лятото. Разликата при добре изолирана къща между стената и въздуха вътре може да бъде 1°, докато при не изолираната сграда може да достига до 6 - 7 градуса. Това създава дискомфорт на обитаване и чувство за течение в стаята, тоест животът става комфортен и здравословен.

Изоляцията може да окаже и силно влияние върху разходите за отопление през зимата и охлаждане през лятото. При една правилно изпълнена топлоизолация тези разходи могат да се сведат до минимум и направените първоначални инвестиции бързо се възвръщат. Също така се избягват термомостове и появата на конденз.

Основното предимство на сглобяемите къщи е точно в това, че тяхната конструкция позволява много лесно да се постигнат горе посочените ефекти, които в монолитното строителство се постигат с повече разходи и усилия.

Какво значи една къща да е топлоизолирана и как се установява това?

Сградата, през зимния период, постоянно отдава топлина навън. Това са топлинните загуби, които се реализират вследствие на разликите в температурата между помещението и атмосферата отвън.

Топлопроводимостта показва количеството топлина, което при постоянна температура преминава за 1 секунда през повърхност с площ 1 квадратен метър и дебелина 1 метър, когато температурната разлика между отвън и отвътре е 1 К. Единицата за топлопроводимост е W / m^2K . В България има приет стандарт за жилищното строителство, който определя максималната стойност на този коефициент и той е $0.280 W/m^2K$. Колкото по-нисък е този коефициент, толкова сградата е по-добре топлоизолирана.

Сглобяемите къщи имат по-нисък коефициент на топлопроводимост от $0.280 W/m^2K$. По тази причина те са по-енергоефективни, като могат да бъдат нискоенергийни къщи или пасивни къщи.

Клас	EPmin, kWh/m ²	EPmax, kWh/m ²	жилищни сгради
A+	<	48	A+
A	48	95	A
B	96	190	B <--- Passive House
C	191	240	C
D	241	290	D <--- Наредба 7 за ЕЕ
E	291	363	E
F	364	435	F
G	>	435	G

В таблиците по-долу показваме с **d** – дебелина на стената, **U** – коефициент на топлопреминаване, характеризиращ колко добре е изолирана сградата. С **U-реф** е показан приетият в България стандарт за новоизграждащи се сгради.

ОФЕРТА

СГЛОБЯЕМА КЪЩА ЕКО КОМФОРТ			
МАТЕРИАЛИ	d	U	U-реф.ст.
	см	W/m ² K	W/m ² K
Силикатна външна мазилка	0.3		
Шпакловка	0.5		
PAVATEX ISOLAIR 35mm	3.5		
БАТА Knauf	16		
Дъсчена обшивка - "OSB"-3 плоскости	1.2		
БАТА Knauf	5		
Дъсчена обшивка - "OSB"-3 плоскости	0.8		
Гипсокартон "KNAUF"	1.25		
	28.55	0.147	0.280

Този стандарт на нискоенергийна къща със своите топлотехнически характеристики напълно отговаря на стандарт за пасивна къща. Топлоизолацията на външната стена е $U = 0.15 \text{ W/m}^2\text{K}$, а тук е $U = 0.147 \text{ W/m}^2\text{K}$. Това е къща с отлична топлоизолация, като дебелината на стената е **29 см**.

От изложеното става ясно, че по отношение на топлоизолацията сглобяемите къщи нямат конкуренция. Те създават среда на обитаване, която при другите технологии на изграждане на сгради се постига по-трудно.

Материали, използвани при производството на сградите на ЕКОЗИД

Дървени конструкции.

Конструктивните елементи се заготвят в производствената база на **ЕКОЗИД** в село Черганово, община Казанлък. За изработката им се използва иглолистен материал с остатъчна влажност 12 - 14 %, тоест сух дървен материал. Качеството на дървесината и специалната ѝ предварителна обработка гарантират липсата на заболявания и вредители.



Конструктивните връзки.

Конструктивните връзки са гъвкави и надежни при земетресения и урагани ветрове. Те се изпълняват със специални неръждаеми крепежни елементи на фирма **ROTHOBLAAS** за дървени конструкции. Дървената конструкция се захваща здраво към стоманобетоневата основа чрез анкерни болтове.



ОФЕРТА

Изоляционна вата.

Като основен изоляционен материал използваме минерална вата KNAUF, чието поведение при пожар е от най-високия **Евроклас А1**



Влагоустойчиви плочи.

В конструкциите използваме OSB плоскости на австрийската фирма **EGGER**. Същите намират приложение в стенните панели, покривните плочи и междуетажните конструкции. Това е висококачествен европейски продукт. Той е приложение за конструктивни цели, изискващи стабилност в размерите и устойчивост на натоварване. OSB3 се произвежда съгласно предписанията на EN 300. Техническите показатели покриват напълно изискванията за носещи конструкции във влажна среда. Плочите са екологично чист материал.



Дървени обшивки.

Дървото е един от вариантите за фасадни облицовки и подови настилки. Може да се използват различни строителни решения от дървесина с различна форма.



- Лиственицата се цени, заради нейната здравина, плътност на вода и трайност.
- Родопски бял чам, черен бор и смърч.

ОФЕРТА

Лазурно масло за обработка на дървени облицовки.

Дървените облицовки се обработват с лазурно масло на немската фирма OSMO. Цветните финиши на OSMO за външна употреба защитават дървесината достатъчно надеждно, и то само в един или два слоя. Високото качество и ниската разходна норма правят цената на продукта по-ниска в сравнение с други завършващи фасадни покрития от същия клас.



Гипсокартон.

Вътрешни обшивки по стени и тавани използваме гипсокартон. Сърцевината му представлява гипсова смес с армиращи добавки (плътност 800 кг/м³), покрита в два слоя специален картон. Сцеплението между картоната и сърцевината се улеснява чрез съставки в гипса, които са на основата на лепилата.



Гипсофазер.

Гипсофазерът представлява смес от 80% гипс и 20% целулозни влакна от вторична хартия, която се пресова на плоскости. Той съчетава в себе си качествата на четирите вида гипсокартон при по-голяма здравина. В нашите сгради намира приложение при изграждането на топлоизолациите и шумоизолациите в подовете на помещенията.

KNAUF



ОФЕРТА

BELTERMO – изолационни плочи.



Гарантират вентилацията на оградящите елементи в сглобяемата къща, повишават енергоефективността и устойчивостта във времето на сградата

Дограма.

1. PVC дограма - може да бъде с 5 или 6 камерен профил, с двоен или троен стъклопакет.

- *Десеунинк/инолтик(Germany) - Elegant е система за врати и прозорци, право крило с конструктивна ширина – 76 мм, 6 камерна система, клас на шумоизолация-5, коефициент на топлопреминаване на профила - $U_f = 0,93 \text{ W/m}^2\text{K}$, стойност на изолация.на целия прозорец U_w до $0,63 \text{ W/m}^2\text{K}$*
- *Интериорните врати са от МДФ на фирма ERKADO и EURO STILL*



ОФЕРТА

Външна настилка на тераси.

Настилката на терасите:



Декинг

Вътрешни настилки.

Тук Разнообразието може да бъде голямо в зависимост от желанието на клиента. Ние предлагаме



- Български теракот първо качество.
- Ламиниран паркет - здрава и трайна подова настилка. Предлага се в различни декори, имитиращи цвета и рисунъка на дървесината.

Облицовка на стени в бани и санитарно обзавеждане

- Български фаянс първо качество.
- Санитарно обзавеждане на „Vidima“ или „Fayans“.



ОФЕРТА

Етапи на инвестиционното изпълнение

Проектиране

Проектната документация, предмет на тази оферта, включва изработване на:

- *Технически проект в части: архитектура, конструкции, електро, водоснабдяване и канализация, топлотехническа ефективност, вертикална планировка, отопление, ПБЗ, ППЗ. Проектите се изработват от проектанти с пълна проектантска правоспособност и се съгласува с възложителя;*
- *По желание на Възложителя може да се подготви и комплексен доклад за оценка на съответствието със съществените изисквания към строежите, благодарение на който разрешението за строеж се издава в по-кратки срокове. Изработва се от лицензирана консултантска фирма, несвързана с проектантския екип.- ИЗПЪЛНЯВА СЕ ПО ЖЕЛЕНИЕ НА ИНВЕСТИТОРА;*
- *Доклад за оценка на съответствие на инвестиционен проект във фаза технически проект по чл. 169, ал. 1, т.6 за енергийна ефективност – икономия на енергия и топлосъхранение от закон за устройство на територията, изработен от лица, които отговарят на изискванията на Закона за енергийната ефективност и са вписани в публичния регистър по чл. 23, ал. 4 от същия закон.*

Фундамент

- *Ивични основи при равен терен със средна височина на цокъла 30см.*
- *Полагане на канализационна и водопроводна инсталация във фундамента*
- *Обратен насип*
- *ВиК инсталация в основи*
- *Армировка*
- *Полиетиленово фолио*
- *Стоманобетонова плоча 15см*

Изработка и монтаж на конструкция на сградата – ЕКО КОМФОРТ

Външни стени

- *BELTERMO 35mm*
- *Дървена конструкция 16см*
- *Вградена топлоизолация от минерална вата 16 см*
- *Вградени гофрирани тръби за ел.инсталации и конзолни кутии*
- *Вградени тръби за ВиК инсталации*
- *OSB 12 мм*
- *Дистанционери за инсталационен слой 50x40мм*
- *Вградена топлоизолация от минерална вата 5 см*
- *Гипсокартон 12,5 мм*

Вътрешни стени

- *Гипсокарто 12.5мм*
- *OSB 12 мм*
- *Дървени конструкции с дебелина 12см*
- *Вградена топлоизолация от минерална вата 10 см*
- *Вградени гофрирани тръби за ел.инсталации и конзолни кутии*
- *Вградени тръби за ВиК инсталации*
- *OSB 12 мм*
- *Гипсокартон 12,5мм*

ОФЕРТА

Покривна конструкция

- Битумна мембрана с посипка
- Битумна мембрана без посипка
- Дървена обшивка 2см
- Летвена скара за вентилируем покрив
- BELTERMO 35mm
- Дървена конструкция 20 см
- Вградена минерална топлоизолация 20см
- Гипсокартон 12,5 мм

Прозорци

- Пет камерен профил
- Троен стъклопакет със стъкло к/б /е

Монтаж на водоотвеждаща система

- Поцинкована ламарина с полимерно покритие

СТЕПЕН НА ЗАВЪРШЕНОСТ – “ЧАСТИЧНА ЗАВЪРШЕНОСТ”

Електро инсталация

ВИДОВЕ ПОМЕЩЕНИЯ	ЕЛ.ИНСТАЛАЦИИ - БРОЙ ТОЧКИ НА ПОМЕЩЕНИЕ					
	изход TV	ед.контакти	ед.ключове	девиаторни ключове	изход за осветление	изход за бойлер
ХОЛ	1	3	1		1	
КУХНЯ		7	1		1	
КОРИДОР				2	1	
СПАЛНЯ	1	4	1		1	
ТОАЛЕТНА			1		1	
БАНЯ С ТОАЛЕТНА		1	2		2	
СТЪЛБА				2	1	
ТЕРАСА		1	1		1	
КИЛЕР		1	1		1	
МОКРО ПОМЕЩЕНИЕ		2	1		1	
ГАРАЖ		2		1	2	
БОЙЛЕР						1
ОБЩО	2	21	9	5	13	1

ВиК инсталация

- Съгласно архитектурното разпределение

Подова топлоизолация ЕКО КОМФОРТ

- 10см ЕПС , 2x10мм гипсфазер

Шпакловка по стени и тавани

Фасадно покритие

- Дървена обшивка, обработена с лазурно масло на немската фирма OSMO

Настилки по тераси

- Летвена скара с хидроизолация
- Дървен декинг от лиственица



© Ecozid Invest Ltd. - Ecozid Ltd.

a: headquarter Sofia 1505, Bulgaria,
53 Velcho Atanasov Str, floor 4, office 12

t/f: +359 2 870 37 36
m: +359 888 201 2 71

manufacture town Kazanlak 6100,
Bulgaria, *19 Skobelev Str., floor 1

@: office@ecozid.com
w: www.ecozid.com

ОФЕРТА

СТЕПЕН НА ЗАВЪРШЕНОСТ – “ДО КЛЮЧ”

Боядисване на стени и тавани

- Бял латекс

Настилки и облицовки в санитарни помещения

- Фаянсва облицовка с български фаянс 1-во качество, без фризове – 15лв/м2 плочки
- Настилка с теракот 1-во качество българско производство – 15лв/м2 плочки

Настилки жилищни помещения

- Подложка
- Ламинат 7мм 12лв/м2
- Первази

Монтаж на интериорни врати

Монтаж на ключове и контакти

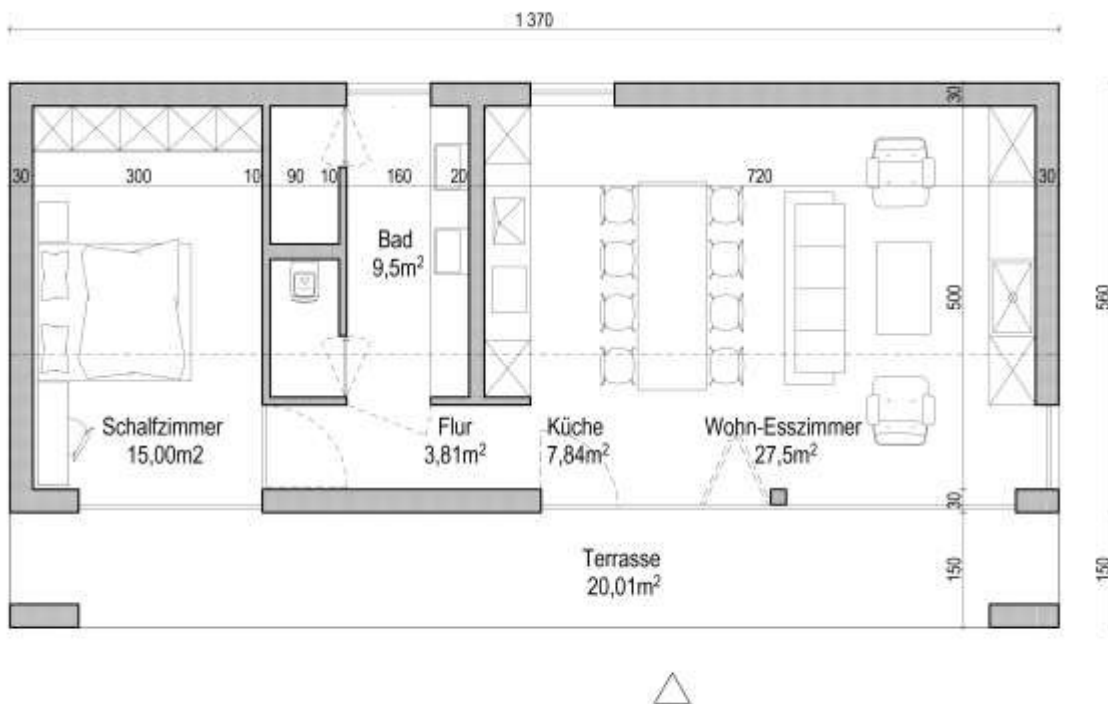
Монтаж на санитарно обзавеждане

- Мивка 50 см с полупиедестал и стоящ смесител с изпразнител 1бр.
- Моноблок комплект 1бр.
- Душ .1бр.

Разпределение на офериранията къща:



ОФЕРТА



		КВАДРАТНИ МЕТРА
1.	РАЗГЪНАТА ЗАСТРОЕНА ПЛОЩ	97

ОФЕРТА

Етапи на изграждане и цена

№	Вид СМР	Цена без ДДС	Цена с ДДС
Поз 01	СГЛОБЯЕМА СГРАДА "ЕКО КОМФОРТ"	93 611 €	112 334 €
Поз 01: 01.01	Заготовка на конструкция	32 703 €	
Поз 01: 01.02	Монтаж прозорци	7 785 €	
Поз 01: 01.05	Изработка на фундамент на сградата	13 524 €	
Поз 01: 01.06	Монтаж на сградата	9 146 €	
Поз 01: 01.07	Монтаж на вътрешни топлоизолации обшивки по стени	3 753 €	
Поз 01: 02.01	Монтаж на подови топлоизолации, хидроизолации и замазки	2 711 €	
Поз 01: 02.02	Монтаж на електро инсталации на точка	5 174 €	
Поз 01: 02.03	Монтаж на ВиК инсталации на точка	599 €	
Поз 01: 02.04	Монтаж на външни довършителни работи	9 712 €	
Поз 01: 02.05	Вътрешна шпакловка по стени и тавани	955 €	
Поз 01: 03.02	Боядисване на стени и тавани с латекс	831 €	
Поз 01: 03.03	Подови настилки с керамика и фаянсови облицовки в санитарни помещения	3 624 €	
Поз 01: 03.04	Подови настилки в жилищни помещения	1 184 €	
Поз 01: 03.08	Монтаж на интериорни врати	1 171 €	
Поз 01: 03.09	Монтаж на ключове и контакти	319 €	
Поз 01: 03.10	Монтаж на санитарно оборудване	422 €	

Строителни гаранции

1. За всички конструктивни работи, включително и за фундамента - **10 години**.
2. За хидро- и топлоизолационни работи - **5 години**,
3. За електро- и ВиК инсталации - **5 години**.
4. За всички видове довършителни работи-подови и стенни покрития-**5 години**

Схема на плащане

No	Вноска	Етап
1	30%	При сключване на договор за проектиране и строителство
2	20%	При одобряване на проектите и стартиране заготовката на конструкциите в производствената база на Изпълнителя
2	20%	При експедиция на конструкцията и материалите за довършителните работи на мястото на строителството.
3	25%	При изпълнен монтаж на конструкцията на сградата и монтирано покривно покритие
5	5%	При приключване на сградата - подписване на приемо-предавателен протокол

02.12.2021

Срок на офертата 15 дни



© Ecozid Invest Ltd. - Ecozid Ltd.

a: headquarter Sofia 1505, Bulgaria,
53 Velcho Atanasov Str, floor 4, office 12

t/f: +359 2 870 37 36
m: +359 888 201 2 71

manufactory town Kazanlak 6100,
Bulgaria, "19 Skobelev Str., floor 1

@: office@ecozid.com
w: www.ecozid.com