

ОФЕРТА

СГЛОБЯЕМА НИСКОЕНЕРГИЙНА КЪЩА С ДЪРВЕНА КОНСТРУКЦИЯ ОТ ЕКОЗИД

ДОБРЕ ДОШЛИ В СВЕТА НА ЕКОЗИД! БЛАГОДАРИМ ВИ, че проявихте интерес към нашите сглобяеми дървени къщи.



Понятието за сглобяема къща по европейската класификация гласи, че това е сграда от стенни и таванни /подови елементи/, които се изработват в индустриални условия, транспортират се до мястото на строежа, където се сглобяват върху предварително подготвената основа. С две думи – фабрични къщи. Постоянно нараства дела на тези къщи на Европейския строителен пазар.

Краткото време за изграждане и оттам бързото усвояване на средствата при абсолютна прозрачност на разходите, гарантираното високо качество, са само част от аргументите в полза на сглобяемата къща, произведена от ЕКОЗИД. Ние предлагаме на клиента една сграда, където всички елементи за правилното и дълготрайно функциониране са доведени до абсолютен синхрон. Тук намират реализация нискоенергийната къща „ЕКО СТАНДАРТ“ – със значително намалена консумация на енергия, и „ЕКО КОМФОРТ“, покриваща параметрите по отношение на топлотехническите характеристики на стандарта „ПАСИВНА СГРАДА“.



© Ecozid Invest Ltd. - Ecozid Ltd.

a: headquarter Sofia 1505, Bulgaria,
53 Velcho Atanasov Str, floor 4, office 12

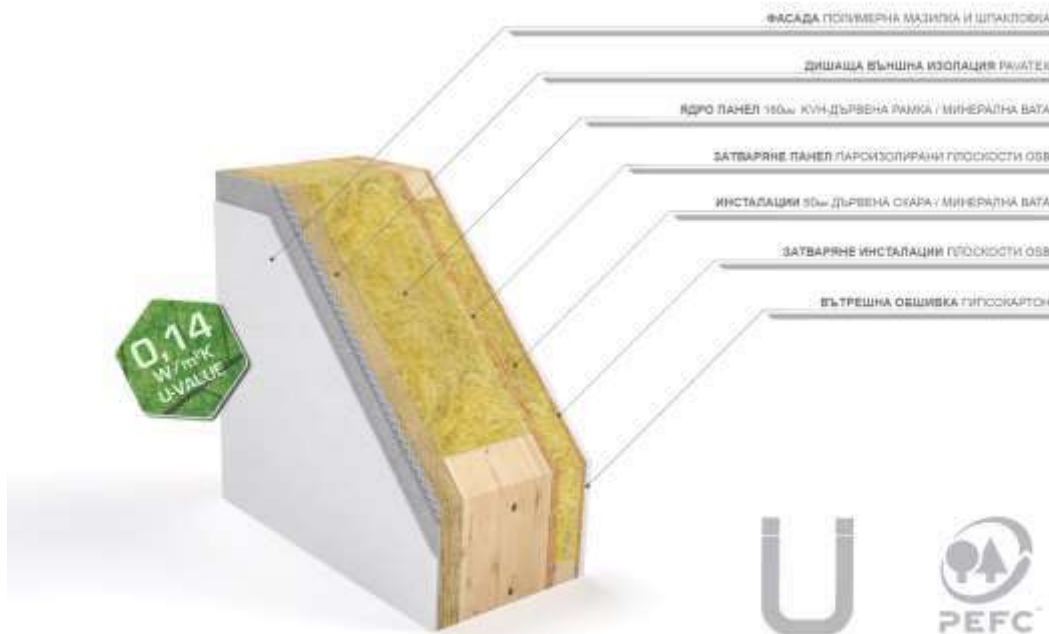
t/f: +359 2 870 37 36
m: +359 888 201 2 71

manufactory town Kazanlak 6100,
Bulgaria, *19 Skobelev Str., floor 1

@: office@ecozid.com
w: www.ecozid.com

ОФЕРТА

КОНСТРУКЦИЯ НА ВЪНШАНА СТЕНА „ЕКО КОМФОРТ“



ОФЕРТА

ТОПЛОИЗОЛАЦИЯТА НА СГРАДАТА Е ОСНОВЕН ФАКТОР ЗА КОМФОРТА НА ОБИТАВАНЕ, КАКТО И ЗА ЧУВСТВИТЕЛНОТО НАМАЛЯВАНЕ НА РАЗХОДИТЕ ЗА ОТОПЛЕНИЕ И ОХЛАЖДАНЕ

Топлоизолацията на сградата допринася не само за енергийната ефективност на къщата Ви. Чрез нея Ви се осигуряват приятно топли стени през зимата и хладни стени през лятото. Разликата при добре изолирана къща между стената и въздуха вътре може да бъде 1°, докато при не изолираната сграда може да достига до 6 - 7 градуса. Това създава дискомфорт на обитаване и чувство за течение в стаята, тоест животът става комфортен и здравословен.

Изоляцията може да окаже и силно влияние върху разходите за отопление през зимата и охлаждане през лятото. При една правилно изпълнена топлоизолация тези разходи могат да се сведат до минимум и направените първоначални инвестиции бързо се възвръщат. Също така се избягват термомостове и появата на конденз.

Основното предимство на сглобяемите къщи е точно в това, че тяхната конструкция позволява много лесно да се постигнат горе посочените ефекти, които в монолитното строителство се постигат с повече разходи и усилия.

Какво значи една къща да е топлоизолирана и как се установява това?

Сградата, през зимния период, постоянно отдава топлина навън. Това са топлинните загуби, които се реализират вследствие на разликите в температурата между помещението и атмосферата отвън. **Топлопроводимостта показва количеството топлина, което при постоянна температура преминава за 1 секунда през повърхност с площ 1 квадратен метър и дебелина 1 метър, когато температурната разлика между отвън и отвътре е 1 К. Единицата за топлопроводимост е W / m^2K . В България има приет стандарт за жилищното строителство, който определя максималната стойност на този коефициент и той е $0.280 W/m^2K$. Колкото по-нисък е този коефициент, толкова сградата е по-добре топлоизолирана.**

Сглобяемите къщи имат по-нисък коефициент на топлопроводимост от $0.280 W/m^2K$. По тази причина те са по-енергоефективни, като могат да бъдат нискоенергийни къщи или пасивни къщи.

| Клас | EPmin, kWh/m ² | EPmax, kWh/m ² | ЖИЛИЩНИ СГРАДИ |
|------|---------------------------|---------------------------|----------------------------|
| A+ | < | 48 | A+ |
| A | 48 | 95 | A |
| B | 96 | 190 | B ← <i>Passive House</i> |
| C | 191 | 240 | C |
| D | 241 | 290 | D ← <i>Наредба 7 за ЕЕ</i> |
| E | 291 | 363 | E |
| F | 364 | 435 | F |
| G | > | 435 | G |

В таблиците по-долу показваме с **d** – дебелина на стената, **U** – коефициент на топлопреминаване, характеризиращ колко добре е изолирана сградата. С **U-реф** е показан приетият в България стандарт за новоизградени сгради.

ОФЕРТА

| СГЛОБЯЕМА КЪЩА ЕКО КОМФОРТ | | | |
|-------------------------------------|--------------|--------------------|--------------------|
| МАТЕРИАЛИ | d | U | U-реф.ст. |
| | см | W/m ² K | W/m ² K |
| Силикатна външна мазилка | 0.3 | | |
| Шпакловка | 0.5 | | |
| PAVATEX ISOLAIR 35mm | 3.5 | | |
| БАТА Knauf | 16 | | |
| Дъсчена обшивка - "OSB"-3 плоскости | 1.2 | | |
| БАТА Knauf | 5 | | |
| Дъсчена обшивка - "OSB"-3 плоскости | 0.8 | | |
| Гипсокартон "KNAUF" | 1.25 | | |
| | 28.55 | 0.147 | 0.280 |

Този стандарт на нискоенергийна къща със своите топлотехнически характеристики напълно отговаря на стандарт за пасивна къща. Топлоизолацията на външната стена е $U = 0.15 \text{ W/m}^2\text{K}$, а тук е $U = 0.147 \text{ W/m}^2\text{K}$. Това е къща с отлична топлоизолация, като дебелината на стената е **29 см**.

От изложеното става ясно, че по отношение на топлоизолацията сглобяемите къщи нямат конкуренция. Те създават среда на обитаване, която при другите технологии на изграждане на сгради се постига по-трудно.

Материали, използвани при производството на сградите на ЕКОЗИД

Дървени конструкции.

Конструктивните елементи се заготвят в производствената база на **ЕКОЗИД** в село Черганово, община Казанлък. За изработката им се използва иглолистен **конструктивен материал KVH C24 внос от Австрия** с остатъчна влажност 12 - 14 %, тоест сух дървен материал. Качеството на дървесината и специалната ѝ предварителна обработка гарантират липсата на заболявания и вредители.



Конструктивните връзки.

Конструктивните връзки са гъвкави и надежни при земетресения и ураганни ветрове. Те се изпълняват **със специални неръждаеми крепежни елементи на фирма ROTHOBLAAS** за дървени конструкции. Дървената конструкция се захваща здраво към стоманобетоневата основа чрез анкерни болтове.



ОФЕРТА

Изоляционна вата.

Като основен изоляционен материал използваме минерална вата KNAUF, чието поведение при пожар е от най-високия **Евроклас А1**.



Влагоустойчиви плочи.

В конструкциите използваме OSB плоскости на австрийската фирма EGGER. Същите намират приложение в стенните панели, покривните плочи и междуетажните конструкции. Това е висококачествен европейски продукт. Той е приложение за конструктивни цели, изискващи стабилност в размерите и устойчивост на натоварване. OSB3 се произвежда съгласно предписанията на EN 300. Техническите показатели покриват напълно изискванията за носещи конструкции във влажна среда. Плочите са екологично чист материал.



Полимерна мазилка.

Като финално фасадно покритие използваме полимерна фасадна мазилка на Weber с разнообразна цвeтова гама.



Фиброциментови плоскости за вентилируема фасада.



ОФЕРТА

Дървени обшивки.

Дървото е един от вариантите за сачаци, фасадни облицовки и подови настилки. Може да се използват различни строителни решения от дървесина с различна форма.



- Родопски бял чам, черен бор и смърч.

Лазурно масло за обработка на дървени облицовки.

Дървените облицовки се обработват с лазурно масло на немската фирма OSMO. Цветните финиши на OSMO за външна употреба защитават дървесината достатъчно надеждно, и то само в един или два слоя. Високото качество и ниската разходна норма правят цената на продукта по-ниска в сравнение с други завършващи фасадни покрития от същия клас.



Гипсокартон.

Вътрешни обшивки по стени и тавани използваме гипсокартон. Сърцевината му представлява гипсова смес с армиращи добавки (плътност 800 кг/м³), покрита в два слоя специален картон. Сцеплението между картоната и сърцевината се улеснява чрез съставки в гипса, които са на основата на лепилата.



ОФЕРТА

BELTERMO – изолационни плочи.

Гарантират вентилацията на оградните елементи в сглобяемата къща, повишават енергоефективността и устойчивостта във времето на сградата



ОСНОВНИ ПРЕДИМСТВА

1. Поради високата стойност на топлинния капацитет ($c = 2100 \text{ J} / (\text{kg} \cdot \text{K})$) ще бъде хладно в къщата дори и в горещите дни, което позволява спестяване от използването на климатик. Температурата няма да зависи от температурните спадове навън. Това се дължи на топлоизолационните характеристики на материала $\lambda = 0,038-0,042 \text{ W/m}^2\text{K}$
2. Висока плътност ($110-200 \text{ kg} / \text{m}^3$) и еднородност предпазват от ударния шум вътре в къщата ($R_w = 23-27 \text{ dB}$), а високата порьозност позволява да се абсорбира шума отвън ($w = 0,60-0,95$). Къщата винаги ще бъде тиха, което ще спести от допълнителна звукоизолация.
3. Високата устойчивост на въздушен поток ($50 - 100 (\text{kPa} \cdot \text{s}) / \text{m}^3$) осигурява надеждна защита от вятър. Вкъщи ще бъде топло дори в студените дни, което позволява спестяване на отопление.
4. Способността да абсорбира и освобождава атмосферната влага ($S_d = 0,06-0,72 \text{ m}$) позволява на конструкцията да освобождава навън влагата без да се губят техническите и характеристики и предотвратява образуването на мухъл или плесен по стените и таваните.
5. Инертността при горене чрез овъгляване не разпространява огън (огнеустойчивост „Е“ (Евроклас съгласно EN 13501-1). Естественият състав гарантира липсата на токсични емисии при изгаряне.
6. Състои се само от естествено дърво (бор) и екологично чисти свързващи компоненти (полиуретанова смола MDI 4%). Тези стойности осигуряват абсолютна безопасност за хората и околната среда. Това е особено важно за хора, които имат алергии. Поради структурата си и липсата на хранителни вещества, плочите не са благоприятна среда за гризачи и насекоми.

Покривно покритие на сглобяемите къщи ЕКОЗИД.

- Битумни керемиди на канадската фирма ИКО



ОФЕРТА

Етапи на инвестиционното изпълнение

Проектиране

Проектната документация, предмет на тази оферта, включва изработване на:

- *Технически проект в части: архитектура, конструкции, електро, водоснабдяване и канализация, топлотехническа ефективност, вертикална планировка, отопление, ПБЗ, ППЗ. Проектите се изработват от проектанти с пълна проектантска правоспособност и се съгласува с възложителя;*
- *По желание на Възложителя може да се подготви и комплексен доклад за оценка на съответствието със съществените изисквания към строежите, благодарение на който разрешението за строеж се издава в по-кратки срокове. Изработва се от лицензирана консултантска фирма, несвързана с проектантския екип.- ИЗПЪЛНЯВА СЕ ПО ЖЕЛЕНИЕ НА ИНВЕСТИТОРА;*
- *Доклад за оценка на съответствие на инвестиционен проект във фаза технически проект по чл. 169, ал. 1, т.6 за енергийна ефективност – икономия на енергия и топлосъхранение от закон за устройство на територията, изработен от лица, които отговарят на изискванията на Закона за енергийната ефективност и са вписани в публичния регистър по чл. 23, ал. 4 от същия закон.*

Фундамент

- *Ивични основи при равен терен със средна височина на цокъла 30см.*
- *Полагане на канализационна и водопроводна инсталация във фундамента*
- *Обратен насип*
- *ВиК инсталация в основи*
- *Армировка*
- *Полиетиленово фолио*
- *Стоманобетонена плоча 15см*

Изработка и монтаж на конструкция на сградата – ЕКО КОМФОРТ

Външни стени

- *BELTERMO 35mm*
- *Дървена конструкция 16см*
- *Вградена топлоизолация от минерална вата 16 см*
- *Вградени гофрирани тръби за ел.инсталации и конзолни кутии*
- *Вградени тръби за ВиК инсталации*
- *OSB 12 мм*
- *Дистанционери за инсталационен слой 50x40мм*
- *Вградена топлоизолация от минерална вата 5 см*
- *Гипсокартон 12,5 мм*

Вътрешни стени

- *Гипсокарто 12.5мм*
- *OSB 12 мм*
- *Дървени конструкции с дебелина 12см*
- *Вградена топлоизолация от минерална вата 10 см*
- *Вградени гофрирани тръби за ел.инсталации и конзолни кутии*
- *Вградени тръби за ВиК инсталации*
- *OSB 12 мм*
- *Гипсокартон 12,5мм*

ОФЕРТА

Покривна конструкция

- Битумни керемиди ИКО
- Мембрана
- Дървена обшивка на вентелируем покрив
- летвена скара
- BELTERMO 35mm
- Дървена конструкция от австрийски конструктивен материал KVH C24 20 cm
- Вградена минерална топлоизолация 20cm
- Гипсокартон 12,5 мм

Монтаж на водоотвеждаща система

- Поцинкована ламарина с полимерно покритие

Електро инсталация

| ВИДОВЕ ПОМЕЩЕНИЯ | ЕЛ.ИНСТАЛАЦИИ - БРОЙ ТОЧКИ НА ПОМЕЩЕНИЕ | | | | | |
|------------------|---|-------------|------------|--------------------|---------------------|-----------------|
| | изход TV | ед.контакти | ед.ключове | девиаторни ключове | изход за осветление | изход за бойлер |
| ХОЛ | 1 | 3 | 1 | | 1 | |
| КУХНЯ | | 7 | 1 | | 1 | |
| КОРИДОР | | | | 2 | 1 | |
| СПАЛНЯ | 1 | 4 | 1 | | 1 | |
| ТОАЛЕТНА | | | 1 | | 1 | |
| БАНЯ С ТОАЛЕТНА | | 1 | 2 | | 2 | |
| СТЪЛБА | | | | 2 | 1 | |
| ТЕРАСА | | 1 | 1 | | 1 | |
| КИЛЕР | | 1 | 1 | | 1 | |
| МОКРО ПОМЕЩЕНИЕ | | 2 | 1 | | 1 | |
| ГАРАЖ | | 2 | | 1 | 2 | |
| БОЙЛЕР | | | | | | 1 |
| ОБЩО | 2 | 21 | 9 | 5 | 13 | 1 |

Вик инсталация

- Съгласно архитектурното разпределение

Шпакловка по стени и тавани Q2

Боядисване на стени и тавани с доставена боя от инвеститора

Видими греди на таван в хол и кухня

Фасадно покритие

- Вентилируема фасада с монтирани плоскости GLASROK върху дървена скара
- Шпакловка с полагане на мрежа
- Полимерна мазилка
- Вентилируема фасада с монтиран фиброцимент върху дървена скара с имитация на дърво
- Съгласно идейния проект

Облицовка цокъл

- Гранитогрес, същия се доставя от инвеститора.
- Останалите материали и монтажа се изпълнява от строителя

Облицовка на сачаци и таван над тераси

- Дървена ламперия 14мм, обработена с лазурно масло на немската фирма OSMO

Настилки по тераси

- Изравнителна замазка
- Гранитогрес- плочките и фугиращата смес са доставят от инвеститора
- Останалите материали и монтажа се изпълняват от строителя



☎ Ecozid Invest Ltd. - Ecozid Ltd.

a: headquarter Sofia 1505, Bulgaria,
53 Velcho Atanasov Str, floor 4, office 12

t/f: +359 2 870 37 36
m: +359 888 201 2 71

manufacture town Kazanlak 6100,
Bulgaria, "19 Skobelev Str., floor 1

@: office@ecozid.com
w: www.ecozid.com

ОФЕРТА

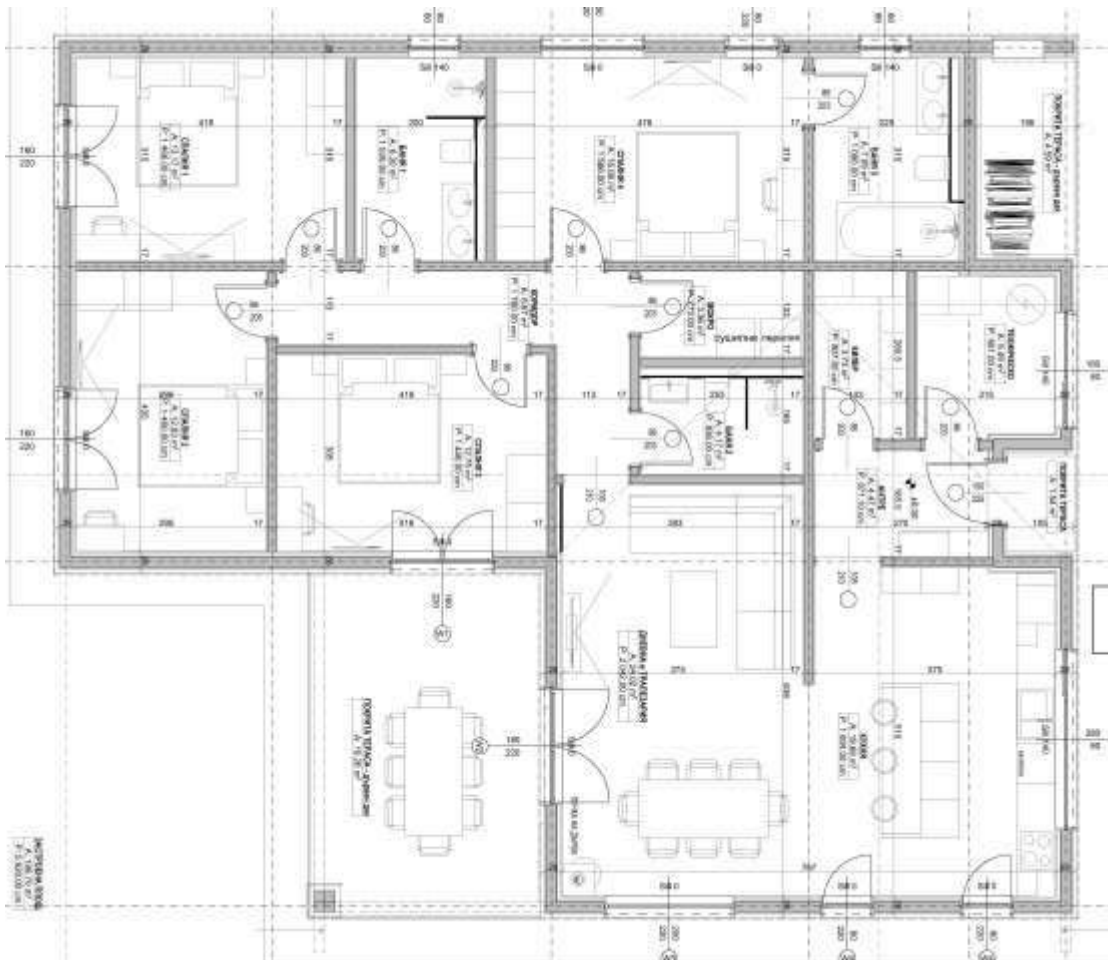
Разпределение на оферираната къща:



ΟΦΕΡΤΑ



ОФЕРТА



| | | КВАДРАТНИ МЕТРА |
|----|--------------------------|-----------------|
| 1. | РАЗГЪНАТА ЗАСТРОЕНА ПЛОЩ | 197 |



© Ecozid Invest Ltd. - Ecozid Ltd.

a: headquarter Sofia 1505, Bulgaria,
53 Velcho Atanasov Str, floor 4, office 12

tff: +359 2 870 37 36
m: +359 888 201 2 71

manufactory town Kazanlak 6100,
Bulgaria, *19 Skobelev Str., floor 1

@: office@ecozid.com
w: www.ecozid.com

ОФЕРТА

Етапи на изграждане и цена

| № | Вид СМР | Цена без ДДС | Цена с ДДС |
|---------------|--|------------------|------------------|
| Поз 01 | СГЛОБЯЕМА СГРАДА "ЕКО КОМФОРТ" | 173 833 € | 208 600 € |
| Поз 01: 01.01 | Заготовка на конструкция | 87 736 € | |
| Поз 01: 01.05 | Изработка на фундамент на сградата | 27 047 € | |
| Поз 01: 01.06 | Монтаж на сградата, покривно покритие и обшивки покрив | 20 731 € | |
| Поз 01: 01.07 | Монтаж на вътрешни топлоизолации обшивки по стени и тавани | 10 159 € | |
| Поз 01: 02.02 | Монтаж на електро инсталации на точка | 7 005 € | |
| Поз 01: 02.03 | Монтаж на ВиК инсталации на точка | 1 071 € | |
| Поз 01: 02.04 | Монтаж на фасадни облицовки и мазилки, дървени обшивки, настилки по тераси | 12 856 € | |
| Поз 01: 02.05 | Вътрешна шпакловка по стени и тавани | 3 699 € | |
| Поз 01: 03.02 | Боядисване на стени и тавани с латекс | 3 528 € | |

Строителни гаранции

1. За всички конструктивни работи, включително и за фундамента - **10 години.**
2. За хидро- и топлоизолационни работи - **5 години,**
3. За електро- и ВиК инсталации - **5 години.**
4. За всички видове довършителни работи-подови и стенни покрития-**5 години**

Схема на плащане

| No | Вноска | Етап |
|----|--------|--|
| 1 | 40% | При сключване на договор за проектиране и строителство |
| 2 | 20% | При одобряване на проектите и стартиране заготовката на конструкциите в производствената база на Изпълнителя |
| 2 | 15% | При експедиция на конструкцията и материалите за довършителните работи на мястото на строителството. |
| 3 | 15% | При изпълнен монтаж на конструкцията на сградата и монтирано покривно покритие |
| 5 | 5% | При приключване на сградата - подписване на приемо-предавателен протокол |

03.11.2021

Срок на офертата 15 дни



☒ Ecozid Invest Ltd. - Ecozid Ltd.

a: headquarter Sofia 1505, Bulgaria,
53 Velcho Atanasov Str, floor 4, office 12

t/f: +359 2 870 37 36
m: +359 888 201 2 71

manufactory town Kazanlak 6100,
Bulgaria, *19 Skobelev Str., floor 1

@: office@ecozid.com
w: www.ecozid.com