

# ОФЕРТА

## СГЛОБЯЕМА НИСКОЕНЕРГИЙНА КЪЩА С ДЪРВЕНА КОНСТРУКЦИЯ ОТ ЕКОЗИД

**ДОБРЕ ДОШЛИ В СВЕТА НА ЕКОЗИД! БЛАГОДАРИМ ВИ, че проявихте интерес  
към нашите сглобяеми дървени къщи.**



Понятието за сглобяема къща по европейската класификация гласи, че това е сграда от стенни и таванни /подови елементи/, които се изработват в индустриални условия, транспортират се до мястото на строежа, където се сглобяват върху предварително подготвената основа. С две думи – фабрични къщи. Постоянно нараства дела на тези къщи на Европейския строителен пазар.

Краткото време за изграждане и оттам бързото усвояване на средствата при абсолютна прозрачност на разходите, гарантираното високо качество, са само част от аргументите в полза на сглобяемата къща, произведена от ЕКОЗИД. Ние предлагаме на клиента една сграда, където всички елементи за правилното и дълготрайно функциониране са доведени до абсолютен синхрон. Тук намират реализация нискоенергийната къща „ЕКО СТАНДАРТ“ – със значително намалена консумация на енергия, и „ЕКО КОМФОРТ“, покриваща параметрите по отношение на топлотехническите характеристики на стандарта „ПАСИВНА СГРАДА“.



© Ecozid Invest Ltd. - Ecozid Ltd.

a: headquarter Sofia 1505, Bulgaria,  
53 Velcho Atanasov Str, floor 4, office 12

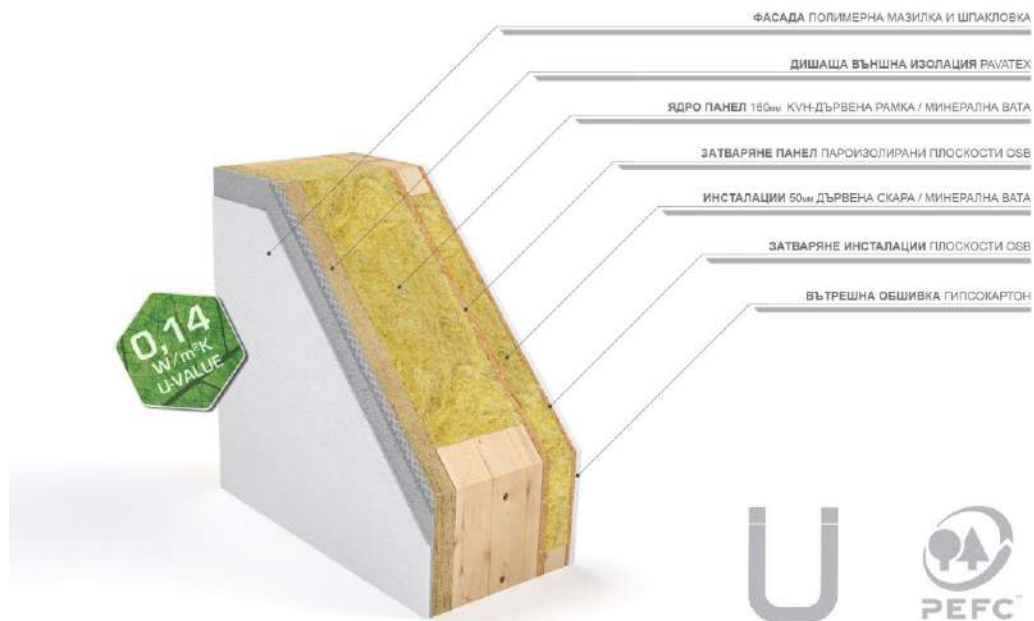
t/f: +359 2 870 37 36  
m: +359 888 201 2 71

manufactory town Kazanlak 6100,  
Bulgaria, \*19 Skobelev Str., floor 1

@: office@ecozid.com  
w: [www.ecozid.com](http://www.ecozid.com)

# ОФЕРТА

## КОНСТРУКЦИИ НА ПРЕДЛАГАНИТЕ КЪЩИ: ЕКО КОМФОРТ



# ОФЕРТА

## ТОПЛОИЗОЛАЦИЯТА НА СГРАДАТА Е ОСНОВЕН ФАКТОР ЗА КОМФОРТА НА ОБИТАВАНЕ, КАКТО И ЗА ЧУВСТВИТЕЛНОТО НАМАЛЯВАНЕ НА РАЗХОДИТЕ ЗА ОТОПЛЕНИЕ И ОХЛАЖДАНЕ

Топлоизолацията на сградата допринася не само за енергийната ефективност на къщата Ви. Чрез нея Ви се осигуряват приятно топли стени през зимата и хладни стени през лятото. Разликата при добре изолирана къща между стената и въздуха вътре може да бъде 1°, докато при не изолираната сграда може да достига до 6 - 7 градуса. Това създава дискомфорт на обитаване и чувство за течение в стаята, тоест животът става комфортен и здравословен.

Изоляцията може да окаже и силно влияние върху разходите за отопление през зимата и охлаждане през лятото. При една правилно изпълнена топлоизолация тези разходи могат да се сведат до минимум и направените първоначални инвестиции бързо се възвръщат. Също така се избягват термомостове и появата на конденз.

Основното предимство на сглобяемите къщи е точно в това, че тяхната конструкция позволява много лесно да се постигнат горе посочените ефекти, които в монолитното строителство се постигат с повече разходи и усилия.

### Какво значи една къща да е топлоизолирана и как се установява това?

Сградата, през зимния период, постоянно отдава топлина навън. Това са топлинните загуби, които се реализират вследствие на разликите в температурата между помещенията и атмосферата отвън.

Топлопроводимостта показва количеството топлина, което при постоянна температура преминава за 1 секунда през повърхност с площ 1 квадратен метър и дебелина 1 метър, когато температурната разлика между отвън и отвътре е 1 К. Единицата за топлопроводимост е  $W / m^2K$ . В България има приет стандарт за жилищното строителство, който определя максималната стойност на този коефициент и той е  $0.280 W/m^2K$ . Колкото по-нисък е този коефициент, толкова сградата е по-добре топлоизолирана.

Сглобяемите къщи имат по-нисък коефициент на топлопроводимост от  $0.280 W/m^2K$ . По тази причина те са по-енергоефективни, като могат да бъдат нискоенергийни къщи или пасивни къщи.

Клас	EPmin, kWh/m <sup>2</sup>	EPmax, kWh/m <sup>2</sup>	ЖИЛИЩНИ СГРАДИ
A+	<	48	A+
A	48	95	A
B	96	190	B
C	191	240	C
D	241	290	D
E	291	363	E
F	364	435	F
G	>	435	G

--- Passive House (between B and C)

--- Наредба 7 за ЕЕ (between D and E)

В таблиците по-долу показваме с **d** – дебелина на стената, **U** – коефициент на топлопреминаване, характеризиращ колко добре е изолирана сградата. С **U-реф** е показан приетият в България стандарт за новоизграждащи се сгради.

# ОФЕРТА

КОНВЕЦИОНАЛНО СТРОИТЕЛСТВО			
МАТЕРИАЛИ	d	U	U-реф.ст.
	см	W/m <sup>2</sup> K	W/m <sup>2</sup> K
Мазилка	2.5		
Austrotherm EPS 100-PLUS	5		
Тухла WIENERBERGER Porotherm 38 N+F Comfort	38		
Мазилка	2.5		
Сума:	<b>48</b>	<b>0.185</b>	<b>0.280</b>

Тук е посочено конвенционалното строителство, като се използват материали, които имат най-добри топлоизолационни характеристики. Именно тухли на фирма WIENERBERGER Porotherm 38 N+F Comfort с дебелина **38 см.** и Austrotherm EPS 100-PLUS с дебелина **5 см.** При това положение **U = 0.185 W/m<sup>2</sup>K** при дебелина на стената **48 см.** Тоест къща изградена по този начин може да се квалифицира, като нискоенергийна, но както се вижда стената е доста дебела – **48 см.**, което отнема много от полезната площ на къщата.

СГЛОБЯЕМА КЪЩА ЕКО КОМФОРТ			
МАТЕРИАЛИ	d	U	U-реф.ст.
	см	W/m <sup>2</sup> K	W/m <sup>2</sup> K
Силикатна външна мазилка	0.3		
Шпакловка	0.5		
PAVATEX ISOLAIR 35mm	3.5		
БАТА Knauf	16		
Дъсчена обшивка - "OSB"-3 плоскости	1.2		
БАТА Knauf	5		
Дъсчена обшивка - "OSB"-3 плоскости	0.8		
Гипсокартон "KNAUF"	1.25		
	<b>28.55</b>	<b>0.147</b>	<b>0.280</b>

Този стандарт на нискоенергийна къща със своите топлотехнически характеристики напълно отговаря на стандарт за пасивна къща. Топлоизолацията на външната стена е **U = 0.15 W/m<sup>2</sup>K**, а тук е **U = 0.147 W/m<sup>2</sup>K**. Това е къща с отлична топлоизолация, като дебелината на стената е **29 см.**

## Материали, използвани при производството на сградите на ЕКОЗИД

### Дървени конструкции.

Конструктивните елементи се заготвят в производствената база на **ЕКОЗИД** в село Черганово, община Казанлък. За изработката им се използва иглолистен материал с остатъчна влажност 12 - 14 %, тоест сух дървен материал. Качеството на дървесината и специалната ѝ предварителна обработка гарантират липсата на заболявания и вредители.



# ОФЕРТА

## Конструктивните връзки.

Конструктивните връзки са гъвкави и надежни при земетресения и ураганни ветрове. Те се изпълняват със специални неръждаеми крепежни елементи на фирма ROTHOBLAAS за дървени конструкции. Дървената конструкция се захваща здраво към стоманобетонната основа чрез анкерни болтове.



## Изоляционна вата.

Като основен изоляционен материал използваме минерална вата KNAUF, чието поведение при пожар е от най-високия **Евроклас А1**.



## Влагоустойчиви плочи.

В конструкциите използваме OSB плоскости на австрийската фирма EGGER. Същите намират приложение в стенните панели, покривните плочи и междуетажните конструкции. Това е висококачествен европейски продукт. Той е приложение за конструктивни цели, изискващи стабилност в размерите и устойчивост на натоварване. OSB3 се произвежда съгласно предписанията на EN 300. Техническите показатели покриват напълно изискванията за носещи конструкции във влажна среда. Плочите са екологично чист материал.



## Дървени обшивки.

Дървото е един от вариантите за фасадни облицовки и подови настилки. Може да се използват различни строителни решения от дървесина с различна форма.



- Лиственицата се цени, заради нейната здравина, плътност на вода и трайност.
- Родопски бял чам, черен бор и смърч.

# ОФЕРТА

## Лазурно масло за обработка на дървени облицовки.

Дървените облицовки се обработват с лазурно масло на немската фирма OSMO. Цветните финиши на OSMO за външна употреба защитават дървесината достатъчно надеждно, и то само в един или два слоя. Високото качество и ниската разходна норма правят цената на продукта по-ниска в сравнение с други завършващи фасадни покрития от същия клас.



## Гипсокартон.

Ътрешни обшивки по стени и тавани използват гипсокартон. Сърцевината му представлява гипсова смес с армиращи добавки (плътност 800 кг/м<sup>3</sup>), покрита в два слоя специален картон. Сцеплението между картоната и сърцевината се улеснява чрез съставки в гипса, които са на основата на лепилата.



## Гипсофазер.

Гипсофазерът представлява смес от 80% гипс и 20% целулозни влакна от вторична хартия, която се пресова на плоскости. Той съчетава в себе си качествата на четирите вида гипсокартон при по-голяма здравина. В нашите сгради намира приложение при изграждането на топлоизолациите и шумоизолациите в подовете на помещенията.



# ОФЕРТА

**PAVATEX – изолационни плочи.**

Швейцарската фирма PAVATEX произвежда:

**pavatex**

5

## PAVATEX – Изолационни решения от дървесни частици за изолация на модерната сграда



**Покрив:** PAVATEX осигурява защита от дъжд, студ през зимата, топлина през лятото и шум

**Външна изолация:** изолационните плоскости на PAVATEX служат за топлоизолация и предпазват ограждащите конструкции от задържане на влага

**Вътрешна изолация:** благодарение на своята дифузионна пропускливост, изолационните системи на PAVATEX спомагат за осигуряването на здравословен микроклимат в сградата

**Под:** високата якост на изолационните подови материали, произведени от PAVATEX, използвани под замазка, асфалт и сухи подови системи за строителство, осигуряват спокойствие и комфорт

- *Плочи, които се използват за облицовка на външната страна на покривните конструкции и стени. Те осигуряват дифузия на влагата от вътре на вън, и предпазват, както конструкцията така и изолационния материал от въздействието на влажен въздух във вътрешността.*



*Изолационен материал за вграждане в дървената конструкция, който е естествен и с отлични топлоизолационни характеристики.*

# ОФЕРТА

## Дограма.

- PVC дограмата може да бъде с 5 или 6 камерен профил. Може да бъде с двоен или троен стъклопакет. Ние използваме продукти на фирмите - **KMG, Profilink, Salamander**.

### Интериорните врати са от МДФ на фирма ERKADO и EURO STILL



### Входни врати на фирма Хьорман



- За стандарт ЕКО СТАНДАРТ - Термо46 Ви предлагат всичко, с което се отличава добрата външна врата. С UD-стойности до  $1,1 \text{ W}/(\text{m}^2\cdot\text{K})$  вратите Термо46 постигат добри коефициенти на топлоизолация. Благодарение на стандартно включената 5-точкова секретна брава външните врати са идеално оборудвани и с оглед на сигурността. Някои мотиви се предлагат като опция със защитно оборудване RC 2, за да се чувствате още по-добре между собствените четири страни.
- За стандарт ЕКО КОМФОРТ - Термо65 на HORMAN . Плътното стоманено платно с дебелина 65 мм и пълнеж от твърд полиуретанов пенопласт и разположеният отвътре профил на крилото от многослоен материал ще се погрижат студът да остане навън. С UD-стойност до  $0,87 \text{ W}/(\text{m}^2\cdot\text{K})$  вратите Термо65 осигуряват много добра топлоизолация. Вратите са стандартно оборудвани с 5-точкова секретна брава, така че да се чувствате защитени и в безопасност в дома си. Като опция мотивите Термо65 се предлагат със защитно оборудване RC 2 – за да се чувствате още по-добре между собствените четири страни.



# ОФЕРТА

## Покривно покритие на сглобяемите къщи ЕКОЗИД.

- **Керамични керемиди на фирма ТОНДАХ.**



## Външна настилка на тераси.

Настилката на терасите може да бъде:

:

- **Гранитогрес**



# ОФЕРТА

## Вътрешни настилки.

Тук Разнообразието може да бъде голямо в зависимост от желанието на клиента. Ние предлагаме



- Български теракот първо качество.
- Ламиниран паркет - здрава и трайна подова настилка. Предлага се в различни декори, имитиращи цвета и рисунъка на дървесината.
- Трислоен паркет или мокет

## Облицовка на стени в бани

- Български фаянс първо качество.



## Санитарно обзавеждане.

- Санитарно обзавеждане на „Vidima“ или „Fayans“.



# ОФЕРТА

## Етапи на инвестиционното изпълнение

### СТЕПЕН НА ЗАВЪРШЕНОСТ - „ МОНТАЖ НА СГРАДАТА“

#### Проектиране

Проектната документация, предмет на тази оферта, включва изработване на:

- Технически проект в части: архитектура, конструкции, електро, водоснабдяване и канализация, топлотехническа ефективност, вертикална планировка, отопление, ПБЗ, ППЗ. Проектите се изработват от проектантите с пълна проектантска правоспособност и се съгласува с възложителя;
- По желание на Възложителя може да се подготви и комплексен доклад за оценка на съответствието със съществените изисквания към строежите, благодарение на който разрешението за строеж се издава в по-кратки срокове. Изработва се от лицензирана консултантска фирма, несвързана с проектантския екип.- **ИЗПЪЛНЯВА СЕ ПО ЖЕЛЕНИЕ НА ИНВЕСТИТОРА;**
- Доклад за оценка на съответствие на инвестиционен проект във фаза технически проект по чл. 169, ал. 1, т.6 за енергийна ефективност – икономия на енергия и топлосъхранение от закон за устройство на територията, изработен от лица, които отговарят на изискванията на Закона за енергийната ефективност и са вписани в публичния регистър по чл. 23, ал. 4 от същия закон.

#### Фундамент

- Ивични основи при равен терен със средна височина на цокъла 30см.
- Полагане на канализационна и водопроводна инсталация във фундамента
- Обратен насип
- ВиК инсталация в основи
- Армировка
- Полиетиленово фолио
- Стоманобетонена плоча 15см

### Изработка и монтаж на конструкция на сградата – ЕКО КОМФОРТ

#### Външни стени

- PAVATEX ISOLAIR 35mm
- Дървена конструкция 16см
- Вградена топлоизолация от минерална вата 16 см
- Вградени гофрирани тръби за ел.инсталации и конзолни кутии
- Вградени тръби за ВиК инсталации
- OSB 12 мм
- Дистанционери за инсталационен слой 50x40мм
- Вградена топлоизолация от минерална вата 5 см
- OSB 8 мм
- Гипсокартон 12,5 мм

#### Вътрешни стени

- Гипсокарто 12.5мм
- OSB 12 мм
- Дървени конструкции с дебелина 12см
- Вградена топлоизолация от минерална вата 10 см

# ОФЕРТА

- Вградени гофрирани тръби за ел.инсталации и конзолни кутии
- Вградени тръби за ВиК инсталации
- OSB 12 мм
- Гипсокартон 12,5мм

## Покривна конструкция

- керемиди ТОНДАХ
- Двойна летвена скара
- мембрана
- PAVATEX ISOLAIR 35mm
- Дървена конструкция 20 см
- Вградена минерална топлоизолация 20см
- OSB 12 мм
- Гипсокартон 12,5 мм

## Прозорци

- Пет камерен профил
- Троен стъклопакет със стъкло к/б /е

## Входна врата

- Норманн Thermo 65 мотив 010

## Монтаж на водоотвеждаща система

- Поцинкована ламарина с полимерно покритие

## СТЕПЕН НА ЗАВЪРШЕНОСТ – “ЧАСТИЧНА ЗАВЪРШЕНОСТ”

### Електро инсталация

ВИДОВЕ ПОМЕЩЕНИЯ	ЕЛ.ИНСТАЛАЦИИ - БРОЙ ТОЧКИ НА ПОМЕЩЕНИЕ					
	изход TV	ед.контакти	ед.ключове	девяторни ключове	изход за осветление	изход за бойлер
ХОЛ	1	3	1		1	
КУХНЯ		7	1		1	
КОРИДОР				2	1	
СПАЛНЯ	1	4	1		1	
ТОАЛЕТНА			1		1	
БАНЯ С ТОАЛЕТНА		1	2		2	
СТЪЛБА				2	1	
ТЕРАСА		1	1		1	
КИЛЕР		1	1		1	
МОКРО ПОМЕЩЕНИЕ		2	1		1	
ГАРАЖ		2		1	2	
БОЙЛЕР						1
<b>ОБЩО</b>	<b>2</b>	<b>21</b>	<b>9</b>	<b>5</b>	<b>13</b>	<b>1</b>

### ВиК инсталация

- Съгласно архитектурното разпределение

### Подова топлоизолация ЕКО КОМФОРТ

- 10см ЕПС , 2x10мм гипсфазер

### Шпакловка по стени и тавани



© Ecozid Invest Ltd. - Ecozid Ltd.

a: headquarter Sofia 1505, Bulgaria,  
53 Velcho Atanasov Str, floor 4, office 12

t/f: +359 2 870 37 36  
m: +359 888 201 2 71

manufactory town Kazanlak 6100,  
Bulgaria, \*19 Skobelev Str., floor 1

@: office@ecozid.com  
w: www.ecozid.com

# ОФЕРТА

## Фасадно покритие

- Шпакловка с полагање на мрежа
- Каменна облицовка с неоформен камък
- Дъсчена обшивка с ламперия, обработена с лазурно масло на немската фирма OSMO

## Настилки по тераси

- Изравнителна замазка
- Гранитогрес българско производство 1 качество 15лв/м2 плочки

## СТЕПЕН НА ЗАВЪРШЕНОСТ – “ДО КЛЮЧ”

## Боядисване на стени и тавани

- Бял латекс

## Настилки и облицовки в санитарни помещения

- Фаянсва облицовка с български фаянс 1-во качество, без фризове – 15лв/м2 плочки
- Настилка с теракот 1-во качество българско производство – 15лв/м2 плочки

## Настилки жилищни помещения

- Подложка
- Ламинат 7мм 12лв/м2

## Монтаж на интериорни врати

## Монтаж на ключове и контакти

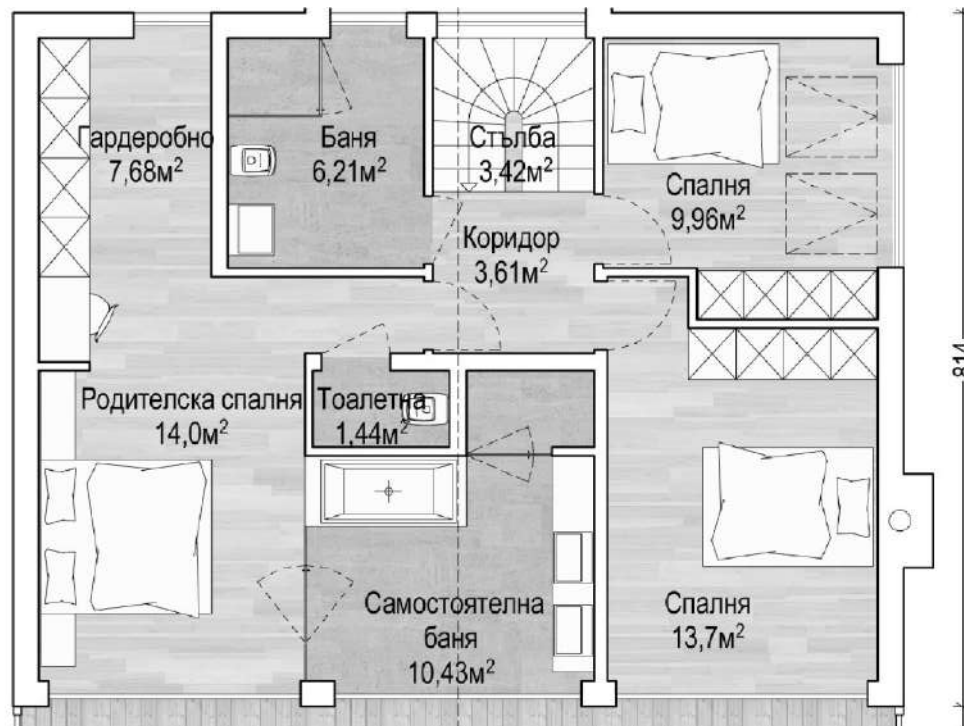
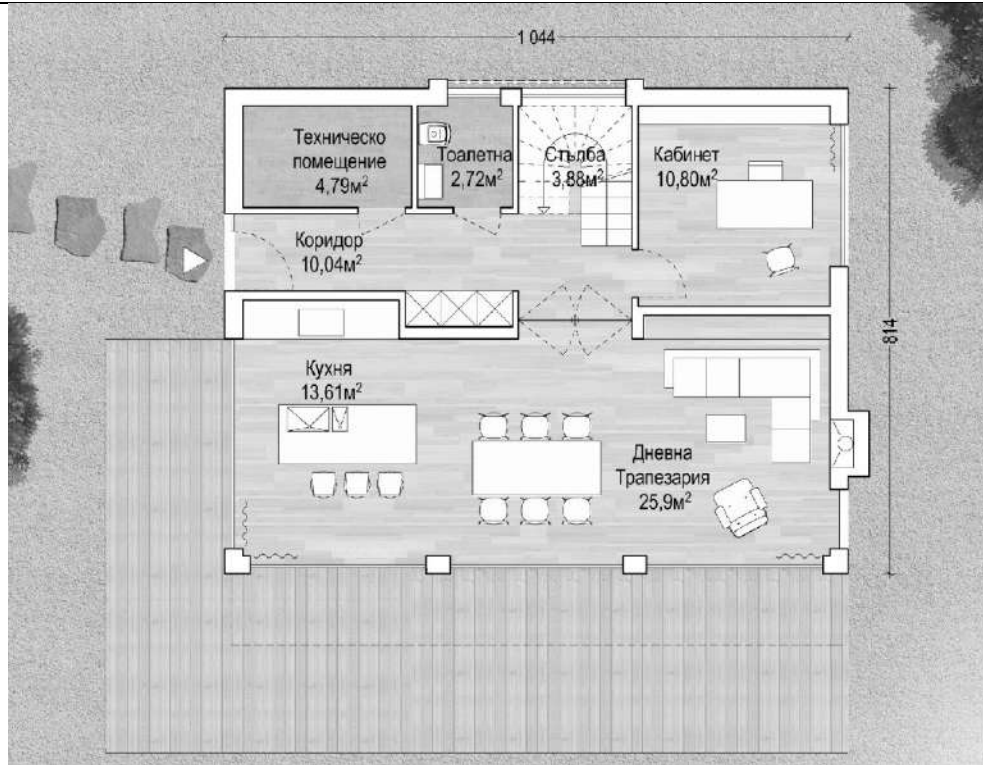
## Монтаж на санитарно обзавеждане

- Мивка 50 см с полупиедестал и стоящ смесител с изпразнител -4бр.
- Моноблок комплект – 3бр.
- Душ кабина – 2бр.
- вана -1бр.

## *Разпределение на оферираната къща:*



# ОФЕРТА



		КВАДРАТНИ МЕТРА
1.	РАЗГЪНАТА ЗАСТРОЕНА ПЛОЩ	185

# ОФЕРТА

## Етапи на изграждане и цена

ВКЛЮЧЕНИ СТРОИТЕЛНО-МОНТАЖНИ ДЕЙНОСТИ	ЕТАП НА ЗАВЪРШЕНОСТ "МОНТАЖ НА СГРАДАТА"	ЕТАП НА ЗАВЪРШЕНОСТ "ЧАСТИЧНА ЗАВЪРШЕНОСТ"	ЕТАП НА ЗАВЪРШЕНОСТ "ДО КЛЮЧ"
Монтаж на ключове и контакти			√
Монтаж на интериорни врати			√
Подови настилки в жилищни помещения			√
Подови настилки и фаянсови облицовки в санитарни помещения, санитарно оборудване.			√
Боядисване на стени и тавани			√
Шпакловка на стени и тавани с ниво на качество Q2		√	√
Подови топлоизолации и шумоизолации		√	√
Фасадно покритие и настилки по тераси		√	√
Монтаж на електро и ВиК инсталаци		√	√
Монтаж на външна дограма и входна врата	√	√	√
Покривно покритие с включено отводняване на покрива	√	√	√
Вътрешни облицовки на стени и тавани на сградата	√	√	√
Вграждане на заготовки за електро и ВиК инсталации в конструкцията	√	√	√
Изработка и монтаж на конструкцията на сградата	√	√	√
Фундамент на сградата	√	√	√
Изготвяне на проектна документация, необходима за издаване на разрешение за строеж	√	√	√

№	Вид СМР	Цена без ДДС	Цена с ДДС
<b>Поз 01</b>	<b>СГЛОБЯЕМА СГРАДА "ЕКО КОМФОРТ"</b>	<b>113 680 €</b>	<b>136 415 €</b>
<b>Поз 01: 01</b>	<b>Степен на завършеност - "МОНТАЖ НА СГРАДАТА"</b>	<b>82 531 €</b>	
Поз 01: 01.01	Заготовка на конструкция	39 405 €	
Поз 01: 01.02	Монтаж прозорци	10 238 €	
Поз 01: 01.03	Монтаж на входна врата	1 831 €	
Поз 01: 01.05	Изработка на фундамент на сградата	7 016 €	
Поз 01: 01.06	Монтаж на сградата	19 650 €	
Поз 01: 01.07	Монтаж на вътрешни топлоизолации и обшивки по стени	4 391 €	
<b>Поз 01: 02</b>	<b>Степен на завършеност - "ЧАСТИЧНА ЗАВЪРШЕНОСТ"</b>	<b>16 677 €</b>	
Поз 01: 02.01	Монтаж на подови топлоизолации, хидроизолации и замазки	3 405 €	
Поз 01: 02.02	Монтаж на електро инсталации на точка	2 970 €	
Поз 01: 02.03	Монтаж на ВиК инсталации на точка	1 161 €	
Поз 01: 02.04	Монтаж на външни довършителни работи	6 554 €	
Поз 01: 02.05	Вътрешна шпакловка по стени и тавани	2 587 €	
<b>Поз 01: 03</b>	<b>Степен на завършеност - " ДО КЛЮЧ "</b>	<b>14 472 €</b>	
Поз 01: 03.02	Боядисване на стени и тавани с латекс	1 288 €	
Поз 01: 03.03	Подови настилки с керамика и фаянсови облицовки в санитарни помещения	4 568 €	
Поз 01: 03.04	Подови настилки в жилищни помещения	2 226 €	
Поз 01: 03.07	Настилка на вътрешни стълби	981 €	
Поз 01: 03.08	Монтаж на интериорни врати	2 343 €	
Поз 01: 03.09	Монтаж на ключове и контакти	303 €	
Поз 01: 03.10	Монтаж на санитарно оборудване	2 763 €	

# ОФЕРТА

## Строителни гаранции

1. За всички конструктивни работи, включително и за фундамента - **10 години.**
2. За хидро- и топлоизолационни работи - **5 години,**
3. За електро- и ВиК инсталации - **5 години.**
4. За всички видове довършителни работи-подови и стенни покрития-**5 години**

## Схема на плащане

No	Вноска	Етап
1	20%	При сключване на договор за проектиране и строителство
2	30%	При одобряване на проектите и стартиране заготовката на конструкциите в производствената база на Изпълнителя
2	20%	При експедиция на конструкцията и материалите за довършителните работи на мястото на строителството.
3	25%	При изпълнен монтаж на конструкцията на сградата и монтирано покривно покритие
5	5%	При приключване на сградата - подписване на приемо-предавателен протокол

29.02.2020

Срок на офертата 30 дни